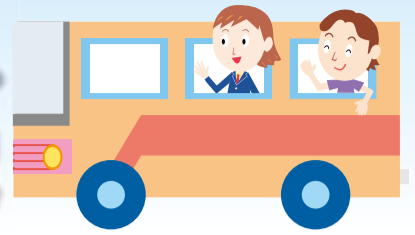


ふれあいバスとコミュニティバス 2月1日(水)から路線とダイヤを一部改定



市では昨年10月、ふれあいバスとコミュニティバスの路線やダイヤを大幅に改定し、新たな路線で運行をスタートしました。運行から約3カ月、路線やダイヤについて、利用者のみなさんからさまざまな意見をもらいました。その結果、2月1日(水)から市営渡船の

改定とあわせて、ふれあいバスとコミュニティバスの路線やダイヤを一部改定します。

*詳しくは、広報紙と一緒に配布した「ふれあいバス、コミュニティバスご案内」を参照してください

■問い合わせ先 生活安全課 ☎(36)5050

ふれあいバスの第3系統が サンリブくりえいと宗像まで延長



コミュニティバスの池野・岬路線に 「井牟田集会所前」と「勝浦浜」のバス停が新設



*その他、池野・岬路線の2便が、池野コミュニティ・センターを終点にした路線に変更

ふれあいバスの接続が変わります

【宗像ユリックスや宗像医師会病院の乗り継ぎ例】

(行き)		(帰り)	
系統	バス停・時間	系統	バス停・時間
第1系統 2便	西鉄赤間営業所 7:56	第2系統 5便	医師会病院 11:49
	サンリブ 8:37		宗像ユリックス 12:20
↓ 乗り継ぎ		↓ 乗り継ぎ	
第3系統 2便	サンリブ 8:45	第3系統 4便	宗像ユリックス 12:29
	宗像ユリックス 9:36		サンリブ 13:15
↓ 乗り継ぎ		↓ 乗り継ぎ	
第2系統 3便	宗像ユリックス 9:45	第1系統 7便	サンリブ 13:24
	医師会病院 10:18		西鉄赤間営業所 14:13

宗像ユリックスのバス停を1カ所に統合します

宗像ユリックスのバス停は現在、アクアドーム側の橋下と本館前の2カ所ありますが、本館前の1カ所に統合します。全てのバスが上下とも同じ場所に停車するため、乗り換えが便利になります。

