

時間旅行 ムナカタ 第57回

おうりょう
「王陵の丘」
たいせいどう
大成洞古墳群

「大成洞古墳群」を知っていますか？
知らない人も多いはず。海の道むなかた館では、お正月にこの「大成洞古墳群」のパネル展を開催します。今回はそのための、予習の回です。

■問い合わせ先
郷土文化課 ☎(62)2600

どの遺跡？

国内の遺跡ではなく、本市の姉妹都市、韓国の金海(きめ)市に所在する古墳群です。慶尚南道(けいしょうなんどう)、釜山の西側に位置する金海市は、古の国「金官加耶(きんかにかや)」国の発祥の地域であり、現在、人口約50万人の街です。大成洞古墳群は、その金官加耶国の王墓といわれている古墳群で、

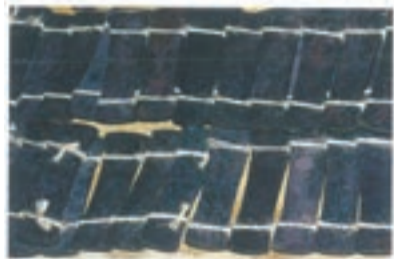
金官加耶国って？

今から1500〜2000年前、朝鮮半島は大きく4

金海平野を南に臨む独立した丘陵上に立地します。古墳の数は、約100基あり、全体で見ると2世紀末〜7世紀にわたって営まれました。その中心は、39基の木槨墓(地面に穴を掘り、そこに木棺を埋葬した墳墓)であり、3〜5世紀に営まれました。



当時の韓国・金海市の地図



鉄錠(大成洞2号墳出土)。さまざまな鉄器を作る原材料となります



金官加耶国の主要な産業はズバリ、「鉄」です。三国志にも書かれているように、古から加耶地域は鉄の国産地として有名であり、金官加耶国は鉄資源を元手に東アジア中で交易をしていました。古墳群では、そのもとでの鉄と、中国系の遺物である銅鏡や中国東北地方に見られる中国北方系遺物の銅鏡(どうふう)など、東アジア中から集められた器物が発見されています。

最新の成果

最新の発掘の成果を、一

「筒形銅器(つつがたどう)」が13点、

は、韓国はおろか、日本でもこれら

の飾り金具、筒形銅器は、全長15センチ前後、直径2.5センチ程度の銅製品で、もとは槍や矛の一部であったといわれているお祭りの道具です。驚くべきことは、韓国はおろか、日本でもこれら



巴形銅器

筒形銅器



筒形銅器

お正月は海の道むなかた館へ

【正月イベント】

平成28年1月1日(金・祝)〜同3日(日)の期間中、9:00〜17:00に臨時開館します。

三が日の催し

▽石鯨(せっけん)で石剣づくり ▽土器づくり

▽まが玉づくり ▽3日は獅子舞も来るよ〜!

*時間など詳細は、同館HP <http://searoad.city.munakata.lg.jp/>で確認できます

西谷正館長ギャラリートーク

- 日程/内容 ▽平成28年1月1日(金・祝)=ムナカタ国と狗那(くや)韓国
- ▽同2日(土)=金海の大成洞古墳群
- ▽同3日(日)=金海とムナカタ

●時間 各10:00〜(1時間程度) ●場所 常設展示室

【通常開館情報】

●開館時間 9:00〜18:00 ●休館 月曜日(月曜日が祝日の場合は、翌平日)

正月企画展

「金海市大成洞古墳博物館・海の道むなかた館交流

金海大成洞古墳群パネル展—古代東アジア交易の架け橋—

- 内容 宗像市の姉妹都市である韓国の金海市には、「金官加耶国」という国が存在していた。その王墓といわれている金海市大成洞古墳群についてのパネル展示
- 期間 12月22日(火)〜平成28年2月14日(日) ●入場料 無料

1月5日(火)以降のイベント

- ▽滝純一絵画展=開催中 *1月1日(金・祝)〜同4日(月)は除く
- ▽ミュージアムコンサート=1月15日(金)
- ▽福岡県小学児童画展(宗像区入選作品展)
=1月15日(金)〜同28日(木)16:00まで
- ▽宗像市・レッジョエミリア市(イタリア)交流児童画展
=1月29日(金)〜2月11日(木・祝)

■問い合わせ先 海の道むなかた館 ☎(62)2600

洗車だけでもお気軽に

コーティング洗車 972円

(毎日女子割 864円)

ポリマー系コーティング剤がボディを保護!
汚れがつきにくく、雨の日もツルツル安心!

シャンプー洗車 648円(女子割 540円)

吉井商事株式会社 東郷店 森林都市店



障がい者のトータルライフパートナー

利用者募集中!!

株式会社 ゆり庵

障がい者グループホーム(介護サービス包括型)

見学・相談受付中!!

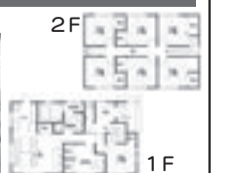
ゆり庵「かりん邸」

H27.11.1に
新規オープン!!

・宗像市福元に7棟目のホームを新築オープン!!

・定員は7名、世話人は24時間365日対応。

・月額利用料は57,000円〜(家賃・食費等)



お問合せ:株式会社ゆり庵 Tel.0940-36-9138 (担当:今奈良・白藤)