



# 鶏と宗像



明けましておめでとうございます。さて、今年も酉年ということで、鶏の話題をお届けしたいと思います。

問い合わせ先 郷土文化課 ☎(62)2600

## 鶏の伝来



鶏は庭で飼うから「にわとり」というらしく、私たちにとはとても身近な鳥です。それでは、鶏はいつから日本にいたのでしょうか。答えは稲作の始まった弥生時代からです。なぜ、縄文時代にさかのぼらないかといいますと、他の家畜化した動物と同様、鶏を飼うにはやはり人間の「定住」と畑で作る「穀物などの飼料」が必要で、狩猟をしながら移動して生活していた縄文人にはどうして飼えない動物でした。というわけで、鶏と私たちの関係は、田熊石畑遺跡(いせきんぐ宗像)が栄えていた弥生時代から始まります。

## 鶏と古代人



鶏との関係が深い古代人。鶏はどのような役割を



小郡市津古・生掛古墳出土鶏形土器

人々の生活で担っていたのでしょうか？  
このことを考えてみると、鶏の習性を思い出し、みてください。「暁の空はさわやかに鶏鳴高く明け染めて」これは私の出身校の校歌の一部ですが、この歌詞の通り、鶏は明朝に鳴きます。  
鶏は朝を告げる鳥、言い換えれば新しい首長が誕生したことを告げる鳥として(時を告げる神聖な鳥として)、古墳時代では古墳での祭祀(さいし)儀礼などで使われていたようです。実際、鶏の形を模した

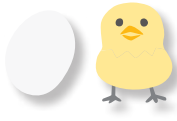
## 宗像では...



宗像では残念ながら、遺跡からは鶏関係の出土がありませんが、昔から「むなかた先生、むなかた卵」という言われがあり、教員を多く輩出する土地柄で、養鶏業が盛んだったことが分かります。

また、牛肉ではなく鶏肉を使った「鶏のすき焼き」は、家で鶏を飼うことが多かった宗像で今でも愛される続ける郷土の味です。

宗像名物「鶏のすき焼き」を食しながら、古代からの人と動物の係わりの変化に思いをはせてみてはいかがでしょうか。  
(文化財職員・田子森千子)



宗像名物・鶏のすき焼き

## たにいフログ? フォト日記



平成29年10月28日(土)、同29日(日)に開催される「第37回全国豊かな海づくり大会福岡大会」に向けて大会福岡大会」に向けて機運を盛り上げるため、プ



タイのマスコットに目を入れる 谷井博美市長と小川洋興知事

同日開催した漁師まつりも大盛況でした。この大会は、例年天皇皇后両陛下をお迎えして、水産資源の保護・管理や海・河川などの環境保全の大切さを訴えるとともに、漁業の振興を図ることを目的に開催されます。これを機会に、ト

レイメントが平成28年10月29日に開催されました。当日は天候にも恵まれ、トラフグやマダイの放流や漁船パレードなどが行われ、同時開催した漁師まつりも大盛況でした。この大会は、例年天皇皇后両陛下をお迎えして、水産資源の保護・管理や海・河川などの環境保全の大切さを訴えるとともに、漁業の振興を図ることを目的に開催されます。これを機会に、ト

また、来年夏の登録を目指している、「神宿る島」宗像・沖ノ島と関連遺産群」など、市の魅力を全国にアピールしていきます。この大会の成功に向けて、市民のみならずの支援と協力をお願いします。 \*市HP: <http://www.city.munakata.jp/>、市長ブログを紹介しています

問い合わせ先 秘書政策課秘書担当 ☎(36)0890



## 遺産群の世界的価値と 魅力を伝えるパネル展を 九博で開催

宗像市、福岡県、福津市などで構成する「宗像・沖ノ島と関連遺産群」世界遺産推進会議が、九州国立博物館で「神宿る島」宗像・沖ノ島と関連遺産群の価値と魅力を伝えるパネル展を開催します。

●同時開催  
▽2月11日(土・祝)、同日12日(日)の午前10時〜午後4時 本遺産群に関するクイズ  
\*各日先着500人に参加賞あり  
▽2月19日(日)まで 本遺産群に関するフォトコンテスト入賞作品の写真展  
●問い合わせ先 世界遺産登録推進室 ☎(36)9456



昨年も多くの人でにぎわいました

医王院 宗像市認可霊園 宗像大社高宮祭場横

# 宗像聖地霊園

当霊園は宗旨、宗派を一切問いません。承継者がいない方でも安心して申し込みます。

●所在地:福岡県宗像市田島2211番地 ●交通:西鉄・宗像大社前バス停徒歩10分 ●経営許可番号:18宗環第86号

お申し込みお問い合わせは ☎0940-62-1566

## 永代供養相談受付中

墓地代(永代使用料)1区画

1.8㎡	2.35㎡	3.3㎡
144,000円	188,000円	264,000円

※表示は管理費抜きの価格です。

### 案内図

●交番 ●ATM ●みなのタクシー ●Yshop ●宗像大社 ●宗像大社 本殿 ●高宮祭場 ●医王院 ●宗像聖地霊園