

海側エリア

キレイな海と海鮮グルメを堪能



宗 像大社の外港であつたことから「神湊」といわれる海沿いのエリアは、大島への渡船の発着と近海漁業の拠点となっています。夏になると海岸沿いは多くの海水浴客で賑わいをみせ、中心街には玄界灘の活きのいい魚を振舞う旅館・飲食店が並んでいます。どこまでも続く碧い海と、美味しいグルメを堪能しながら、海沿いエリアの魅力にぜひ触れてみましょう。

米粉パン工房
姫の種



宗像市・福津市で収穫されたお米で作った米粉パン専門店

おふくろ食堂
はまゆう



宗像産の食材にこだわった漁家料理と農家料理を提供

宗像観光
おみやげ館



宗像エリアの特産物やおみやげ品、福岡銘菓などを販売

ペットと一緒に遊べるふれあい広場もあるよ!!

買食

道の駅むなかた

宗像で採れる山海の恵みの宝庫
食事もお土産も揃う充実の道の駅

「物産直売所」「レストラン」「米粉パン工房」「宗像観光おみやげ館」が併設され、買い物・食事・休憩スポットとして利用できる道の駅。玄界灘でとれた活きのいい魚や、地元産の農産物のほか、特産の大豆や椿油など、宗像の「美味しいもの」が揃っています。

住所:宗像市江口1172 0940-62-2715
営業時間/9時~17時
休み/毎月第4日曜日(祝日の場合は翌平日)
※年末年始は要確認



遊撮

北斗の水くみ海浜公園

きらめく星空を眺めて想いを馳せる
珍しい天体ショーを楽しめるスポット

9月下旬から10月下旬頃、北斗七星が北極星と水平線の間を西から東にくぐる時、ひしゃくが海水を汲むように見えることからこの名が付けました。北緯33度に位置し、北に水平線がある所でしか見えない貴重な光景です。

住所:宗像市神湊1278-1
0940-36-0037(宗像市役所商工観光課)



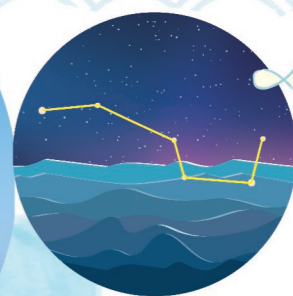
遊撮

さつき松原

広大で美しい景色が広がる松原
海と森の二つの情景を一度に満喫

日本の白砂青松100選のひとつで、約1.5キロのウォーキングコースは松林と海岸を同時に楽しめます。コースの途中には2カ所の展望台があり、天気がよく空気が澄んだ日は速く沖ノ島まで眺めることができます。

住所:宗像市江口 0940-62-3811(宗像観光情報コーナー)



一つひとつ輝く星をつなげてみると、ひしゃくのような形に見える!



観光スポット



学撮

織幡神社

古くから地元の人々に尊崇される
宗像五社のひとつ「シキハン様」

宗像五社のひとつで、主祭神の武内大臣が昇天の際に残したとされる沓を埋めた「沓塚」や、参道の横には沈鐘伝説にまつわる巨岩があります。また神社の裏手には県指定天然記念物でもあるイヌマキの巨木が自生しています。

住所:宗像市鐘崎224
0940-36-0037(宗像市商工観光課)

鐘崎は日本海沿岸の海女発祥の地として知られ、記念像もあります。



学撮

鎮国寺

季節ごとに広がる美しい風景
真言宗最古の寺院で花を愛でる

弘法大師(空海)が中国から帰朝した大同元年(806年)に、日本で最初に建立したと伝えられる真言宗最古のお寺です。年間を通じて花々が楽しめる名所として知られ、別名「花と祈願の寺」ともいわれています。

住所:宗像市吉田966
0940-62-0111

四季折々に美しい花が咲き誇り、5月以降はまるで絨毯のように、つつじで一画が彩られます。

