

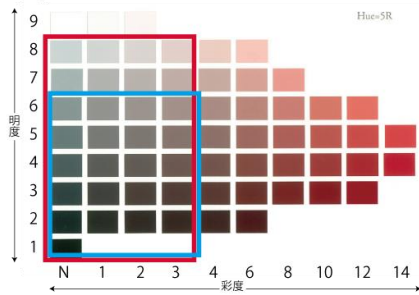
※9 色彩基準：

- 色彩基準は景観重点区域Ⅰ・Ⅱ・Ⅲ同一の基準とします（従属色・アクセント色を除く）。
- 色相、明度、彩度の基準は日本工業規格（JIS）Z8721 に定めるマンセル値によります。

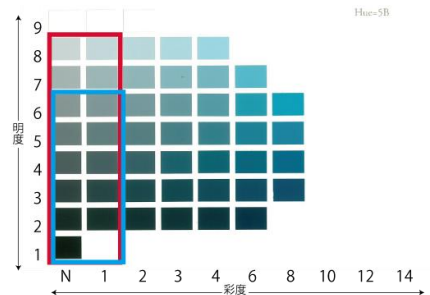
部位	色相	明度	彩度	従属色・アクセント色の彩度	
				景観重点区域Ⅰ	景観重点区域Ⅱ・Ⅲ
屋根	R・YR・Y	6 以下	3 以下	—	—
	N		—		
	GY・G・BG・B・PB・P・RP		1 以下		
外壁	R・YR・Y	8.5 以下	3 以下	4 以下	5 以下
	N		—	—	—
	GY・G・BG・B・PB・P・RP		1 以下	2 以下	3 以下
工作物	YR	8.5 以下	3 以下	—	—
	N		—		
	R・Y・GY・G・BG・B・PB・P・RP	認めない			

◇ 色彩基準の例 (主なマンセル表色系を抜粋)

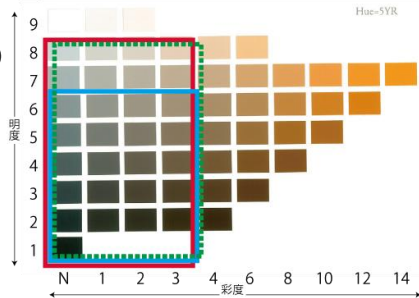
■ R
(赤系の色相)



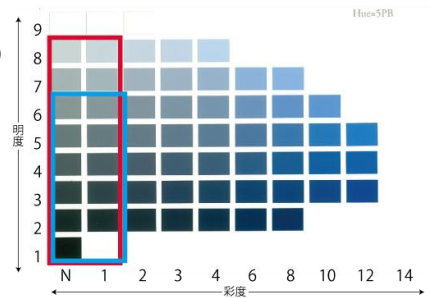
■ B
(青系の色相)



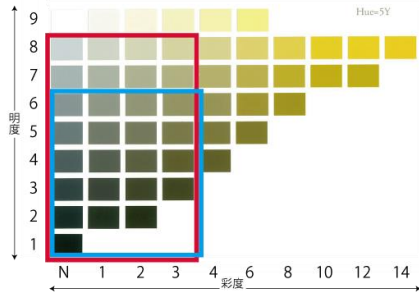
■ YR
(黄赤系の色相)



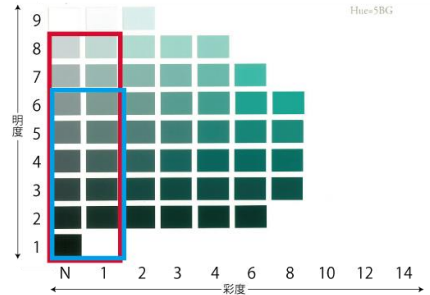
■ PB
(青紫系の色相)



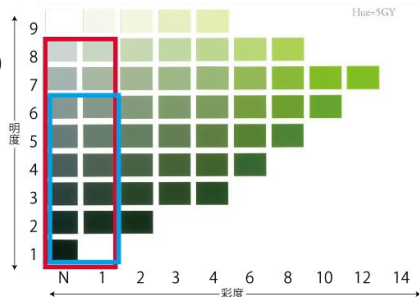
■ Y
(黄系の色相)



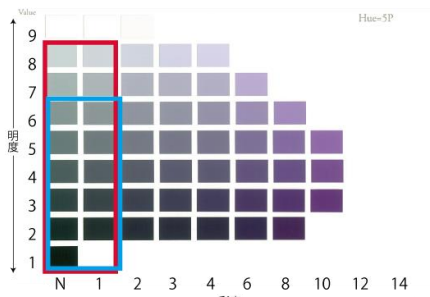
■ BG
(青緑系の色相)



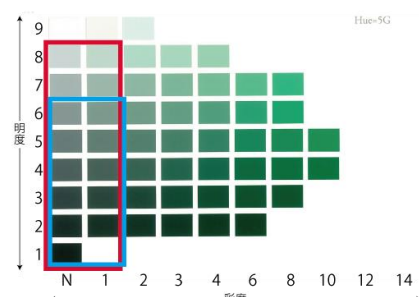
■ GY
(黄緑系の色相)



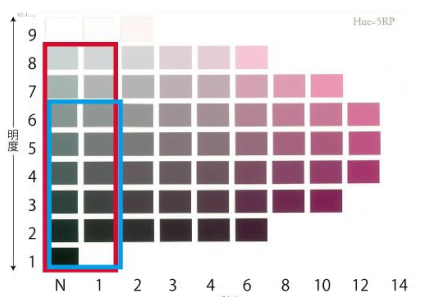
■ P
(紫系の色相)



■ G
(緑系の色相)



■ RP
(赤紫系の色相)



■ 屋根 ■ 外壁 ■ 工作物