

お知らせ号

広報むなかた

むなかた タウンプレス

宗像市公式ホームページ
http://www.city.munakata.lg.jp/
宗像市公式フェイスブック
https://www.facebook.com/munakata.city
メールアドレス
kohoh@city.munakata.fukuoka.jp

発行: 宗像市
〒811-3492 福岡県宗像市東郷1-1-1
編集: 秘書政策課広報報道担当
☎0940-36-1055 FAX 0940-37-1242

毎月1日・15日発行

市フェイスブック情報

平成30年4月1日号



浄光寺の藤の花

市公式FBで人気のあった記事を紹介していきます。ぜひFBもチェックしてください。

別名「藤寺」と呼ばれる浄光寺では、樹齢100年を超える3本の巨木から開花した見事な藤棚を見ることが出来ます。敷地内の展望台から見る藤棚も美しいですよ。ぜひ足を運んでください。(2017年4月27日投稿)。



問い合わせ先
秘書政策課広報報道担当
☎(36)1055



←市公式フェイスブックQRコード「いいね!してね★」
は、市広報紙以外の団体発行物です。

1~5・11~18	7~8	9~10	ユリックス・サラダ	18・20	19	20
お知らせ	社協だより	市民学習ネットワーク		市民	施設だより	そうだん

むなかたの森林を未来へ

～山からの恵みはみんなの財産～

問い合わせ先
農業振興課 ☎(36)0041

宗像には四塚連山（城山、湯川山、孔大寺山、金山）や白山・許斐山などの緑豊かな自然に恵まれています。その山々が蓄える「森林」には、雨水を浄水したり、山が崩れるのを防ぐなどの機能があり、私たちの暮らしを支える「共有の財産」です。しかし近年は、林業の従事者の減少や高齢化などで間伐などの手入れが行き届かず、荒廃した森林が増加しています。



スギやヒノキの林内に竹が侵入した様子

放置された竹林は、人工林や広葉樹林へと侵入し、空間を狭めて光りを遮断することで、健全な森林の樹木を枯死させていきます。山の機能の低下は、土砂災害の可能性が高まるなど、私たちの生活に影響を及ぼしていきます。



整備され、光りが差し込む様子

森林環境税で森を元気に！

森林の働きを十分に発揮できる健全な状態で次世代に引き継ぐため、平成20年4月に県で森林環境税が導入され、県民税に年間500円が加算されています。市はこれを活用し、荒廃した森林の再生や県民参加の森づくりに取り

組み、10年間で約700haの山林の整備を行ってきました。

平成30年以降も森林環境税が継続されることとなり、市でもこれまでの取り組みや活動を継続していきます。

荒廃した森林の再生

荒廃森林再生事業

林業の不振などにより長期間手入れがなされず放置された「すぎ・ひのき」に対して、間伐や侵入竹の除去を行い、森林の機能を高める事業です。

海岸防風林の松くい虫駆除・強化対策

松林は沿岸地域の潮風や海砂の飛散を防ぎ、農作物や住宅、道路など人々の生活を守る防風保安林としての働きなどがあります。松くい虫による松枯れに対し、枯れ松の伐倒や予防対策・植樹などを行っています。

森林づくり活動

さつき松原の植樹活動

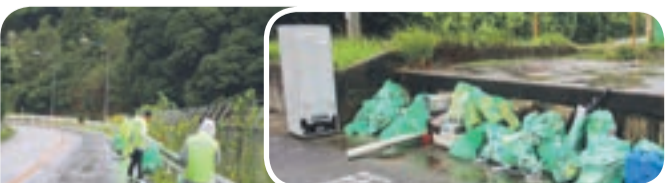
- 松苗植え…2月第1日曜日
- 松枝拾い…3月第1日曜日



松苗植えをするボランティアのみなさん

山を守る草の根の活動

里山づくり活動を展開する市民団体や各地区のコミュニティでは、登山道整備、山林や山道の不法投棄を監視する活動が行われています。



不法投棄見回り活動
(池野地区コミュニティ)



竹林整備活動 (里山の会)

山へ行こう

山開き情報

城山まつり

- 日時 4月29日(日・祝)
- ▽受付=9:00
- ▽安全祈願祭=10:00
- ▽ぜんざい会=11:00



場所

- ▽受付、安全祈願祭=城山山頂
- ▽ぜんざい会=教育大学側登山口
- * 記帳者先着500人に記念品贈呈
- * 雨天時は、全て教育大学側登山口で実施
- * 駐車場に限りあり。
- 公共交通機関の利用を
- * 詳細は問い合わせを

問い合わせ先 城山を守る会 (江頭)
☎090(8624)0310

白山まつり

- 日時 4月29日(日・祝)
- 9:00~12:00 * 小雨決行
- 場所 山田地蔵尊下 (山田700)
- 内容 白山下山後、甘酒と、ぜんざいのふるまいあり * 事前申込不要



問い合わせ先 白山城址を守る会(花田)
☎090(5471)1949

投・開票日 4月22日(日)

宗像市長選挙

任期満了に伴う宗像市長選挙が執行されます。選挙は、私たちが政治に参加する最も重要な基本的な機会です。私たちの代表としてふさわしい人を選ぶためには、常に政治に関心を持ち、選挙で候補者の人物や政策を見極めて、主権者として自覚ある一票を投じることが必要です。

お問い合わせ先
市選挙管理委員会（総務課内）
☎(36)1375



- 投票日 4月22日(日)
- 投票時間 午前7時～午後8時
- 地島投票区と大島投票区は、4月20日(金)午前7時～午後6時に繰上投票
- 開票日時 4月22日(日) 午後9時から
- 開票場所 宗像勤労者体育センター(須恵)

投票できる人・できない人

満18歳以上の日本国籍を持つ宗像市民で、選挙人名簿に登録されている人に宗像市長選挙の選挙権があります。

今回の選挙人名簿に登録される人

- 年齢要件 平成12年4月23日以前に生まれた人
- 転入者の登録要件 平成30年1月14日までに転入届出し、引き続き居住して住民基本台帳(住民票)に記載されている人

入場券を持って投票所へ

選挙人名簿に登録されている人に、投票所入場券(ハガキ)を郵送します。この入場券は、投票日や投票所を表示し、投票所での選挙人名簿照合などを円滑に行うために発行しています。投票に行くときは、投票所

入場券が届かない、なくしたという場合

選挙人名簿に登録されている宗像市民であれば投票できます。居住している地域の投票所(投票日のみ)または、期日前投票所の係員に申し出てください。*自分の投票所がわからない場合は、市選挙管理委員会まで問い合わせを

投票方法

当日投票

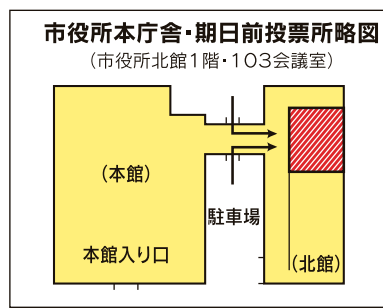
選挙期日に投票する人は、記号式投票となります。投票用紙に候補者氏名を印刷していただきますので、票を投じた候補者氏名の上の欄に○(記載台にスタンプを設置)をつけてください。余計な文字などを記入すると、投票が無効になることがあります。

期日前投票

投票日に仕事、入院、冠婚葬祭、旅行、レジャーなどで投票に行けない人は、次の期間に「期日前投票票」をすることが出来ます。期日前投票により投票する人は、記名式投票となります。投票用紙に候補者1人の氏名を記入してください。余計な文字などを記入すると、投票が無効になることがあります。

場所/期間

▽市役所(北館1階・103会議室) / 4月16日 3会議室



(月)～同21日(土) 午前8時30分～午後8時

▽大島行政センター・ロビー / 4月16日(月)～同19日(木) 午前8時30分～午後5時

*地島投票区と大島投票区の方は、市役所の期日前投票所での投票も4月19日(木)まで

*投票所入場券を持参してください。入場券に「期日前投票宣誓書」を印刷していただきますので、入場までに記入しておいてください

*投票所入場券が手元にならなくても、選挙人名簿に登録されていれば投票できます。投票所の係員に申し出てください

点字投票

目の不自由な人は、点字で投票することが出来ます。投票所の係員に申し出てください。

代理投票

投票用紙への記入が困難な人は、投票所の係員が代筆と立ち会いを行う代理投票制度があります。投票所の投票管理者が代筆での投票事由があると認められた場合に投票立会人の意見を聞いた上で行われますので、投票所の係員に申し出てください。

なぜなに選管 選挙公報



選挙公報は、候補者の氏名、経歴、写真、政見などを掲載した文書です。衆議院議員選挙、参議院議員選挙、県知事選挙では県選挙管理委員会が発行し、市長選挙と市議会議員選挙では市選挙管理委員会が発行しています。

選挙公報の原稿や写真は、立候補届出の際(選挙の公示・告示日)に、候補者から選挙管理委員会に提出されます。そして、立候補届出の締切り後に掲載順序を決定するくじ引きを行ってから、印刷に取り掛かります。したがって、みなさんの家に選挙公報が届くのは、おおむね立候補届出日から3日目以降になります。

*万一、投票日の2日前までに選挙公報の配布がなかった場合は市選挙管理委員会まで連絡してください

お問い合わせ先 市選挙管理委員会事務局(総務課) ☎(36)1375

不在者投票

- ①滞在先の市区町村での不在者投票
選挙期間中、出張や旅行などで、他の市区町村に滞在している人は、その滞在先の市区町村の選挙管理委員会に投票できます。その場合は、事前に宗像市選挙管理委員会に連絡し、投票用紙などを請求する必要があります。請求を受け、投票用紙などを滞在先へ郵送します。
- ②病院など(県選挙管理委員会が指定した施設)での不在者投票
入院中の人で歩行が困難な人は、施設の長に申し出てください。
- ③郵便などによる不在者投票
身体に重度の障がいがある

*投票管理者が定める者以外による代筆はできません
*期日前投票所でも代理投票が出来ます
*「不在者投票請求書・宣誓書」は、市HP(<http://www.city.munakata.lg.jp/>) ↓ 「申請書ダウンロード」 ↓ 「選挙」 ↓ 「不在者投票請求書・宣誓書」からダウンロード可

断熱セラミック「GAINA」塗装セミナー開催のご案内

TV「大改造!! 劇的ビフォーアフター」で紹介

宇宙の技術を暮らしの中へ

お住まいの不満を解消する魔法の塗料!

「GAINA」の効果

- 暑い・寒い・うるさい・汚い・臭いといった不満を改善
- 省エネ・CO2削減に寄与

- ・場 所: 当社ショールーム
- ・日 時: 4月14日(土) 10:00～17:00 (1クール1時間)
- ・内 容: ガイナ効果諸実験
- ・特 典: Tポイント300P贈呈
- ・受講料: 無料 ※事前予約必要

「GAINA」認定施工店
認定番号: D-40-0078
(株) リフォーム イレブン 担当: 中川
宗像市田熊1-4-20
☎: 0120-4039-11
FAX: 0940-36-8007
URL: <http://www.reform-11.co.jp>
※モデルルーム有り。いつでもご案内します

住まいの事でお困りの際は 何でもお気軽にご相談下さい!

建物解体

相談・見積 無料

eデザイン(株)
宗像市東郷3丁目6番2号
☎ 36-5187

リサイクルセンター
宗像市石丸字羽廣148番2
☎ 35-3522

<http://edesign-inc.jp>

E-mail info@edesign-inc.jp

固定資産税の納税通知書・課税明細書を発送します

市では、平成30年度固定資産税・都市計画税納税通知書を、4月中旬に発送します。同封の「税のしおり」と「課税明細書」で、課税状況や納付額、納税方法などを確認してください。

■問い合わせ先
税務課固定資産税係 ☎(36)7351

土地・家屋価格などの縦覧帳簿を公開

固定資産税は、毎年1月1日現在、土地や家屋、償却資産を所有する人に課税される市税です。所有者は、その年の4月1日から1年程度の税を納めることとなります。

なお、土地と家屋は、3年に一度固定資産の見直し(評価替え)が行われます。平成30年度は、その年度に当たり、評価替えを行っています。

市では、平成30年度の市内の土地や家屋の評価額などを公開。個人情報保護のため、本人確認を実施します。

●期間 4月2日(月)～5月1日(火)午前8時30分～午後5時

*土・日曜日、祝日を除く

●場所 市役所本館1階

高齢者の肺炎球菌 4月から予防接種の 対象者が変わります



平成30年度の対象者は、今までに23価の肺炎球菌ワクチンを接種したことがない人で、下表の生年月日に該当する人です。

- 実施期間 平成30年4月1日(日)～同31年3月31日(日)
- * 休診日を除く
- 季節に関係なく、年間を通して接種できます
- 接種を受ける義務はなく、自らの意思で接種を希望する人のみに、接種を実施
- 実施医療機関や接種費用の免除など、詳細は市広報紙4月1日号と同時配布の「平成30年度版むなかた健康づくり情報誌いきいき!」2ページで確認を

【高齢者の肺炎球菌予防接種の対象】

65歳になる人	昭和28年4月2日生～同29年4月1日生
70歳になる人	昭和23年4月2日生～同24年4月1日生
75歳になる人	昭和18年4月2日生～同19年4月1日生
80歳になる人	昭和13年4月2日生～同14年4月1日生
85歳になる人	昭和8年4月2日生～同9年4月1日生
90歳になる人	昭和3年4月2日生～同4年4月1日生
95歳になる人	大正12年4月2日生～同13年4月1日生
100歳になる人	大正7年4月2日生～同8年4月1日生

接種費用は5680円
*8680円のうち、3000円を公費で負担

60歳以上65歳未満で、心臓・腎臓・呼吸器の機能障害か、ヒト免疫不全ウイルスによる免疫の機能障害で身体障害者手帳1級の人
*接種時に、身体障害者手帳の提示が必要です

問い合わせ先 健康課 ☎(36)1187

固定資産税の減額措置

新築住宅の減額措置

新築した住宅に係る固定資産税は一定の期間、床面積120平方メートルまで2分の1減額されます。

一般の住宅は新築から3年度分(3階建以上の耐火

その他の減額措置

「住宅の耐震改修」「住宅のバリアフリー改修」「住宅の熱損失防止改修(省エネ改修)」に伴う減額措置には申請が必要です。改修工事終了後3カ月以内に必

要件

▽新築した住宅(別荘、モデルハウスを除く)

▽居住部分の床面積が1戸当たり50平方メートル(賃貸共同住宅は40平方メートル)～280平方メートル(付属家を含む)

▽居住部分の床面積が延床面積の2分の1以上であること

税務課8番窓口、大島行政センター

縦覧できる人

▽土地価格等縦覧帳簿

▽土地価格等縦覧帳簿

▽家屋価格等縦覧帳簿

▽家屋価格等縦覧帳簿

▽家屋価格等縦覧帳簿

▽家屋価格等縦覧帳簿

▽家屋価格等縦覧帳簿

建築物は5年度分)、長期優良住宅は新築から5年度分(3階建以上の耐火建築物は7年度分)適用されます。

要書類を税務課固定資産税係へ提出してください。

▽家屋の新増築、滅失、用途変更

▽家屋の新増築や家屋の全部か一部を取り壊した場合や、用途を変更した場合は、税務課固定資産税係へ必ず届け出をしてください

* 法務局で登記手続きをした場合は必要ありません

人権を尊重しあう 住みよい都市の 実現を目指して

4月は「宗像市同和問題啓発強調月間」です

市では、同和問題をはじめとする人権問題についての正しい理解と認識を深め、市民一人一人の人権意識の高揚を図れるよう、人権問題の解決に向けた啓発事業を実施しています。

■問い合わせ先 人権対策課 ☎(36)1270

人権啓発学習 パネル展

人権の「今」を取り巻く状況を踏まえた上で、人権の持つ普遍的な意味や、それぞれが保障されるための課題について考えてみませんか。入場無料。

人権擁護委員は、法務大臣から委嘱された人です。地域のみなさんから受けた人権相談の問題解決の手伝いや、地域のみなさんに人権について関心を持ってもらえるような啓発活動を行っています。

人権擁護委員は あなたの街の身近な 相談パートナー

- テーマ 「わたしたちの人権と責任」今こそ人権に向き合う」
- 場所/日程/時間
- ▽市役所・1階ロビー/4月9日(月)～同12日(木) / 午前8時30分～午後5時
- ▽宗像ユリックス・イベントホール前ロビー/4月13日(金)～同17日(火) / 午前9時～午後10時
- ▽りばてい后曲/4月18日(水)、同19日(木) / 午前10時～午後2時
- ▽松山公民館/4月20日(金) / 午前10時～午後2時

- 宗像市人権擁護委員
- ▽大川哲郎さん
- ▽石橋文恵さん
- ▽権田静香さん
- ▽清水正博さん
- ▽千々和仁子(ひろこ)さん
- ▽江坂實生(じつお)さん
- 平成30年1月1日付で委嘱
- ▽金子博巳さん
- 平成30年1月1日付で委嘱

医王院 宗像聖地霊園

宗像市認可霊園
宗像大社高宮祭場横

当霊園は宗旨、宗派を一切問いません。
承継者がいない方でも安心して申し込みます。

●所在地:福岡県宗像市田島2211番地 ●交通:西鉄・宗像大社前バス停徒歩10分 ●経営許可番号:18宗環第86号

お申し込みお問い合わせは
☎0940-62-1566

墓地+墓石+施工一式

※管理費・消費税も全て込み価格

1.8㎡	2.35㎡	3.3㎡
1,191,000円～	1,875,000円～	2,256,000円～

宗像聖地霊園

案内図



知る見よ スクール

市立の学校では「自立し、かかわりを深める子ども」の育成を目指し、学校・地域・家庭が協働して、いろいろな取り組みを行っています。各学校の特色ある取り組みを、約1年間にわたり紹介してきたこのコーナーは、今回で最終回となります。

■問い合わせ先 教育政策課 ☎(36)5099



感謝の気持ちを歌に乗せて

日の里中

日の里学園の5～8年生と地域の人や保護者から大きな拍手で迎えられ入場してきた9年生。2月16日、同学園の「9年生を送る会」は吹奏楽部の演奏で幕を開けました。出席できない1～4年生は、各小学校で作成したビデオメッセージで校歌をプレゼントし、5～8年生は学年ごとに、9年生への感謝をこめて合唱。それにこたえて9年生の合唱でフィナーレを飾ります。9年生最後の勇姿に、在校生は「憧れの存在。近づけるよう頑張ります」と話してくれました。エンディングでは、生徒会



毎年歌われている「旅立ちの日に」で、美しいハーモニーを披露

が作成した9年生の思い出の写真でつづったビデオを上映。会場は懐かしさに笑顔と涙があふれ、「学園最後の合同行事、最高でした。卒業しても頑張ります」と9年生へのエールはしっかり届いていました。参加した保護

者も「日の里は、学校と地域の行事も多く楽しいです。今日は子どもの成長をうれしく感じました」と話してくれました。

【日の里中学校】

昭和50年開校。生徒数320人（3月1日現在）平成24年に誕生した日の里学園のキャラクター「ひのたん」は、当時の中学生がデザインしたもので、モチーフの太陽が子どもたちに元気を与える存在になっていて、日の里名物の「日の里まんじゅう」のパッケージなど、目にする機会が多く、地域の中でも親しまれています。



お餅で年度最後の恩返し

河東西小

子どもたちにとって、登下校時の見守り安全をはじめ、芋の苗植、収穫など1年を通した「河東西小学校区ボランティア会」の協力が大きな力になっています。3学期に開催される、6年生の卒業祝いの餅つきもその一つ。準備も同ボランティア会、学校、保護者で協力して行い、当日は子どもたちと一緒に餅をついたり丸めたり、昔ながらの伝統行事を体験し、ランチルームでおいしくいただきます。丸めたお餅の一部は、子どもたちが書いた感謝の手紙を添え、同会の会員と一緒に高齢者の自宅や地域の人が待つ公



将来の夢を話したり、人生の先輩のアドバイスを受けたりと有意義な時間を過ごします

民館に届け、お茶やお菓子を囲んで交流します。同会長の盛（もり）忠昭さんは「学校は新しいですが、ボランティア参加者が多く活気があり、餅つきも10年以上になります。毎年、子どもたちが来るのを楽しみに待っている高齢者もいますよ」と話してくれました。餅つきは、次の成長に向けての節目の行事。地域に見守られているという感謝への気づきと恩返しの機会になっています。

【河東西小学校】

平成10年、河東小学校から分離開校。児童数542人（3月1日現在）。市内で一番新しい同小は、膜構造の体育館や、オープンスペース、ランチルームなどの設備、タブレットなどICT機器を使った学習が特徴的です。

宗像市立大島学園を開校します

～ 義務教育学校としての新たなスタート～

市では、平成30年4月に本市で初の義務教育学校「宗像市立大島学園」を開校します。大島学園では、9年間の義務教育を一貫して行う新たな学校として、小中一貫教育のさらなる推進をしていきます。

平成18年から始まった小中一貫教育の中で、小学校と中学校、そして地域が一つになって活動を行う際に使用してきた「大島学園」の愛称が、そのまま新しい学校の名称に選ばれました。

義務教育学校大島学園の開校に向けて、これまで子どもたちや先生、島の人たちが一緒になって準備を進めてきました。

大島学園の開校式は、4月6日(金)に大島学園の多目的ホールで行われます。

■問い合わせ先 教育政策課 ☎(36)5099



大島小学校、大島中学校の校章の成り立ちについて地域の人に話を聞き、新しい大島学園の校章を、子どもたちの思いを基にデザインしました。大島学園の新しい校章は、開校式でお披露目されます

屋根・外壁塗装はお任せください!

我が家のシミ・くすみ・ヒビ割れに
ドクトル 外壁さん

Protime

塗装工事は、受注した会社が下請け業者に発注するケースと、自社の職人で工事をするケースがあります。「〇〇塗装」をお願いしたのに、違う会社の職人がやってきて、ちゃんとお願した工事をしてくれるのか不安になったなんて話もあります。安心の塗装工事をするために大切なのは「自社職人」。実際の工事をおこなう職人さんが社員にいたるのかが重要です。

お家の屋根・外壁 塗り替え勉強会開催!!

分りやすく住まいの塗り替えについてご説明いたします。お家に役立つ情報が満載!ぜひご参加ください!!

日時 4月7日(土)・14日(土) 各日 10:00~12:00

会場 宗像ユリックス 会議室8 宗像市久原400

参加費 無料 ※要予約。お電話にて参加人数をお伝えください。ホームページからのご予約も可能です!

プロタイムズ福岡北店 株式会社フクモト工業 宗像市自由ヶ丘11-22-3 自由ヶ丘ヒルズ・楓

☎0120-041-075 総情報満載 FAX. 0940-39-3806 電話受付時間 9:00~19:00

プロタイムズ福岡北店 検索

広告

福岡国際カントリークラブ 正会員 補充募集開始

募集要項

- 募集会員 **正会員** (個人・法人) / 1名記名式
入会金
- 募集金額 **300,000円** (税別)
※募集金額は全額入会金で預託金はございません
- 募集人数 **200名**
- 年会費 **30,000円** (税別)
- 募集期間 **定員になり次第締め切り**

- ◆ 福岡市内、北九州市内どちらからも30分の好アクセス!
- ◆ 宗像市内に広がるレディーストーナメント開催実績もある 県下唯一の36ホールズ!



入会条件

- 入会申込者が個人の場合は、日本国内に印鑑登録していること
- 入会申込者が法人の場合は、法人として印鑑登録していること
- 暴力団、暴力団員、暴力団関係企業・団体、その関係者またはその他の反社会的勢力ではないこと

～入会手続、書類等詳細につきましては、直接クラブへお問い合わせください～



福岡国際カントリークラブ

TEL.0940-32-3544 【会員担当まで…】

〒811-4161 福岡県宗像市朝町1470-1

PGMのメンバーしか味わえない
多彩なプログラム「P-CAP」



- P-CAP優待料金プログラム ● 住居移転サポートプログラム
 - 追加入会サービスプログラム ● レベルアップサポートプログラム
 - 提携サービスプログラム ● 海外提携コース優待予約サービスプログラム
- 各プログラムの詳細および最新の情報は「P-CAP」公式サイトでご確認ください
<http://www.pacificgolf.co.jp/membership/pcap>



**カート全台に
最新GPSナビ搭載**

リーダーズボード 機能搭載!

- ◆ スコアをナビに入力するだけでコンペ順位がリアルタイムに表示!
- ◆ リアルタイムに変化する順位にコンペが盛り上がること間違いなし!



コンペパック

大型コンペ
に最適!

3組10名様からご利用可能 4つのサービス!

サービス① **昼食**

限定メニューよりお選びいただけます。
一部追加料金が必要なメニューもございます

サービス② **昼食時ワンドリンク**
(アルコールOK)

サービス③ **表彰式オードブル**

サービス④ **表彰式ソフトドリンク**
1時間飲み放題

※サービス内容は予告なく変更または終了する場合がございます
さらに! ゴルフ用品や食品など ※料金はお得なPGMWEBでご確認ください
ご予算に応じてコンペ商品もご用意いたします!

Love Life Love Golf.
ゴルフはもっと、素晴らしい。



平成30年4月から 国民健康保険制度が 変わります

国民健康保険は平成30年3月まで市町村ごとに運営されていましたが、平成30年4月からは、県が財政運営の責任主体となって市町村と共に国保の運営を行います。

国保加入者の届出などの窓口は 今までと変わりません

財政運営のしくみは変わりますが、加入・脱退の手続きや保険給付の申請、保険料の納付など、各種届出の窓口はこれまで通りお住まいの市町村で行います。

平成30年度から変わること

【被保険者証などの 様式が変わります】

変更になる様式一覧（主なもの）
▽被保険者証（保険証）
▽高齢受給者証（*1）
▽限度額適用認定証（*1）
▽限度額適用・標準負担額減額認定証（*1）
（*1）8月の年度更新時から変更予定

変更内容

- ①国民健康保険被保険者証
- ②資格取得年月日
- ③保険者名

- ①福岡県国民健康保険被保険者証
- ②適用開始年月日
- ③交付者名

【高額療養費の多数回該当が県単位で通算され、 加入者の負担が軽減されます】

国保加入資格の取得・喪失は都道府県単位になります。同一県内の他市町村への転出などであれば、世帯の継続性が保たれている場合に限り、平成30年4月以降の療養で発生した高額療養費の多数回該当（*2）は引き継ぎ、通算されるようになります。

（*2）多数回該当とは、過去12カ月間で高額療養費の対象となった月が4回以上となった場合、4回目から自己負担限度額が引き下げられる制度です

【高額療養費に該当する世帯への案内は 支給予定額5,000円以上が対象となります】

平成30年4月診療分から、支給予定額が5,000円以上の世帯に「高額療養費支給申請のお知らせ」を送付します。

【葬祭費の支給額が変わります】

国保加入者が亡くなった時に葬祭を行った人へ支給される葬祭費が、平成30年4月以降、4万円から3万円に変更となります。

■問い合わせ先 国保医療課国民健康保険係 ☎(36)1363

国民年金保険料納付案内書が届いたら

日本年金機構（東福岡年金事務所）が4月上旬、第1号被保険者を対象に「国民年金保険料納付案内書」を送付します。保険料を納めることが困難な場合は、免除などの制度があります。



国民年金保険料の納付

保険料は月額1万6,340円です。納付方法は、納付書払いか、便利な口座振替やクレジットカード納付もあります。

4月から就職して、厚生年金・共済組合に加入した場合は、納付しないでください。

保険料支払いが困難なとき

保険料の未納が続くと年金が受けられなくなるおそれがあります。次の制度で申請すれば、保険料の納付が免除・猶予されます。

【①学生納付特例制度】

20歳以上の学生で、本人の前年所得が一定額以下の場合は、申請すれば保険料の納付が猶予されます。

- 平成29年度に申請して特例が承認されたのは、平成30年3月分までです
- 学生納付特例該当者のうち、4月1日現在であらかじめ届け出のあった在学予定期間が終了していない人には、ハガキ形式の申請書が日本年金機構福岡広域事務センターから郵送される予定です。平成30年4月から平成31年3月分を申請する場合は、必要事項を記入し、郵送で提出してください

【所得審査の対象者と申請期間】

	学生納付特例申請	免除申請（学生でない人）	納付猶予申請（学生でない人で50歳未満の人）
対象	学生本人のみ	本人、配偶者、世帯主	本人、配偶者
申請期間	申請月の2年1月前分まで申請可 *平成30年7月分以降の免除申請、納付猶予申請は7月1日以降に受付開始		

■問い合わせ先 ▼東福岡年金事務所 ☎092(651)7967
▼市役所市民課国民年金係 ☎(36)1128

【②免除・納付猶予制度】

学生でない人で、本人・配偶者・世帯主の前年所得が一定以下の場合は、申請すれば保険料の納付が免除・猶予されます。

- 平成29年7月以降に申請して承認されたのは、平成30年6月分までです。7月分以降の保険料の納付が困難な場合は、7月1日以降に再度申請してください。（継続申請が承認された人は除く）

●所得審査の対象者と申請期間 下表参照

【①②共通事項】

- 持参品
▽基礎年金番号か個人番号（マイナンバー）が分かるもの
（基礎年金番号の場合＝年金手帳、保険料納付案内書、運転免許証など）
（個人番号の場合＝マイナンバーカードか、通知カードと運転免許証など）
▽印鑑（本人が申請する場合は不要）
▽代理人が申請する場合は、運転免許証など代理人の本人確認ができるもの、別住所の場合は委任状
- ①のみ＝学生証の写し、在学証明書など
- ②のみ＝会社を辞めた場合は、離職年月日が確認できる公的機関の証明（雇用保険受給資格者証、雇用保険被保険者離職票など）
- 申請先
▼東福岡年金事務所
（福岡市東区馬出3-12-32）
▼市役所市民課国民年金係
（本館1階・5番窓口）

4月15日号から市広報紙が変わります

- Point 1 **もっと親しみやすくなります** ◆表紙のデザインが変わります
- Point 2 **もっと読みやすくなります** ◆行間や文字間が広がります
- Point 3 **もっとシンプルになります**
◆市からのお知らせ記事・募集記事・イベント情報は1つのコーナー「情報ステーション」にまとめます

これからも、市民のみなさんに寄り添う広報紙を目指します。
■問い合わせ先 秘書政策課広報報道担当 ☎(36)1055

パブリック・コメント結果報告

【宗像市世界遺産「神宿る島」宗像・沖ノ島と関連遺産群基本条例（案）】
●実施日 1月6日～2月4日
●内容 23件の意見が提出されました。貴重な意見を踏まえて検討した結果、原案どおりとなりました

*意見の回答など詳細は、市HP <http://www.city.munakata.lg.jp/> → トップページ左下のバナー「パブリック・コメント」 → 「終了案件」で確認可
■問い合わせ先 世界遺産課 ☎(36)9456

市営住宅入居者募集

- 【公営住宅】
 - 内容
▽南郷団地（原町）
▽平原団地（須恵）
▽原団地（江口）
▽荒開団地（深田）
 - 収入基準 同居しようとする親族の収入を含め、諸控除後の所得金額が月額15万8,000円以下
 - 家賃 団地や所得に応じて異なる
 - 【改良住宅】
 - 内容 桜町団地（池田）
 - 収入基準 同居しようとする親族の収入を含め、諸控除後の所得金額が月額11万4,000円以下
 - 家賃 3,000円
 - 【共通事項】
 - 入居要件 住宅に困っていて、市民か市に通勤する人で、同居しようとする親族がいる人
- *平原団地の一部、桜町団地については高齢者や障がいのある人などは単身入居可
●申込期間 4月2日(月)～同13日(金)
●申込方法 申込用紙に必要事項を記入し、無地のハガキ2枚を添えて、建築課（本館2階）か大島行政センターへ持参
*申込用紙は、4月2日(月)から、建築課か大島行政センターで入手か、市HP <http://www.city.munakata.lg.jp/> → 「くらし・手続き」 → 「くらし・環境」 → 「住まい」 → 「平成30年度第1回市営住宅入居者募集」からダウンロード可
- 問い合わせ先 建築課 ☎(36)5203

夏の課外授業 in むなかた

協力事業者募集



昨年度のイベントガイドブック

市では、市立小学校の夏休み期間中（7月21日（土）～8月30日（木））に市内で実施される小学生向けのイベントを紹介するイベントガイドブック「2018夏の課外授業inむなかた」を作成し、市内外に情報発信します。

夏休み期間中に「親子で遊べる」「子どもが学べる」など、多彩な体験を市内で提供する事業者を募集。その説明会を開催しますので、関心のある事業者はぜひ参加してください。

【説明会】●日時 4月19日（木）10:00～11:00
●会場 市役所北館2階・202会議室

■問い合わせ先 子ども育成課 ☎(36)1214

地域で楽しみながら省エネ

11月28日／エコファミリーグループ部門表彰



市・安川環境課長 県・江口副知事
県庁で表彰される、葉山ヘルスケア・省エネ共和国代表の今西さん（右）

県が県民運動として取り組むエコファミリー事業に、葉山自治区でCO₂削減に取り組んでいる「葉山ヘルスケア・省エネ共和国」が、7年連続でグループ部門1位を受賞。市役所も同グループで4位を受賞しました。葉山ヘルスケア・省エネ共和国では、自治体やサークルなどを対象に、電気代や水道代の節約につながる省エネ方法を、葉山の取り組みを交えて紹介します。講師料無料。申し込みは環境課まで。

■申込・問い合わせ先 環境課 ☎(36)1421

市内大学の公開講座を開催しました！

市内大学などで構成する「むなかた大学のまち協議会」で「むなかた大学のまちゼミナール」公開講座を実施。今回は「観光」を共通テーマに、各大学の特色が出た充実した講座となりました。

11月20日／福岡教育大学



第1回／同大学 本田代志子准教授
第2回／同大学 黒木貴一教授

第1回「アートと観光」
観光と結びついた世界のアートについて講義。建築物などを含めたアートをまちの魅力として生かす国内外の事例などについての紹介がありました。

第2回
「宗像のGEO的観光資源活用と課題」
宗像のGEO（地学的な要素）の特徴が生み出す観光資源について講義。宗像におけるGEOの恩恵の正しい理解と持続的な発展の重要性などを学びました。

12月2日／日本赤十字九州国際看護大学



第3回／同看護大学 菅原直子特任講師
第4回／同看護大学 鈴木清史教授

第3回「海外旅行における健康管理」
海外渡航の前後を含めた健康管理の留意点について講義。渡航前の情報収集の方法や滞在中の感染症予防など、実用的なことを教えてもらいました。

第4回
「観光人類学からみた地域と観光」
人間特有の文化である観光について、文化人類学の視点から講義。継続的に観光客を呼ぶには、地域がいかにその期待に応えることが重要かを学びました。

12月16日、1月27日／東海大学福岡短期大学



第5回／同短期大学 柏木翔講師
第6回／同短期大学 藤本幸男教授

第5回
「観光客数と消費額から見る観光政策」
宗像の観光政策の可能性について、海外の事例を交えて講義。観光客数よりも観光消費額を重視した政策の利点などについて教えてもらいました。

第6回「LCCの現状と将来展望」
LCC（格安航空）誕生の経緯から今後について講義。地域とLCCが連携することによる地域活性化の可能性など、LCCの今後の展望を聞きました。

各回とも、講師の専門性を発揮した講座に参加者が熱心に聴き入る姿が印象的でした。今後も「むなかた大学のまち協議会」が取り組むさまざまなイベントにぜひ参加してください。 ■問い合わせ先 コミュニティ協働推進課 ☎(36)5394



昨年の最優秀賞・城西ヶ丘公民館

「水と緑の会」 花壇コンクール 参加者募集

市とむなかた「水と緑の会」では、花と緑で彩る美しいまちづくりを目指して花壇コンクールを開催。自慢の花壇を応募してみませんか。団体、個人は問いません。事業所や学校なども大歓迎です。
*入賞した場合は、入賞者の名前・花壇の写真などを、市広報紙や同会HP（http://mizu-to-midori.com/）に掲載予定

写真を提出（3～5枚。内1枚は全景写真必要）。写真は返却不可
*審査対象 道路から見える垣根や庭、玄関
*入賞者に賞品、参加者全員に記念品あり
●申込締切日 4月16日（月）
●申込方法
☎（36）1421
▽郵送①住所②氏名③電話番号を明記して〒811・3492 / 住所不要 / 同会事務局（環境課内）
▽窓口（西館2階）
■問い合わせ先 環境課
☎（36）1421

むなかた「水と緑の会」 会員募集

●主な活動 清掃イベントの開催、リサイクル石けんの製造、ホテルの放流と飛翔状況調査、市民花壇の植栽、「釣川」の歌の普及など
*同会は、市の水と緑を守り育てることで、住みよい生活環境を作ることを目的に活動しています。詳細は問い合わせを
●年会費 500円
【総会開催】
●日時 4月28日（土）
▽受付 午前9時～
▽実施 同9時30分～正午
●会場 市役所北館1階・103A会議室
*事前申込不要
■問い合わせ先 むなかた「水と緑の会」事務局（環境課内）
☎（36）1421

東京オリンピックを目指して 世界で輝く宗像アスリート！

2月2日／フェンシング福島史帆選手・市役所表敬訪問



久芳昭文副市長と福島さん

宗像市スポーツ表彰第1号の福島さん（城山中出身）は、海外遠征を行う中、昨年は世界選手権で個人7位、ユニバーシアードでは団体優勝など、世界の舞台上で堂々たる活躍を見せています。今回は1年間の成績報告のため来庁しました。

福島選手は今年法政大学を卒業。4月からは社会人として企業のサポートを受けながら世界を転戦し、2020年のオリンピック出場・メダル獲得を目指しているそうです。

JAPANのユニフォームに金メダル、笑顔がすてきな大学生の福島さん。これからの活躍がますます楽しみです。世界で輝く宗像発のアスリート、応援よろしくお願いします。

■問い合わせ先 文化スポーツ課 ☎(36)1540

【カナダ研修日程など】

内容	日程	場所
面接	5月27日(日)	宮若市 生涯学習センター 「リコリス」
渡航手続き 説明会	6月3日(日)	
事前研修	第1回 6月17日(日)	
	第2回 7月1日(日)	
	第3回 7月24日(火)	
最終オリエン テーション	7月29日(日)	カナダ (トロント近郊)
本研修	8月6日(月)～ 8月14日(火)	
研修成果 発表会	9月23日(日・祝)	

市とトヨタ自動車九州株式会社、宮若市の3者では、将来を担うグローバルな人材を育成するため、地域の若者を海外に派遣し、現地の学生との交流やホームステイを行うとともに、日本のモノづくりや、国際的企業の取り組みなどについて学

ぶ、同研修の参加者を募集します。

●日程など 左表参照

●内容
英語・プレゼンテーション研修、工場・レクサス販売店見学、外国で働く日本人や現地の同世代学生との交流、ホームステイなど

グローバル人材育成プログラム「カナダ研修」

市では、将来を担う子どもたちが異文化の体験や生活を体験することで、異なる意見や価値観を受け入れる受容力、「コミュニケーション力」を培うことを目的に海外研修の参加者を募集します。

■問い合わせ先 子ども育成課 ☎(36)1214



**世界へ羽ばたくチャンス
海外派遣研修参加者募集**

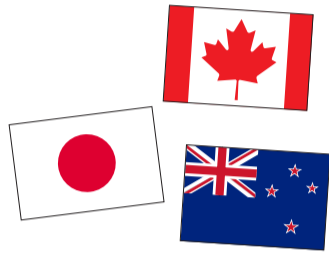
- 参加料 10万円
- 別途、パスポート取得、海外旅行傷害保険等にかかる費用は自己負担
- 応募要件
- ▽4月1日現在から、事後研修または研修成果発表会まで市に在住できる人

●共通事項

- ▽事前・事後研修または研修成果発表会を含めた全行程に参加できる人
- ▽規律ある行動ができ、国際交流や青少年活動に関心がある人
- 申込方法 所定の申込書を

- ▽郵送 〒811-3492 / 住所不要 / 子ども育成課あて
- ▽窓口(西館1階)
- *申込書と募集要項は情報コーナー(市役所本館1階)、子ども育成課で入手か、市HP <http://www.city.munakata.lg.jp/> ↓「むむハグ」↓「学ぶ」↓「グローバル人材育成」

- 「2018年度グローバル人材育成プログラム「カナダ研修」」宗像市青少年海外派遣研修使節団 からダウンロード可
- *「宗像市青少年海外派遣研修使節団」の申込書は学校からも配布



- 対象 高校生
- 募集人数 5人
- 選考
- ▽一次書類選考(作文・プレゼンテーション資料)
- ▽最終面接 5月8日(火)まで



【ニュージーランド派遣日程など】

内容	日程
面接	5月13日(日)
事前研修	第1回 6月10日(日)
	第2回 6月23日(土)～ 同24日(日) (宿泊研修)
	第3回 7月1日(日)
	第4回 7月16日(月・祝)
	第5回 7月22日(日)
派遣研修	8月1日(水)～同8日(水)
事後研修	9月17日(月・祝)

- 市では、国際的視野を持つ青少年育成のため、ニュージーランドへ派遣する同団員を募集します。
- 日程 左下表参照
- 派遣場所 ニュージーランド(オークランド市近郊)
- 内容 オークランド市のマウントロスコル校との交流、ホームステイなど

- *相互交流として9月にマウントロスコル校の生徒が来日。派遣研修団員の家庭を中心にホームステイを予定
- 対象 小学6年生～中学生(義務教育学校を含む)
- 募集人数 20人
- 選考 面接
- 申込期間 4月2日(月)～同27日(金)

★ 青少年海外派遣研修使節団員募集

【事前説明会】
研修の趣旨や内容、前回の様子などを説明します。みなさん気軽に参加してください。

●日時 4月15日(日) 午後2時

●会場 メイトム宗像・2階202会議室

●事前申込不要

●説明会に不参加でも団員の応募可



来たれ！ 夢に挑む高校生！

**日本の次世代リーダー養成塾
宗像市(福岡県) 推薦枠塾生募集**

平成16年から毎夏、地方自治体・経済界・学界が一体となって、グローバルアリーナをメイン会場に開催している「日本の次世代リーダー養成塾」。この塾は、高校生を対象に、「各界で活躍する講師陣の講義」や「全国から集まる170人の高校生同士でのディスカッション」などを通じて、日本だけでなく世界を舞台に挑戦する人材の育成を目指す2週間のサマースクールです。

15回目となる今回も、市在住か市内の高校に在学する高校生を対象に「宗像市(福岡県)推薦枠」の塾生を募集します。全国の高校生と切磋琢磨して、夢に向かって一歩を踏み出したい高校生の応募を待っています。

- 開催日時 7月26日(木)～8月8日(水)
- 場所 グローバルアリーナ、佐賀県波戸岬少年自然の家
- *自然の家は7月28日(土)～同31日(火)
- 主催 日本の次世代リーダー養成塾
- 申込期間 4月2日(月)～5月8日(火)17:00
- 参加料 12万5,000円
- 募集人数 5人

*申込方法など詳細は、募集要項を確認を。募集要項・申込書は、4月2日(月)から、子ども育成課窓口、市役所情報コーナーで入手か、市HP <http://www.city.munakata.lg.jp/> →



全国から集まった仲間と討論し発表

「むむハグ。」→「学ぶ」→「グローバル人材育成」→「日本の次世代リーダー養成塾」→「募集要項」からダウンロード可

- 申込・問い合わせ先 子ども育成課 ☎(36)1214





福津消防署津屋崎・玄海出張所

宗像地区消防本部は、平成30年4月1日付で、行政サービスの向上と消防・防災力の充実強化を図ることを目的に「1本部1署体制」から「1本部2署体制」に改めまし

神湊出張所を津屋崎・玄海出張所に

た。これによって、福間分署を「福津消防署」に格上げし、宗像消防署神湊出張所を「福津消防署津屋崎・玄海出張所」にする機構改革を行いました。

なお、火災や救急などの災害出動は、これまでと変わりはなく、近くにいる消防車や救急車が出動します。

問い合わせ先
宗像地区消防本部
消防総務課

☎(36) 2872



講習の様子

消防団女性班は、乳幼児、中学3年、いきいきサロンなどの救命救急講習の資格を取得し、3年ご

とに講習を受けています。救命士の講師に指導を受け、グループ討議で伝えることの難しさ、大切さをあらためて感じました。

模擬指導を通じて、楽しく分

女性消防団員



応急手当普及員講習の更新に参加しました

消防団女性班は、乳幼児、中学3年、いきいきサロンなどの救命救急講習の資格を取得し、3年ごとに講習を受けています。救命士の講師に指導を受け、グループ討議で伝えることの難しさ、大切さをあらためて感じました。

問い合わせ先
地域安全課

☎(36) 5050



六月博多座大歌舞伎 (撮影/篠山紀信)

市民のみなさんに本物の文化芸術に触れてもらうために博多座「市民半額観劇会」を案内します。

- 出演者 松本白鸚、松本幸四郎、他
- 公演日時 下表参照
- 定員 抽選で各回50人
- 会場 博多座(福岡市)
- チケット料金
 - ▽A席 9000円
 - (通常1万8000円)
 - ▽手数料 1枚400円
 - (2枚の場合700円)
- 別途振替手数料必要
- 申込締切日 4月23日
- (月) 消印有効

博多座「市民半額観劇会」六月博多座大歌舞伎

松本幸四郎改め二代目松本白鸚、市川染五郎改め十代目松本幸四郎

襲名披露

はくおう

*当選ハガキは4月27日(金)より発送予定

- 申込方法 ハガキに①希望公演日時(ハガキ1枚につき1公演のみ)
- ②参加人数(2人まで)
- ③郵便番号④住所⑤氏名⑥年齢⑦電話番号を明記して(〒810・8799/日本郵便(株)福岡中央郵便局留「市民半額会」あて)

問い合わせ先
公益社団法人日本演劇興行協会市民半額会事務局
☎092(751)8258

日程	開始時間
6月2日(土)	▽昼の部 11:00~
同4日(月)	
同5日(火)	▽夜の部 16:20~
同6日(水)	
同7日(木)	

宗像の歴史を共に学び伝えていきましょう！ 観光ガイド養成講座受講生募集

「神宿る島」宗像・沖ノ島と関連遺産群が世界遺産登録され、全国から多くの人が宗像を訪ねるようになりました。観光ガイドの申し込みも多くなり、要望に応えるためには、これまで以上に多くのガイドが必要です。

この講座は、宗像の歴史や史跡文化財を学び、その魅力をお客さまへ伝えるガイドを養成する講座です。郷土史に関心のある人や外国語のできる人などの応募を待っています。



宗像大社境内を案内するガイド

- 主催 宗像市
- 運営 宗像歴史観光ボランティアガイドの会
- 応募要件 次の全てに該当する人
 - ▽市内在住か通勤・通学する人
 - ▽全9回の講座に出席し、終了後にガイド活動ができる人
- * 市内ガイド団体/宗像歴史観光ボランティアガイドの会、唐津街道赤間宿ボランティアガイドの会、大島ぐるっ徒ガイド
- 募集人員 先着30人
- 受講料 無料
- * 施設入館料など実費必要
- 日程/場所 詳細は下表参照
- 講座時間 9:30~16:00

- 申込締切日 4月24日(火)必着
- 申込方法 封書で①住所②氏名③年齢④電話番号⑤メールアドレス⑥志望動機を明記して(〒811-3504/宗像市深田588/海の道むなかた館内宗像歴史観光ボランティアの会・東(あづま) 修一あて)
- 問い合わせ先 同会(東) ☎090(3192)9510

宗像歴史観光ボランティアガイドの会は、会員91人(内、女性27人)で年間2万人を超えるお客さまをガイドしています。

回	日程	場所	内容
1	5月12日	メイトム宗像	開講式/宗像の歴史
2	同19日	海の道むなかた館	宗像の文化財/現地見学
3	6月2日	現地研修 海の道むなかた館	大島、新原・奴山古墳群 世界遺産について
4	同16日	海の道むなかた館	宗像大社社史
5	7月7日	海の道むなかた館 宗像大社神宝館	市民参加による史跡整備 神宝館見学
6	同14日	鎮国寺	鎮国寺と仏教/境内見学
7	8月18日	太宰府市	九州国立博物館と大宰府政庁跡見学
8	同25日	宗像大社/鎮国寺	現地ガイド体験研修
9	9月8日	海の道むなかた館	ガイド研修/修了式

*いずれも土曜日

宗像市を歩こう会

各地区コミュニティが主催する歩こう会。今月は宗像の春を楽しめるコースです。健康づくりの第1歩はお手軽なウォーキングから。さあ一緒に歩きましょう。



【共通事項】

- 持参品 歩きやすい服装、靴、お茶、タオル、帽子
- 雨天中止。実施の有無は、午前8時30分以降に各問い合せ先へ

【吉武地区】

正助ふるさと村 藤の花観賞コース (約7キロ)

- 日程 4月22日(日)
- 時間 集合 午前9時(吉武 コミセン下駐車場)
- ▽ 出発 同9時15分
- ▽ 終了 正午
- 問い合わせ先 吉武地区コミュニティ ☎(32) 5904

【河東地区】

河東地区の春まつりを楽しもう (山田地蔵尊) (約6キロ)

- 日程 4月23日(月)
- 時間 集合 午前9時30分

【南郷地区】

宗生寺花まつりコース (約6・5キロ)

- 日程 5月6日(日)
- 時間 集合 午前9時(南郷 コミセン)
- ▽ 出発 同9時15分
- ▽ 終了 午後0時30分
- 問い合わせ先 南郷地区コミュニティ ☎(36) 3465

(河東コミセン)

▽ 出発 同10時

- ▽ 終了 午後1時(現地解散可)
- 問い合わせ先 河東地区コミュニティ ☎(35) 1837

第 二 回



むなかた夢花見 in 釣川さくらづつみ

桜の名所・釣川さくらづつみで花見イベントを開催します。桜と共に、飲食ブース出店やステージイベントでみなさんをおもてなし。ぜひ、足を運んでください。

【日時/内容】

- 4月7日(土)17:00~22:00 /夜桜ライトアップ・飲食販売
- 4月8日(日) 11:00~17:00 /飲食販売
- ▽11:00~15:30 / ゆめ広場「ママアップマルシェ」
- ▽13:30~ / 野外ステージイベント「川笑一座」

- 場所 ゆめタウン宗像、釣川さくらづつみ沿道
- 主催 むなかた夢花見実行委員会
- *市中心商業地活性化事業の一環として開催
- *雨天時には内容を一部変更
- 問い合わせ先 同実行委員会(林山) ☎(51)1033

ロシア女子ラグビー代表 ロシアセブンズの オリンピックキャンプ地が宗像に決定 ~4月7日(土)からキャンプを実施します!~

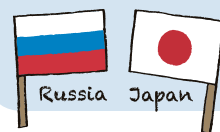
ブルガリア柔道に続き、ロシア女子7人制ラグビー代表(ロシアセブンズ)のキャンプ地も宗像に決まりました。昨年12月28日、ロシアラグビー協会と協定書調印式を行い、2018年から宗像でキャンプを開催します。4月7日(土)からグローバルアリーナでトレーニングキャンプ、同21日(土)・22日(日)には北九州での国際大会に出場します。

むなかた 国際交流ラグビーフェス 参加者募集!

ロシアと日本の女子代表選手と一緒に、チームを組んでラグビーなどをして交流できるイベントです。

- 日程 4月14日(土)
- 時間 13:30~
- 会場 グローバルアリーナ・トラック&フィールド
- 対象 小・中学生
- 定員 100人

- 申込締切日 4月11日(水)
- 申込方法
- ▽☎(36)1540
- ▽FAX(36)0270
- ①住所②参加者氏名(年齢)
- ③保護者氏名④電話番号を明記して、文化スポーツ課あて



また、4月12日(木)に同会場で、ロシアセブンズと女子日本代表との練習試合を開催します。入場無料。

■問い合わせ先 文化スポーツ課 ☎(36)1540

市から

在宅介護者の悩み 相談事業を 終了しました

市の委託を受けて実施していた在宅介護者の悩み相談事業は、3月31日をもって終了しました。今後は独自に、在宅介護者の悩みや心配ごとの相談を受け付けます。

- 相談先 宗像市在宅介護家族の会ひまわり事務局(宗像市社会福祉協議会)
- ☎(37)1300
- 問い合わせ先 地域包括支援センター
- ☎(36)1285

日々任用職員募集

- 業務内容 事務補佐、窓口、電話対応。書類の整理など
- 任用期間 平成30年7月1日(日)~平成31年3月31日
- 応募要件 パソコン(ワード・エクセル)の操作ができる市民
- 勤務時間
- ①午前8時45分~午後5時(45分の休憩あり)
- ②午前8時30分~午後0時30分
- ③午後1時~同5時
- *①③の組み合わせで週20時間未満、月12日程度
- 勤務地 文化スポーツ課(西館2階)
- 賃金 時給850円
- 待遇 年次有給休暇あり
- その他の手当、交通費支給なし
- 募集人数 1人
- 採用 書類選考と面接で決定
- 面接日時 5月22日(火)午前10時~
- 面接会場 北館203会議室
- 申込締切日 5月1日(火)
- 申込方法 市販の履歴書(写真貼付)
- ▽郵送 〒811-3492 /住所不要 /文化スポーツ課あて
- *申込締切日必着
- ▽窓口

道の駅むなかた 観光おみやげ館オープン

道の駅むなかた観光物産館横に「宗像観光おみやげ館」と「にぎわい広場」が4月21日(土)にオープンします。同館には、宗像エリアの特産品やお土産品はもちろん、福岡銘菓などがたくさん並びます。また、観光情報コーナーを併設し、宗像の魅力や情報を発信。「にぎわい広場」は、テイクアウトの食事や休憩場所、イベント会場として利用できます。オープン企画もありますので、ぜひ来館してください。

完成イメージ図



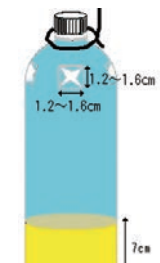
オープン企画

- 期間 4月21日(土)~5月13日(日)
- 場所 道の駅むなかた
- 内容
- ▽3000円以上のレシートで豪華賞品が当たるガラポンくじ
- ▽各店舗での特別メニューの販売

■問い合わせ先 道の駅むなかた=☎(62)2715
▽商工観光課=☎(36)0037

スズメバチの作り方

- スズメバチの女王蜂は、春先の4月頃に活動をはじめます。女王蜂以外は越冬できないため、この時期に女王蜂を捕まえると、巣作りを防ぐことになり、スズメバチの数が減るのを抑えることができます。
- 準備するもの
- ▽ペットボトル(炭酸系飲料1.5リットル程度の凹凸がないもの)
- ▽ぶらさげるもの(ひもなど)
- ▽カッター
- ▽誘引液(焼酎150ミリ、酢50ミリ、砂糖70ミリ、はちみつ小さじ1)
- *乳酸菌飲料やワインでも可。傷んだブドウの実や皮を入れると発酵を促し効果がアップ
- 作り方
- ①ペットボトル上部の丸みのある辺りに16×16ミリの穴(切り口は切り取らずに×印に内側に折る)を3カ所開ける
- ②誘引液を底から7センチ程度の高さまで入れ、フタを閉める
- ③飲み口付近のキャップにひもを取り付けてぶら下げる
- 取付場所
- ▽人が作業する場所から3リットル以上離れた所
- *ハチは3リットル以上離れたと危害を加えにくくなります
- ▽子どもが触れることができない高さ
- ▽日陰(誘引液の蒸発防止のため)
- *容器のサンプルを環境課窓口(西館2階)に設置
- 注意点
- ▽ハチに近づくとときは、十分に注意する
- ▽ハチは死んでいても、針が飛び出し毒がでることがあります。ハチの死骸には手を触れない
- ▽ハチ取り器の容器には、必ず注意書きを貼る
- ▽誘引液の効果は1~2週間、減りすぎるとハチが逃げたしまう事があるので、誘引液を継ぎ足しをする
- *使用後のハチ取り器は、中身を捨てて、分別してゴミに出してください
- 問い合わせ先 環境課
- ☎(36)1421



市と連携協定を結んでいるトヨタ自動車九州が「スプリングフェスタ2018」を開催します。ステージイベントや出店、各種展示・体験会など、一日中楽しめるイベントが盛りだくさんです。家族や友人といっしょに、ぜひ遊びに来てください。

- 日時 4月15日(日)10:00~15:00(開場9:45・雨天決行)
- 場所 トヨタ自動車九州・宮田工場内(宮若市上有木1)
- 内容
- ▽お笑いライブ、音楽ライブ、宗像高校・東海大付属福岡高校の吹奏楽部演奏、トヨタ車試乗体験、障がい者スポーツ体験(ポッチャなど)、モノづくり体験、はたらくクルマ展示、筑豊ラーメンフェスティバルなど
- ▽市のPR、特産品の販売、市内福祉施設の出店など
- 問い合わせ先 同フェスタ事務局 ☎092(711)3355
- ▽秘書政策課 ☎(36)1055

児童扶養手当・特別児童扶養手当の金額改定

厚生労働省からの通知で、平成30年度(平成30年4月分)からの児童扶養手当と特別児童扶養手当の月額が、次のとおり変更されました。両手当は、毎年「自動物価スライド制(※)」で手当額が決定されます。

Table with columns for '特別児童扶養手当' and '児童扶養手当'. It lists amounts for different categories (1st grade, 2nd grade) and family sizes (1 child, 2 children, 3+ children) under '全部支給' and '一部支給'.

(※)年金額の実質価値を維持するため、物価変動に合わせて年金の受給額を調整する

■問い合わせ先 子ども家庭課 子ども家庭係 ☎(36) 1151

ひとり親家庭のための各種訓練給付金

【自立支援教育訓練給付金】

就職につながる能力開発のための教育訓練講座の受講料を助成します。対象 20歳未満の児童を扶養しているひとり親家庭の親で、次の全ての要件を満たす市民

- ▽所得が児童扶養手当受給対象水準である
▽当該教育訓練受講が適職に就くために必要と認められる
▽原則として、教育訓練給付金の支給を受けたことがない
●対象講座
▽雇用保険教育訓練給付金制度の対象として厚生労働大臣が指定する教育訓練講座
▽その他、前記に準じ県知事が厚生労働大臣と協議して指定する講座
*事前申請必要
●支給額 受講料の6割(上限20万円)

(※)ただし、1万2000円を超えない場合は支給されません

■問い合わせ先 就職に有利な資格を取得するため、毎月訓練促進給付金と、修了後に修了支援給付金を支給します。

【高等職業訓練促進給付金】

就職に有利な資格を取得するため、毎月訓練促進給付金と、修了後に修了支援給付金を支給します。対象 20歳未満の児童を扶養しているひとり親家庭の親で、次の全ての要件を満たす市民

- 対象 20歳未満の児童を扶養しているひとり親家庭の親で、次の全ての要件を満たす市民
▽所得が児童扶養手当受給対象水準である
▽養成機関で1年以上修業し、その資格の取得が見込まれる
▽就業か育児と修業の両立が困難と認められる
▽高等職業訓練促進給付金の支給を受けたことがない
●対象資格 看護師・准看護師、介護福祉士、保育士、他
●支給額
▽高等職業訓練促進給付金
①市町村住民税非課税世帯 月額10万円
②市町村住民税課税世帯 月額7万5000円
▽高等職業訓練修了支援給付金
①市町村住民税非課税世帯 5万円
②市町村住民税課税世帯 2万5000円
●支給期間 平成28年度以降に養成機関に入学し修業する人は3年間

が対象 *申請した月から支給

【ひとり親家庭高等学校卒業認定試験合格支援事業】

【ひとり親家庭等への日常生活支援制度と福祉資金の貸付制度】

対象 20歳未満の児童を扶養しているひとり親家庭の親か児童で、次の全ての要件を満たす市民

- ▽所得が児童扶養手当受給対象水準である
▽高卒認定試験に合格することが適職に就くために必要と認められる
▽大学入学資格を取得していない
●対象講座 高卒認定試験の合格を目指す講座 *通信制講座を含む
*高等学校就学支援金制度の支給対象となる場合は、事業の対象外
*事前申請必要
●支給額
▽受講修了給付金 受講料の2割(上限10万円)
*ただし、4000円を超えない場合は支給されません
▽合格時給付金 受講修了日から2年以内に高卒認定試験の全科目に合格した場合、受講料の4割
*ただし、受講修了時給付金と合格時給付金の合計額が15万円を超える場合は、受講修了給付金を差し引いた額

【共通事項】 *詳細は問い合わせ先

【ひとり親家庭等】

【ひとり親家庭等】

【ひとり親家庭等】

- 概要 福岡労働局では、無期労働契約への申込権が平成30年4月から本格的に発生するため、無期転換ルール緊急相談ダイヤルを開設しました
●ナビダイヤル ☎0570(069)276
●受付時間 月々金曜日の午前8時30分〜午後5時15分
*祝日は除く
●その他 無期転換ルールとは、有期労働契約が更新されて通算5年を超えたときは、労働者の申し込みににより、期間の定めのない労働

【母子父子寡婦福祉資金貸付事業】

【母子父子寡婦福祉資金貸付事業】

【母子父子寡婦福祉資金貸付事業】

契約(無期労働契約)に転換できるルールです

- 問い合わせ先 福岡労働局 雇用環境・均等部 指導課 ☎092(411)4894
●問い合わせ先 社会福祉法人福岡県母子寡婦福祉連合会 ☎092(584)3922
●期間 6月5日(火)〜10月24日(水)
●時間 午前9時30分〜午後4時30分
●会場・内容 ラザ福岡(福岡市東区)
▽実習 県内訪問看護ステーションなど
●対象 訪問看護に従事して3年未満の看護師(従事予定者も含む)
●定員 先着50人
●参加料 5万円(資料代など)

【共通事項】

【共通事項】

【共通事項】

【共通事項】

- 期間 5月1日(火)〜平成31年3月18日(月)
●毎週月曜日に開催(変更の場合あり)
●時間 午後2時〜同4時
●場所 メイトム宗像・101会議室
●内容 聴覚障害や、手話について学習し、聴覚障害者の社会参加を支援する手話奉仕員を養成するもの
●対象 市民か、市に通勤する18歳以上の人で、講座終了後手話ボランティア活動が可能
●定員 先着10人
●受講料 無料
●別途、テキスト代 3240円必要
●申込締切日 4月20日(金)
●申込・問い合わせ先 福祉課障害者福祉係 ☎(36) 3135 (FAX) (36) 5856

【手話奉仕員養成講座】

【手話奉仕員養成講座】

【手話奉仕員養成講座】

【手話奉仕員養成講座】

- 期間 (約6カ月程度)
●通訳I講座 5月開講 予定
●通訳II講座 9月開講 予定
●通訳III講座 4月開講 予定
●場所 クローバープラザ(春日市原町)
●対象 平成30年4月1日現在18歳以上の県民で、県内で手話通訳者として活動を希望し、以下の条件を満たす人
▽手話奉仕員養成講座修

【県手話通訳者養成講座】

【県手話通訳者養成講座】

【県手話通訳者養成講座】

【県手話通訳者養成講座】

- 期間 (約6カ月程度)
●通訳I講座 5月開講 予定
●通訳II講座 9月開講 予定
●通訳III講座 4月開講 予定
●場所 クローバープラザ(春日市原町)
●対象 平成30年4月1日現在18歳以上の県民で、県内で手話通訳者として活動を希望し、以下の条件を満たす人
▽手話奉仕員養成講座修



ポリテクセンター福岡「職業訓練受講生募集」

【5月入所生】

募集期間 4月13日(金)まで

科目/定員

①金属加工技術科/12人

②導入訓練/17人

訓練期間 ①5月2日(水)～10月30日(火)

②5月2日(水)～11月28日(水)

選考日 4月20日(金)

【6月入所生】

募集期間 4月9日(月)～5月14日(月)

科目/定員

▽住宅リフォーム技術科/20人

▽企業実習付若年住宅リフォーム技術科/4人

▽電気設備技術科/16人

▽企業実習付電気設備技術科/10人

訓練期間 6月1日(金)～11月28日(水)

選考日 5月21日(月)

【共通事項】

場所 ポリテクセンター福岡(北九州市八幡西区)

対象 ハローワークに求職申込している人

選考方法 筆記と面接

その他 入所後の訓練経費は無料(教科書代、作業服などの費用は自己負担)

施設見学会 4月11日、同25日のいずれも水曜日の午後1時から

【事前申込不要】
*詳細は問い合わせ先
問い合わせ先
同センター福岡
☎093(641)6909

ポリテクセンター飯塚「職業訓練受講生募集」

【5月入所生】

募集期間 4月13日(金)まで

科目 住環境コーディネーター科

定員 12人

訓練期間 5月8日(火)～10月31日(水)

選考日 4月23日(月)

【6月入所生】

募集期間 4月2日(月)～5月15日(火)

科目 構造物溶接科

定員 15人

訓練期間 6月1日(金)～11月27日(火)

選考日 5月22日(火)

【共通事項】

場所 ポリテクセンター飯塚(飯塚市柏の森)

対象 ハローワークに求職申込している人

選考方法 筆記と面接

その他 入所後の訓練経費は無料(教科書代、作業服などの費用は自己負担)

施設見学会 4月5日(木)、同17日(火)の午後1時から(事前申込不要)

*詳細は問い合わせ先

問い合わせ先
同センター飯塚
☎0948(22)4988

法定相続情報証明制度

内容 各種相続手続きに利用できるこの制度は、相続人が戸籍簿と本などの必要書類と、法定相続関係を記載した「法定相続情報一覧図」を提出し、一覧図の写しに登記官が証明を付して交付する制度です。

*作成・交付手数料無料
*詳細は問い合わせ先
問い合わせ先
福岡法務局福岡出張所
☎(42)0304

平成31年歌会始の詠進歌募集

詠進要領
▽お題「光」を詠んだ自作の短歌で未発表のもの
▽1人1首
▽記載事項は全て毛筆、自署
*詳細は宮内庁HP(<http://www.kunicho.go.jp>)で確認を
*事前申込不要
▽申込締切日 9月30日(日)

申込方法 習字用半紙を横長に使用して縦書き
▽右半分はお題、短歌
▽左半分は郵便番号、住所、電話番号、氏名(本名、ふりがな)、生年月日、性別、職業
▽封筒に詠進歌と記載して、〒100-8111/住所不要/宮内庁あて
問い合わせ先
宮内庁
*9月20日(木)までに郵便で問い合わせる(郵便番号、住所、氏名を記入して、切手を貼った返信用封筒を添付)

伝言板

第38回 宗像少年の翼 団員・スタッフ募集
内容 夏休みに実施する沖縄での研修に参加する団員と活動の企画・運営をする実行委員会スタッフを募集
研修期間 事前研修 6月17日(日)、7月15日(日) 16日(月・祝)
本研修 8月22日(水)～26日(日)(4泊5日)
事後研修 10月7日(日)

研修地 沖縄県
*事前・事後研修は宗像地区内
【団員】
対象 宗像・福津市民の小学4年生～中学3年生で規律ある行動ができる、全ての研修に参加できる人
定員 80人程度
*希望者が少ないときは、中止の場合あり
参加料
▽小学生 6万円
▽中学生 6万5000円
申込締切日 5月8日(火)
*詳細は、学校で配布される申込用紙で確認を
【スタッフ】
対象 宗像・福津市民
かみづれかの市に通勤・通学する18歳から30歳程度の人で、週1回の会議と研修に参加できる人
*高校生不可
定員 20人程度
参加料 3万5000円
*詳細は問い合わせ先
問い合わせ先
同事務局(小原(おはら))
☎090(7985)7062

0570(783)544で各種相談を受付
電話相談 午後6時～同8時
司法書士の紹介 午前10時～午後4時
*祝日、年末年始を除く
申込・問い合わせ先
福岡県司法書士会
福岡東支部
☎092(663)5055

司法書士 巡回法律相談

日時 4月14日(土) 午前10時～午後2時
場所 市役所
内容 相続に関すること、消費者問題、多重債務問題、青年後見などの相談
*事前申込者優先
相談料 無料
その他 月々金曜日に

明るく楽しく学ぶ 消費者講座

日時 4月10日(火) 午前10時～同10時50分
場所 市役所・103会議室
テーマ 世界遺産になつてこれからの展望
講師 岡宗さん(市職員)
定員 先着50人
参加料 無料
申込締切日 4月8日(日)
申込・問い合わせ先
宗像市消費者交流会(生見(いきみ))
☎(37)2585

日時 5月4日(金・祝)
開場 午前10時30分
開演 同11時
場所 光岡八幡宮(光岡949)
出演 創作ダンス「風と踊ろう」、人形劇団
【黄色い自転車】
参加料 無料
*市、市教育委員会後援
問い合わせ先
風と踊ろう(大塚)
☎090(1920)4554

開始日 4月26日(木) 午後6時～同7時
場所 宗像ユリックス
内容 韓国語Ⅱハングルの読み方からあいさつ・基礎会話
▽英会話Ⅱ中学校1年生程度の文法を中心に会話練習
定員 各講座15人
参加料 6000円(全8回)
*別途テキスト代2000円必要
*詳細は問い合わせ先
申込締切日 4月18日(水)
申込・問い合わせ先
国際文化交流協会(前田)
☎090(6489)2803

宗像古道を歩く「赤間宿～山田」

日時 4月28日(土) 午前9時～午後3時
午前8時30分から、街道の駅 赤馬館で受付
対象 市民

再興第102回 院展

日時 4月6日(金)～5月6日(日) 午前10時～午後6時
*入館は午後5時30分まで
場所 北九州市立美術館分館(リバーウォーク北九州5階)
内容 日本美術院同人

持参品 飲み物、帽子、歩きやすい服装。(昼食は300円で提供)
内容 食べられる野草を摘みながら歩く。摘んだ野草は持ち帰り可(昼に絵本の蔵で野草の天ぷらの体験・試食あり)
行き
①Aコース/赤馬館から山田まで(6キ)
②Bコース/赤馬館から平等寺弥勒(みろく)山(高さ約240ミ)經由で山田まで(9キ)
帰り 山田地蔵尊増福院から河東コミセンまで(3キ)
参加料 500円
*地図、解説書、手形、保険料を含む
その他 駐車場なし
申込締切日 4月15日(日)
申込・問い合わせ先
むなかた古道プロジェクト(樺島)
☎(33)1423
kabashima@lib.daijyo

作家の新作、九州出身在住作家の入選作品展
*詳細は問い合わせ先
問い合わせ先
同美術館分館
☎093(562)3215

自主講座 受講生募集

講座名
①日本古代史を学ぶ会
②くずし字で読む百人一首
日程
①毎月第2金曜日
②毎月第4金曜日
時間 午前10時～同11時30分
講師
①亀井輝一郎さん/福岡教育大学名誉教授
②工藤重矩(しげのり)さん/福岡教育大学名誉教授
場所 河東コミセン・大会議室A・B
受講料 前期・後期(各3000円)
問い合わせ先
①②代表(長岡)
☎(33)5756

日時 4月28日(土) 午前9時～午後3時
午前8時30分から、街道の駅 赤馬館で受付
対象 市民



伝言板

市長杯ダブルス
テニス大会

- 日時 5月6日(日)
- ▽受付 午前8時30分〜
- 同8時45分
- ▽開始 同9時
- 雨天時は同13日(日)に延期。当日現地で確認を
- 会場 宗像ユリックス・テニスコート
- 種目
 - ▽男子 一般、シニア(60歳以上・70歳以上)
 - ▽女子 一般、シニア(50歳以上)
- ▽初心者 始めて3年以上内かそれと同程度
- 年齢は、平成30年12月31日現在
- 対象 市民か市に通勤通学する人、宗像市テニス協会加盟のクラブ員
- 必ず各自でスポーツ保険に加入を
- 参加料
 - ▽一般 3000円/ペア
 - ▽会員 2000円/ペア
- 高校生以下は会員価格
- 市教育委員会後援
- 詳細は問い合わせを
- 申込締切日時 4月26日(木)
- 申込方法 ①住所②氏名③年齢④電話番号を明記して

春季軟式野球大会
参加チーム募集

- ▽ハガキ 〒811-4165 / 広陵台1-2-37 / テニス協会事務局(倉本一夫あて)
- ▽FAX (35) 0560
- 会員は所属クラブ役員に申し込みを
- 問い合わせ先 同協会事務局(倉本)
- ☎090(4990)9928
- 日程
 - ▽一般 5月6日、同13日、同20日、同27日
 - いずれも日曜日
 - ▽中学生 4月28日(土)、同30日(月・振休)、5月6日(日)
 - ▽小学生 4月28日(土)、同30日(月・振休)、5月6日(日)
- 参加要件
 - ▽一般 ①職域チーム(市内の同じ職場で勤務する人で構成編制) ②クラブチーム(市に在住する社会人、高校生以上で野球部に属していない学生・生徒)
 - 学生・生徒は3人以内
 - ▽小・中学生 それぞれ市に在住する小・中学生で編成
 - 各チームは傷害保険への加入を
 - 参加料
 - ▽一般 5000円
 - 別途年会費3000円必要
 - ▽小・中学生 1000円

講演会
「引きこもりの
就労支援の実際」

- 日時 4月21日(土) 午後2時〜同4時
- 会場 メイトム宗像・101会議室
- 内容 働きたいけど働けない若者とそのご家族へ回復に向け家族で出来る支援について
- 講師 鳥巢正治さん(福岡わかもの就労支援プロジェクト代表)
- 定員 先着30人
- 参加料 無料
- 市後援
- 申込・問い合わせ先 NPO法人丘の上の街(福岡わかもの就労支援プロジェクト宗像支部)(花田)
- ☎(51) 4325
- 日時 4月30日(月・振休)
- 申込方法 4月23日(月)午後6時30分からメイトム宗像で開催する監督会議で申し込む
- 問い合わせ先 宗像市軟式野球連盟事務局(梶谷)
- ☎(32) 8891

調理技術技能
評価試験(前期)

- 開場 午後0時30分
- ▽開演 同1時
- 場所 宗像ユリックス・ハーモニーホール
- 内容
 - ▽第一部 市民参加型ミュージカル「ふぞろいの天使たち」
 - ▽第二部 イマジネーションダンスモデル「KIZUNA」
 - チケット
 - ▽高校生以上 990円
 - ▽中学生以下 500円
 - 乳幼児ひざ上観覧は無料
 - チケットは宗像ユリックス・インフォメーションで販売
 - 市教育委員会後援
 - 問い合わせ先 同団体(本松)
 - ☎090(1193)1140
 - 試験日 7月29日(日)
 - 実技試験は別途指定
 - 場所 福岡市、他
 - 内容 すし料理、中国料理、給食用特殊料理
 - 申請受付期間 5月7日(月)まで
 - 詳細は公益社団法人調理技術技能センターHP <http://www.chouji-ogc.or.jp/>を確認を
 - 問い合わせ先 同センター
 - ☎03(3667)1867

4月の ほ・け・ん

【①妊娠の届出・母子健康手帳交付(すこやかマタニティクラス)】

母子健康手帳の説明、妊婦健康診査受診補助券の交付、妊娠中の健康管理の話などを実施します。

- 日程(いずれも金曜日)/場所
 - ▽4月6・20・27日/市役所本館・201会議室
 - ▽4月13日/市役所本館・203会議室
- 時間 受付=10:15~10:30 実施=10:30~11:30
- 持参品 妊娠届出書

【②栄養なんでも相談室】

栄養や離乳食に関する悩みに、管理栄養士が個別に応じます。離乳食教室もあります。

- 日程 4月25日(水)、5月23日(水)
- 時間 ①相談=9:30~11:00(12:00終了) ②教室=10:00~11:00
- 場所 メイトム宗像・①202会議室 ②2階調理室
- ①は事前申込必要・定員あり、②は不要
- 対象 0~4歳児の保護者、妊婦(市民のみ)



【③たまご学級】

- 日程/コース
 - ▽4月 6日(金)=1コース「どんなお産にしたい?」
 - ▽4月20日(金)=2コース「安産体操と産後のからだについて」
- 時間 1、2コース=受付(13:15~13:30)、実施(13:30~15:00)
- 場所 メイトム宗像
- 対象 1コース=妊婦さんのみ 2コース=パパも可
- 持参品 母子健康手帳、母子健康手帳副読本、筆記用具
- ▽2コース=バスタオル、フェイスタオルも(スカートでの参加は避けてください)
- 託児 無料(5カ月~未就学児) *託児は1週間前までに申し込みを

【①~③共通事項】

- 申込・問い合わせ先 子ども家庭課子ども保健係 ☎(36)1365
- その他、「乳幼児健康診査」「10カ月すくすく相談会」など、詳細は市HP <http://www.city.munakata.lg.jp/> → 「むむハグ。」 → 「目的で探す」 → 「相談・サポート」で確認を

【献血】

- 日時/場所
 - ▽4月4日(水)=10:00~13:00、14:00~16:00/日本赤十字九州国際看護大学
 - ▽5月9日(水)=10:00~16:00/市役所
- 内容 400ml献血。無料の血管年齢測定も実施
- 対象 男性17~69歳、女性18~69歳。ただし、65歳以上は60歳代での献血経験者のみ
- 問い合わせ先 健康課 ☎(36)1187

【宗像医師会病院健診センター健康教室・健康相談(無料)】

- 日程 5月10日(木) ●場所 宗像地域医療センター(田熊)
- 時間/会場 健康教室=14:00~15:00/3階・講堂
- テーマ「生活習慣病や認知症の予防につながる運動について」
- ▽健康相談=15:00~16:00/2階・健診センター
- 問い合わせ先 宗像医師会病院健診センター ☎(37)0007

さしこ

■俳句、川柳、短歌の各作品を随時募集中。①住所②氏名③年齢④電話番号を明記して、ハガキか郵送=〒811-3492/住所不要/広報報道担当各作品係あてへ応募してください。

- *作品・氏名には、必ずふりがなを付けてください
- *俳句(当季雑詠)はハガキに3句以内
- *川柳は自由吟(雑詠)でハガキに5句以内(ハガキは6月1日から料金が62円になりました)
- *短歌の添削を希望する場合は、必ず返信用封筒と82円切手2枚を添えて郵送(1人3首以内)
- *今回の募集は、7月号に掲載する分です

●問い合わせ先 秘書政策課広報報道担当 ☎(36)1055

俳句

電線より直滑降の春雀
日(里) 白木裕見子

近づけば灯点る戸口 柵 挿す
河東 古野みわ子

棟上げのお捨り拾ふ春隣
日(里) 中川博子

句集めくる朝のひととき窓に雪
自由ヶ丘 高浦恵美子

空つ風くの字になりて踏んばりぬ
日(里) 松田知津子

川柳

口癖に時おり亡母が顔を出す
自由ヶ丘 田中夏子

齢だからスイッチバックして生きている
河東 櫻木山彦

羽繕ばかりカツコウ民主主義
玄海 独活乃枯木

捨て台詞言ってほみたがが出る未練
赤間西 阿部龍

雨の音ナイショばなしが流される
自由ヶ丘 角ひさ子

施設だより

詳細は、各問い合わせ先で確認してください。

子育て支援センター「ふらっこ」

☎(37)3741

申込方法の記載がないものは、参加自由。交流室利用以外は、市民優先です。

【「ふらっこ」交流室】

ママ、パパ、おばあちゃん、おじいちゃん、子どもと一緒に、ぜひ遊びに来てください。

●開館日

月～金曜日、第2土曜日(14日)

●開館時間 10:00～15:30

*0歳児対象の「赤ちゃんday」は4月11日(水)10:00～12:00

*4月は、第2水曜日(11日)の午後が休館

【①トゥインクル☆クラブ

～春をさがしにいこう～

●日時 4月21日(土)

10:00～12:00(9:45受付)

●場所 メイトム宗像・健診室

●内容 みんなでお散歩、親子あそび情報交換

●対象 双子以上の乳幼児と保護者、出産予定の人

●定員 先着15組

●持参品 お茶、タオル、動きやすい服装・歩きやすい靴

●申込開始日時 4月2日(月)10:00

【②満1歳のお誕生会&食育ミニ講座】

●日時 4月25日(水)10:30～12:00

●会場 メイトム宗像・健診室、和室

●対象 4月に1歳になる子どもと親

*終了後、昼食会あり(弁当持参)

●定員 先着15組

●申込開始日時 4月2日(月)10:00

【③親子で遊ぼう！

ホップ! ステップ!! ジャンプ!!!
～春のさんぽ～

●日時 5月10日(木)

10:00～11:30(10:00受付)

●場所 メイトム宗像・

多目的ホール、外庭

●内容 おさんぽポシエットを作って春をさがす、親子あそび、おはなし、子育てほっと講座

●対象 1歳以上の子どもと親

●定員 親子合わせて先着40人

*1歳未満のきょうだい児が参加の場合は相談を

●持参品 お茶、タオル、動きやすい服装・歩きやすい靴

●申込開始日時 4月12日(木)10:00

【①～③共通事項】

■申込先 子育て支援センター

▽☎(37)3741 ▽窓口

*受付時間はいずれも10:00～15:30

子育てサロン

子育てサロンは、誰でも自由に参加できます。
*4月3日(火)～5月15日(火)までの開催予定を掲載
*主催者の都合で開催日の変更や休みの場合あり

【サロン名/日時/場所/問い合わせ先】

子育てサロン「やんちゃばーく」 4月3日(火)、5月1日(火) 10:30～12:00/赤間コミセン・ふれあい公園(雨天時はキッズルーム)/NPO法人保育サービス・エンゼル ☎090(6294)8005	子育てサロン自由ヶ丘南 4月13日(金)、5月11日(金) 10:00～12:00/自由ヶ丘中学校・別館/牟田☎090(9651)0887	子育てサロン「あひるクラブ」 4月17日(火)、5月15日(火)10:00～12:00/ 東郷コミセン/同地区コミュニティ☎(36)7711
日の里子育てサロン 4月17日(火)、5月15日(火)10:00～13:00/ 日の里中管理棟1階・地域連携室/棚橋 ☎090(1348)9420	河東中学校子育てサロン「かずなっとり」 4月18日(水) 10:00～14:00/河東中・学習室/河東地区コミュニティ☎(35)1837	出張ひのっこサロン 4月18日(水) 10:00～14:00/ 日の里コミセン・子供室/池淵 ☎090(1920)1068
子育てサロン「どんぐり」 4月19日(木) 10:00～14:00/ 河東コミセン・和室A、B/同地区コミュニティ☎(35)1837	子育て自由ヶ丘サロン 4月19日(木)10:00～12:00/自由ヶ丘コミセン・和室A・B、キッズコーナー/同地区コミュニティ☎(32)5594	岬子育てサロン「ニコニコくらぶ」 4月19日(木)10:00～12:00/岬コミセン/同地区コミュニティ☎(62)2656
あかまなかよしサロン 4月24日(火)10:00～12:00/赤間コミセン・キッズルーム/ 同地区コミュニティ☎(39)7051	池野子育てサロン「めだかつり」 4月26日(木)10:00～12:00/池野コミセン・多目的ホール/同地区コミュニティ☎(62)2003	ぬくもりっこ 4月27日(金) 10:00～12:00/ 赤間西コミセン/同地区コミュニティ☎(38)9506
河東西小子育てサロン 5月10日(木)10:00～14:00/河東西小体育館2階・和室/ 吉村☎090(9582)0037	ひのっこサロン 5月10日(木)10:00～14:00/日の里西小・1階和室/ 池淵☎090(1920)1068	日の里東小子育てサロン 5月10日(木)10:00～14:00/日の里東小・和室/ 野田☎090(3415)8096
玄海子育てサロン「玄きっこ」 5月10日(木)10:00～12:00/ 玄海コミセン/ 同地区コミュニティ☎(62)1642	まりんらんど 不定期/大島コミセン/ 同地区コミュニティ☎(72)2321 地島サロン 不定期/地島漁村センター/ 前田☎(62)1260	

【保健師・助産師によるミニ相談会のお知らせ】

子育てサロンで、保健師・助産師の出張ミニ相談会を実施します。体重測定や育児について気になることなど、気軽に相談してください。

- 日程 上表
- 時間 ●10:00～12:00 ●10:30～12:00

■問い合わせ先 子ども家庭課子ども保健係 ☎(36)1365

子どもプレーパーク

子ども育成課☎(36)1214

子どもが自然の中で自由に活動できる冒険遊び場です。誰でも自由に参加できます。参加無料。

●日時

▽4月14日(土)、21日(土)、22日(日)、28日(土)

*時間はいずれも10:00～16:00

▽4月12日(木)・19日(木)・26日(木)、5月10日(木)

*時間はいずれも10:30～13:30

●場所 子どもプレーパーク

(メイトム宗像・本館横)

【中・高生の居場所づくり(参加無料)】

●日時 4月22日(日)10:00～17:00

●場所 発達支援センター

(メイトム宗像・別館)

男女共同参画推進センター「ゆい」

☎(36)0250

【4月の休館日】

7日(土)～8日(日)

*5月は5日(土・祝)、6日(日)が休み

【子育てママのリフレッシュ①

～心とカラダを癒やすカラーセラピー～

色の持つ力を知り、今の自分に合う色を見つけましょう。日頃の忙しさを忘れて、ホッとする時間を持ちませんか。

●日時 5月12日(土)10:00～12:00

●場所 メイトム宗像・結工房

●講師 新聞よしこさん(臨床心理士)

●対象 子育て中の女性市民

●定員 抽選で20人

●受講料 無料

●申込締切日 4月30日(月・振休)

【LGBTQ基礎講座

～「知ってるつもり」から

「正しい理解」へ～

最近聞かれるようになってきた「LGBTQ(性的少数者)」という言葉。LGBTQって何?と思っている人も、何となく知っている人も、正しく理解することが大切です。当事者の悩みを知り、誰もが幸せに生活できる社会について一緒に考えましょう。

●日時 5月30日(水)10:00～12:00

●場所 メイトム宗像・結工房

●講師 牧園祐也さん

(NPO法人 Rainbow Soup理事)

●対象 市民

●定員 抽選で20人

●受講料 無料

●申込締切日 5月20日(日)

【コンピュータサービス技能評価試験

エクセル3級検定講座】

グラフや表計算、ビジネス図表などの基本操作を学び、資格取得を目指しましょう。

●日時 6月11日(月)～7月5日(木)

毎週月・木曜(全8回)

9:00～12:00

●検定日 7月9日(月)

●場所 メイトム宗像・102会議室

●講師 グレン・パソコン講師

●対象 簡単な日本語入力、マウス操作ができる市民

●定員 抽選で10人

●受講料 10,800円

●教材費 1,700円

●検定料 5,250円

●使用ソフト エクセル2010

*開講日に就業支援プチ講座があります

*締切後のキャンセルは、教材費を頂きます

*講座途中での退会は返金できません

●申込締切日 5月27日(日)

【共通事項】

■申込方法

- ①講座名②郵便番号③住所④氏名⑤年代⑥電話番号⑦託児(5カ月～就学前)希望者は、子どもの名前、年齢(○歳○カ月)を明記して

▽ハガキ=〒811-3437/

久原180(メイトム宗像内)/男女共同参画推進センター「ゆい」あて

▽☎(36)0250

▽FAX(36)0269

▽電子申請(欄外参照)

*抽選結果は郵送します

市民図書館

▽宗像ユリックス☎(37)1321

▽深田分館☎(62)2346

▽須恵分館☎(32)8691

▽えほんのへや☎(36)0212

【4月の休館日】

▽えほんのへや=7日(土)、8日(日)

▽中央館、深田分館=2日、9日、16日、23日(いずれも月曜日)

▽須恵分館=2日(月)、9日(月)、

16日(月)、23日(月)、28日(土)、

29日(日・祝)、30日(月・振休)

▽全館=26日(木)

【①赤ちゃんのおはなし会】

0～1歳児と保護者が一緒に、わらべうたや絵本を楽しみます。妊婦さんも参加できます。妊婦さんには、おはなし会を体験後、わらべうたや絵本、赤ちゃんメディアとの関わり方などについて話します。入場無料。

●担当 おはなしボランティア

「ととけっころ」

●日程 4月5、12、19日

(いずれも木曜日)

●時間 ▽0歳児=11:00～11:30、

13:30～14:00

▽1歳児=11:30～12:00

【②小さい子のおはなし会】

就学前の子ども向けのおはなし会です。入場無料。

●担当 おはなしボランティア

「おはなしあね!」

●日程 4月6、13、20日

(いずれも金曜日)

●時間 11:00～11:30

【①②共通事項】

●会場 えほんのへや・メイトム宗像内

【おはなし会】

絵本の読み聞かせやパネルシアターなど。入場無料。誰でも参加できます。

●担当 おはなしボランティア

「お話げんかい」

●日時 4月28日(土)11:00～11:30

●会場 深田分館

【おはなし会スペシャル】

「こどもの読書週間」企画。おはなし会の拡大版。入場無料。誰でも参加できます。

●日程 4月27日(金)

●担当/時間

▽おはなしボランティア「おはなしあね!」11:00～

▽おはなしボランティア「お話げんかい」/13:30～

*いずれも2～5歳児向き

●会場 えほんのへや・メイトム宗像内

市民活動・NPOボランティアセンター

☎(36)0311

市民活動を応援する窓口です。市民活動やボランティア、補助金などに関する相談を、常時受け付けています。団体の情報もそろっています。

●開館日 月～金曜日 *祝日を除く

●開館時間 8:30～17:00

4月 お誕生日おめでとう

【掲載募集】平成31年6月の掲載分を、4月10日(火)9:00から電話で受け付けます。先着6人まで。対象は掲載時点で満3歳までです。なお、平成30年11月と平成31年4月の掲載枠に多少の空きがあります(3月14日現在)。
■申込先 秘書政策課広報報道担当 ☎(36)1292



1歳
金谷こはるちゃん
(赤間)
平成29年4月6日生

わが家にかわいいお姫様がやってきて一年たちました。大好きなお兄ちゃんと一緒に祝いましょうね♡



2歳
安部成音くん
(自由ヶ丘)
平成28年4月25日生

お誕生日おめでとう。食べるのが大好きな食いつな坊な成音。これからもたくさん食べて大きくなってね♡



2歳
増田羽琉くん
(池野)
平成28年4月15日生

2歳のお誕生日おめでとう！ 毎日元気なうーたんお姉ちゃんと仲良くしてね♪ みんなうーたんが好きだよ♡



2歳
池田樹希くん
(河東)
平成28年4月10日生

笑顔のステキな樹希くん☆ お誕生日おめでとう！ 日々成長していく姿を見れてうれしいよ。元気に大きくなってね。



3歳
鷲崎大耀くん
(日の里)
平成27年4月24日生

エイサーが好き、いつも笑顔で明るい大耀。3歳も元気で楽しく大きくなってね！



3歳
佐藤唯斗くん
(池野)
平成27年4月18日生

お誕生日おめでとう♡ お姉ちゃん大好き唯斗くん。これからも仲良くたくさん遊んで、元氣いっぱい育ててね♪

そうだん

祝日・年末年始・盆休みなど、詳細は各問い合わせ先で確認を。

心とからだ

- なんでも相談 (市役所北館1階・福祉課横) 月～金曜日8:30～17:00 ☎(36)2237
- ここと生き方の相談 (市役所本館1階・相談室) 月～金曜日13:00～17:00 ☎(36)1156
*面接、電話で相談可
- 心配ごと相談 (市社会福祉協議会) ▽市役所本館1階・相談室＝第1・2・4木曜日 ▽自由ヶ丘コミセン＝奇数月の第3木曜日 ▽日の里コミセン＝偶数月の第3木曜日 *いずれも10:00～15:00 ☎(37)1300
- 補聴器相談 (市役所本館1階・第2相談室) 4月11日(水)・20日(金)・24日(火) *いずれも10:00～12:00 ☎(36)3135
- 保健所各相談・検査 (宗像・遠賀保健福祉環境事務所) ▽精神保健相談＝第1～4水曜日 13:30～16:00 ☎(36)2473 *予約制
- ▽エイズ・感染症の相談・検査＝毎週火曜日9:00～11:00 ☎(36)6098 *予約制
- ▽B型、C型肝炎の相談・検査＝毎週火曜日9:00～11:00 ☎(36)6098 *予約制
- ▽女性の健康相談(不妊・更年期等)＝第3金曜日13:00～16:00 ☎(37)4070 *予約制
- 社会福祉法人福岡いのちの電話 ▽福岡いのちの電話相談＝ ☎092(741)4343 *24時間、年中無休

- ▽自殺予防いのちの電話＝ 毎月10日8:00～翌8:00 ☎0120(783)556
- ▽インターネット相談＝ ☎http://www.inochinoden-wa-net.jp/

子ども・子育て

- 子育て支援センター「ふらっこ」(メイトム宗像内) 月～金曜日、第2土曜日 *第2水曜日は午前のみ(0歳児のみ) 10:00～15:30 ☎(37)3741
- 子ども家庭相談 (市役所西館1階・子ども家庭相談室) 月～金曜日8:30～17:00 ☎(36)1302、FAX(37)3046
- 児童虐待全国共通ダイヤル ☎189(いちばやく) *24時間、年中無休
- 子どもの権利相談 (市役所西館1階・子どもの権利相談室) 月～金曜日10:00～18:30 ☎(36)9094、FAX(37)3046 ☎0120(968)487(子ども専用)
- 妊婦・乳幼児健康相談 (市役所西館1階・子ども家庭課) 月～金曜日8:30～17:00 ☎(36)1365
- 発達相談 ▽子ども相談支援センター発達支援室(市役所西館1階)＝ ☎(36)9098 ▽発達支援センター(メイトム宗像内)＝ ☎(36)0224 *いずれも月～金曜日8:30～17:00
- 子どもホットライン24 (県教育委員会・福岡教育事務所) ☎092(641)9999 *24時間、年中無休
- 乳幼児発達診査(分庁舎のみ実施) (宗像・遠賀保健福祉環境事務所) 奇数月の第4金曜日13:00～15:30 ☎(36)2366 *予約制

行政

- 行政相談 (市役所北館1階・福祉課横) 月～金曜日8:30～17:00 ☎(36)2237

交通事故・暴追

- 交通事故相談 (市役所本館1階・第1相談室) 5月7日(月) *いずれも時間は10:00～15:00 ☎(36)5050
- 交通事故相談(県庁) 月～金曜日9:00～16:00 ☎092(622)0403
- 民暴特別相談 (県暴力追放運動推進センター・吉塚合同庁舎5階) 毎月第1・第3水曜日13:30～16:00 ☎092(651)8938

仕事

- 職業紹介・相談 (市役所北館2階・宗像市ふるさとハローワーク) 月～金曜日8:30～17:00 ☎(36)1150
- 40歳からの個別就職相談 (県中高年就職支援センター) 毎週金曜日10:00～17:00 ☎092(433)7780 *予約制
- ひとり親家庭等就業相談 (ひとり親サポートセンター「飯塚プランチ」) ▽市役所本館1階・第1相談室＝ 第1・3水曜日10:00～15:00 ☎0948(21)0390 FAX0948(21)0391
- 労働相談、子育て女性の就職相談 (福岡労働者支援事務所・福岡西総合庁舎5階) 月～金曜日8:30～17:15 *水曜日は20:00まで電話での労働相談 ▽労働相談＝ ☎092(735)6149 ▽子育て女性就職支援＝ ☎092(735)6150

法律

- 法律相談 ▽県庁1階・県民相談室＝ 第1・第3金曜日13:00～16:00 ☎092(643)3333 *予約制 ▽男女共同参画推進センター

「ゆい」(メイトム宗像内)＝ 第3火曜日13:00～16:00 ☎(36)0250 *予約制

■消費生活相談 (市消費生活センター) 月～金曜日 8:30～17:00 ☎(33)5454

■多重債務電話相談 (福岡財務支局) 月～金曜日9:00～17:00 ☎092(411)7291

■年金相談 ▽東福岡年金事務所＝ 月～金曜日8:30～17:15 ☎092(651)7967

▽ねんきん定期便＝ ☎0570(058)555 ▽年金相談＝ ☎0570(05)1165

■養育費電話相談 (ひとり親サポートセンター「飯塚プランチ」) *ひとり親家庭の父か母、離婚協議中の人が対象

月～金曜日9:00～16:00 ☎0948(21)0390 FAX0948(21)0391

■警察相談 (宗像警察署) 月～金曜日9:00～17:45 ☎#9110、☎(37)2000

住宅

■住宅相談/訪問相談(相談員の派遣) (住まいと暮らしの情報センター「住マイむなかた」) 月～金曜日9:00～17:00 *受付は16:00まで ☎(37)2525

水 緊急連絡先
▽24時間受付 ▽私有地内工事に有料
宗像管工事協同組合
☎(37)0435