



世界遺産CITY  
**宗像**  
Sacred Island of Okinoshima and  
Associated Sites in the Munakata Region

# むなかた タウンプレス

2018  
平成30年  
**6/1**  
No.365



## 赤馬館の喫茶・食事メニューがリニューアル!



今年で4年目を迎える赤馬館。4月から喫茶・食事に新たに5チームを迎え、日替わりメニューが充実しました。旧唐津街道赤間宿の風情を感じながら、ゆつくりとした時間を過ごしてはいかがでしょうか。

喫茶サロンでは、絵画や写真の展示を月替わりで企画しています。ぜひ赤馬館に足を運んでください。

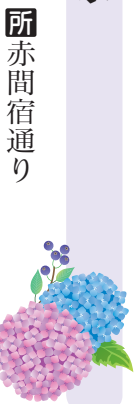


- ◆火曜日 ①みつちゃん韓国料理
- ◆水曜日 ②麺女 ③ちくたくちくたく(第1・3・5水曜日)
- ◆おもち舎(第2・4水曜日)
- ◆木曜日 ⑤赤馬ちらしの会
- ◆金曜日
- ◆土曜日 ⑥韓国薬膳料理木の実
- ◆日曜日 ⑦睡蓮堂
- ◆日曜日 ⑧ドリームハウス塚本(第1・3・5日曜日)
- ◆一期一会(第2・4日曜日)
- \* 休館日 毎週月曜日(祝日の場合は翌日)

## 第1回赤間宿あじさい祭

参加店によるオリジナル企画やメニューを用意しています。対象店を巡ってスタンプを集めると抽選で豪華賞品をプレゼント。お楽しみに。

期 6月16日(土)、同17日(日)  
午前10時〜午後4時



参加店 赤馬館、勝屋酒造、Grin time、ハナウタ、コーヒー、橋口屋、Terracotta、LIV KITCHEN、HEN、大和電器、萌、W.M.O、ON、椋の木ムックなど

### 今号の主な内容

- 新市政へバトンタッチ……………②
- 平成31年4月から公共施設などの使用料金変更 ……③
- 造幣局が世界文化遺産貨幣セットを販売 ……④
- ◆他団体情報紙◆
- ◆体協だより…⑥ ユリックスサラダ(8ページ)…中心
- ◆市民学習ネットワーク…⑦ 社協だより…⑧⑨

宗像市公式ホームページ……<http://www.city.munakata.lg.jp/>  
宗像市公式フェイスブック…<https://www.facebook.com/munakata.city>



市の鳥「オオミズナギドリ」

むなかたタウンプレスは、常用漢字と新聞用字用語集を基本に、市独自の用字用語を定めて編集しています。また、市民のみなさんの居住地は、コミュニティ地区名で表記しています。

発行：宗像市 〒811-3492 福岡県宗像市東郷1-1-1  
代表：☎0940(36)1121 FAX0940(37)1242

## 谷井博美 前市長が退任 合併後のまちづくりにまい進した12年

5月18日、谷井前市長が大勢の市民や市職員に見送られて退任。平成18年に就任し、3期にわたり市の発展に尽くしてきました。類いまれな市民力をベースに「元気な市民と、元気なまちづくり」を理念に掲げ、市民協働のまちづくりを進めました。市民参画条例の施行、コミュニティ・センターや市民活動交流館の整備など、ハード・ソフト両面から取り組みました。

### 安全・安心でにぎわいのあるまちづくり

市民の安全・安心のため、自主防災の支援、防犯カメラ設置など防災・防犯対策、健康・福祉の充実のため、健康寿命延伸や介護予防などに努めました。また、都市基盤整備、団地再生などに取り組みました。平成20年オープン道の駅むなかたは売り上げ九州一を誇り、産業・観光の振興に寄与しています。

### 大切な資源を未来に引き継ぐために

小中一貫教育、グローバル人材育成、子ども基本条例制定、待機児童対策など教育・子育て環境の充実を図りました。また、豊かな自然と文化を未来に残すため、市民協働による環境保全活動に取り組み、念願の世界文化遺産登録を果たしました。

## 新市政へバトンタッチ

秘書政策課秘書担当  
 ☎(36)0890



## 伊豆美沙子 市長が初登庁 元気で住みやすいまちに

伊豆美沙子新市長が5月21日に初登庁し、市役所ロビーで市民や市職員らに拍手で出迎られました。

### 市長就任にあたっての意気込み

私は、生まれ育ち、愛してやまない郷土・宗像の発展に貢献したいと、これまで福岡県議会議員として働いてきました。このたび、谷井前市長の後任として市長のバトンを引き継ぎ、身の引き締まる思いです。

先人から引き継いだ歴史文化と遺産を守り伝えながら、生かし、未来につなげていきたいと考えています。また、県内初の女性市長として、女性の目線で新しいまちづくりを行いたいと思います。

宗像人がこれまで大切にしてきた互譲互助の心をもって、元気で住みやすく、未来につながる新しい宗像を、市民のみなさんと一緒につくってまいります。よろしくお願いいたします。

### 伊豆美沙子市長プロフィール

昭和34年、宗像市武丸に生まれ育ち、京都女子大学を卒業。会社員を経て家業の酒造業、米食回帰と地産地消の講演活動やフードコラムニスト、ラジオパーソナリティー、福岡大学非常勤講師など幅広く活動。平成23年から県議会議員を2期務める。趣味はマンガ。愛読書は「キングダム」「3月のライオン」など。

### お礼の言葉



5年の助役(副市長)を含めた17年間、市民の皆様とともに、他市に負けない「市民協働のまちづくり」の市政運営に携わり、この度無事退任する運びとなりました。特に、昨年は世界遺産登録、天皇皇后両陛下をお迎えした豊かな海づくり大会開催など、記憶と歴史に残る1年となりました。市のさらなる発展を願い、伊豆市長に引き継ぎます。市民と市議会、多くの皆様のご支援に厚く感謝申し上げます。

谷井博美



「豊かな自然と歴史を活かし  
 共に生きるまち宗像」  
 第2次宗像市環境基本計画が  
 できました

市では、前環境基本計画に引き続き、同39年度までの第2次宗像市環境基本計画を策定しました。地域の自然や歴史などの資源を大切に守り活かすことで、将来にわたって持続する社会を形成していきます。また、国連で採択された「持続可能な開発目標(SDGs)」の要素を計画に最大限に反映させ、計画の推進を通じてSDGsに貢献していきます。

\*SDGsは、環境・経済・社会をめぐる広範な課題について設定されている国際社会共通の目標で、17のゴール、169のターゲットから構成されています

●計画の推進  
 計画では「自然環境」「生活環境」「都市環境」「地球温暖化」「教育・協働」の5つの分野を定め、それぞれに目標、施策、取組事業をまとめており、今後はこれらを進めていきます。

●パブリックコメント結果報告  
 2月16日～3月19日に実施し、10件の意見が提出されました。貴重な意見を踏まえて再度検討した結果、2カ所を修正しました。

\*詳細は市HP「市政情報」↓「各種計画」↓「第2次宗像市環境基本計画」で確認可

環境課 ☎(36)1421

(広告)

6/8(金)・6/22(金)・7/6(金)  
 宗像ユリックス 受付13時～16時  
 相談は17時まで  
 会議室5にて無料相談を実施  
 遺言、相続、離婚、その他お困りごと

行政書士合同事務所ロイテック 行政書士 伊藤弘幸  
 ☎092-692-1151  
 携帯 090-7980-1240  
 事務所 古賀市中央1-1-50 自宅 宗像市

困ったことは何でもご相談下さい。

予約不要・先着順  
 お気軽にどうぞ

住まいの事でお困りの際は 何でもお気軽にご相談下さい!

# 建物解体

相談・見積無料

eデザイン(株) リサイクルセンター  
 宗像市東郷3丁目6番2号 宗像市石丸字羽廣148番2  
 ☎36-5187 ☎35-3522

http://edesign-inc.jp E-mail info@edesign-inc.jp

【教科書常設展示中】市教育委員会では、申込不要で、現在使用している市立学校の教科書を見ることができます。

所 教育政策課・本館3階 問 教育政策課 ☎(36)5099

## 平成31年 4月利用分から 公共施設の 使用料などが変わります

施設運営の効率化や運営経費の縮減に努めていますが、公共施設の管理運営に係る経費は、施設利用者の使用料収入でまかなうことができず、多くを市民の税金で負担しています。

そこで、将来を見据え、安定した行政サービスを提供するために公共施設の使用料などの見直しを行い、平成31年4月利用分から公共施設の使用料を値上げします(一部を除く)。みなさんの理解と協力をお願いします。

\* 新使用料の詳細は、市HP「市政情報」→「行財政改革」で確認できます

### 対象施設

- ▶宗像ユリックス▶コミュニティ・センター
- ▶メイトム宗像▶男女共同参画推進センター「ゆい」
- ▶大島福祉センター▶正助ふるさと村▶大島観光休憩所
- ▶陶芸施設▶宗像勤労者体育センター▶市民体育館
- ▶玄海 B & G 海洋センター▶大島運動広場
- ▶宗像市運動広場▶学校開放施設▶弓道場
- ▶有料公園施設(ふれあいの森総合公園、野球場など)



### Q 1 何が変わりますか？

#### A 1 施設使用料と電気料金の減免範囲です

- ①施設使用料＝一部を除き値上げ
- ②電気料金＝原則として利用者負担

### Q 2 使用料は大幅に値上がりしますか？

A 2 大幅な負担増加を抑制するため、原則として現行使用料の20%増加を上限としています(右図参照)。ただし、近隣市町村と比較して大幅に安価(2分の1以下)な使用料については、その平均の3分の2の額まで値上げします

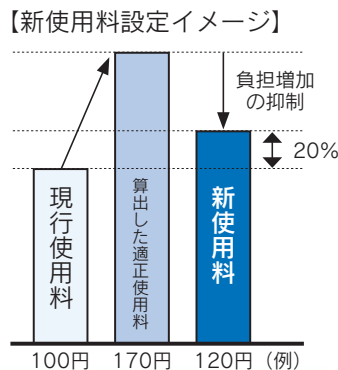


図 経営企画課 ☎(36)1192

## ため池や水路での 水難事故防止に協力を

農作業が盛んとなる梅雨期から台風期にかけて、ため池や水路での水難事故が発生しています。特に近年は、局地的に起こる集中豪雨で、ため池や水路の水位が急に上がり、水の流れも速くなるので、とても危険な場所になります。



このような看板がある所は危険です 気を付けましょう

万が一、誤って転落した場合は、痛ましい事故となる恐れがあります。このような事故を防ぐため、次のことに協力をお願いします。

- 立ち入りを禁止する看板やフェンスなどがある場所には、近づかない
- 日頃から、子どもに「水路やため池の近くでは遊ばない」と注意しておく
- ため池や水路の所有者や管理者が、日頃から安全点検を実施する

図 農業振興課 ☎(36)0041

## 平成30年度 国民健康保険税納税通知書を 6月中旬に送付

平成30年度国民健康保険(国保)納税通知書を、6月中旬に国保加入世帯の「世帯主」あてに送付します。国保税を納める義務は世帯主にあります。そのため、世帯主が国保に加入していなくても、世帯の中に一人でも国保加入者がいれば、納税通知書は世帯主に送付します。

### 国保税の納付は「口座振替」が原則です

次のいずれかの方法で、口座振替登録をお願いします。①以外は市内の金融機関であれば、どちらの金融機関でも取り扱い可能です。

#### ①市役所で手続きする場合はすぐに登録できます。

- ▶取扱可能な金融機関＝福岡銀行、西日本シティ銀行、福岡中央銀行、北九州銀行、遠賀信用金庫、ゆうちょ銀行
- ▶手続きに必要な物＝上記の金融機関のキャッシュカード、納税通知書、届出者の本人確認書類

#### ②銀行で手続きする場合は登録までに約1カ月かかります。

- ▶手続きに必要な物＝納税通知書、預貯金通帳、通帳届出印、口座振替依頼書

#### ③申込ハガキで手続きする場合は登録までに約2カ月かかります。納税通知書に同封の申込ハガキを、郵便ポストに投かんしてください。

- ▶手続きに必要な物＝預金口座情報、通帳届出印

### 国保税の決定・軽減の計算、高額療養費の算出には所得の申告が必要です

平成29年中に収入がない場合でも、収入がなかったという申告をする必要があります。

- \* 世帯内に所得申告をしていない人がいる場合は、軽減措置が適用されません
- \* 確定申告や市県民税の申告をしている人、源泉徴収票をもらっていて職場で年末調整をしている人、公的年金以外の収入がない人は手続不要です

### 国保税の特別徴収(年金天引き)

#### 【対象(次の全てに該当する人)】

- ▶世帯主が国保に加入している(年度途中で75歳に到達する人を除く)
- ▶世帯の国保加入者が全員65歳以上
- ▶特別徴収(年金天引き)の対象になる年金が年額18万円以上で、介護保険料と国保税を合わせた額が年金額の2分の1以下になる
- \* 特別徴収(年金天引き)になる世帯も、口座振替での納付に変更できます

#### 【すでに特別徴収(年金天引き)となっている世帯主】

7月中旬に「税額決定通知書」を送付(6月に納税通知書は送付しません)。

#### 【平成30年10月から特別徴収(年金天引き)開始予定の世帯主】

決定した場合、7月中旬に「特別徴収開始通知書」を送付(6月にも納税通知書を送付します)。4期分までは納付書で納付してください。10月から特別徴収(年金天引き)が決定しなかった場合は、改めて5期以降の納付書を送付します。

図 国保医療課国民健康保険係 ☎(36)1363



(広告)

水道料金のお支払いはクレジットカードが便利。  
詳しくは宗像地区上下水道料金センターまで  
**TEL.0940-62-0026**

VISA, mastercard, AEON Financial, JCB, American Express

イオンカードのお支払いなら、ときめきポイントが200円(税込)で1ポイントたまる!

住宅新築・リフォーム設計施工  
**OKU 奥井建設**  
有限会社 奥井建設 一級建築士事務所  
TEL.0940-33-0953 FAX.0940-33-5553

安らぎと癒しの空間を大切に... ★断熱・防音に優れた火災保険付き省エネ ECO 住宅 「REPOSER(ルポゼ)」

住宅のリフォームは... ★増改築・水廻りなど大きなリフォームから小さな修繕まで ★外構・エクステリア

詳しくはこちらへ!! 奥井建設 宗像市 検索 【本社】〒811-4163 宗像市自由ヶ丘9丁目13-3  
【URL】http://okui-ken.net 【E-mail】info@okui-ken.net

市では、市広報紙、公式ホームページに掲載する有料広告を募集しています。詳細は、市HPで確認できます。

図 秘書政策課広報報道担当 ☎0940(36)1055



広告申し込み QRコード

## 宗像漁協 鐘の岬活魚センター 10周年祭

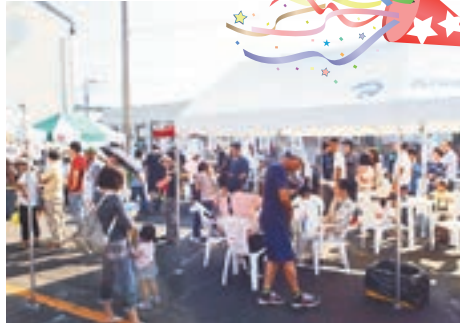
日頃の感謝と鐘の岬活魚センター誕生10周年を記念して同祭を盛大に開催します。

**6月24日(日)**  
9:00~14:00

所 宗像市鐘崎漁港  
鐘の岬活魚センター周辺

### 【主な内容】

- ▶活魚、鮮魚、加工品の特売
  - ▶アナゴのかば焼き、サザエのつぼ焼きなどの実演販売
  - ▶数量限定！漁協食堂「漁師の海鮮丼」をワンコイン(500円)で販売
  - ▶「宗像のあまちゃん」の出店販売
- \*詳細は、宗像漁協 [HP](http://www.jf-munakata.jp) <http://www.jf-munakata.jp> で確認を



たくさんの方でにぎわいます



宗像漁協 QRコード

問 水産振興課 ☎(36)0031

## 「ビーチラグビーin宗像」参加チーム募集

この夏、大人も子どももビーチラグビーを楽しみませんか。

**8月25日(土)、26日(日)**  
9:00~17:00

所 釣川河口左岸(神湊側)のビーチ 対 1チーム5~10人(小学生以上)で構成するチーム 定 先着40チーム 料 1チーム1万5,000円

\*高校生のみのチームは5,000円、中学生以下のみのチームは無料  
 日 6月30日(土) 申 ビーチラグビーin宗像 [HP](http://www.bf-k.com/) <http://www.bf-k.com/> →「参加申込フォーム」

問 ビーチラグビーin宗像実行委員会事務局 ☎(62)3922



今年もビーチで盛り上がりましょう！



メダル

写真も美しい貨幣セット

申 造幣局 \*詳細は [HP](https://www3.mint.go.jp/) <https://www3.mint.go.jp/> で確認を  
 問 造幣局ハローダイヤル  
 ☎050(5548)8686  
 (受付は8:00~21:00)

「神宿る島」宗像・沖ノ島と関連遺産群の世界遺産登録を記念し、造幣局が、世界文化遺産貨幣セットの申込受付を6月14日(木)まで行っています。  
 ●販売価格 2,300円(消費税・送料込み)

## 造幣局が世界文化遺産 貨幣セットを販売

## 義務教育学校宗像市立大島学園が開校しました

市で初の義務教育学校(\*)「宗像市立大島学園」は、4月6日に開校式を迎えました。同学園の竹原校長は「旧大島小・中学校が築き上げてきた豊かな歴史と伝統を継承・発展させ、新たな校風と歴史を築いていくために全力を尽くす」とあいさつ。式では、大島の子どもたちの意見を取り入れて作られた新たな校章がお披露目されました。児童生徒代表の誓いのことばも述べられ、義務教育学校としての新たなスタートをきりました。



(\*)義務教育学校は、義務教育9年間を一貫して行う新しい学校



校章の中心「大島」は、小・中学校が一つになり「大島学園で学ぶ」ということを表し、周りには、海と波、御嶽山をデザインしています。

問 教育政策課 ☎(36)5099

## 情報ステーション

詳細は各問い合わせ先へ

申込方法 応募事項

電話以外での申込は、次の①~④を明記してください。  
 ①催し名・コースなど ②〒番号・住所 ③氏名 ④電話番号

## お知らせ・募集

### 6月は児童手当現況届の提出と支払い月です

- ▶児童手当現況届の提出
  - 受付日時=6月1日(金)~同29日(金)
  - 提出場所=①子ども家庭課子ども家庭係(西館1階21番)②郵送=〒811-3492 /住所不要 \*対象者には、5月末ごろに書類を送付
  - ▶児童手当支払い=6月に2~5月分の児童手当を支給(平成30年3月に中学を卒業した子どもは、平成30年2~3月分)
  - \*児童手当は、年3回(6、10、翌2月)支給
- 問 子ども家庭課子ども家庭係 ☎(36)1151

### 電柱や街路樹などに違法に設置された 貼り紙などを除却するボランティア団体募集

対 2人以上で、講習会(7月開催予定)の受講ができる団体。個人参加は要相談 申 所定の申請書に名簿・活動計画書を添えて維持管理課(本館2階)へ提出 \*申込書は市 [HP](http://www.city.munakata.jp/) →「観光・産業・まちづくり」→「まちづくり」→「市民活動・ボランティア」→「路上違反広告物追放推進登録員制度」からダウンロード可 問 維持管理課 ☎(36)7471

### みんなで学ぼう~安全・安心・安楽な介護~ 「家庭介護講座」受講生募集

問 右表参照 対 家庭介護に関心がある人 定 各回

先着20人 料 無料 日 6月22日(金) ●市から委託を受けた「株式会社そら」が経営する事業所「ケアプランセンターあすか」が実施  
 申 問 ケアプランセンターあすか ☎(32)3855  
 \*申込は、上記応募事項と受講希望回を明記して [F](http://www.city.munakata.jp/) (33)5637 可

回	日程	場所	内容
1	7月2日	メイトム 宗像	福祉用具体験
2	9月3日		認知症を学ぼう
3	11月5日	日赤看護大 介護実習室	介護の基本① (移乗の仕方、他)
4	平成31年1月21日		介護の基本② (排せつ介助の仕方、他)

\*時間は10:00~12:00 (いずれも月曜日)

## 医王院 宗像市認可霊園 宗像聖地霊園

当霊園は宗旨、宗派を一切問いません。承継者がいない方でも安心して申し込みます。

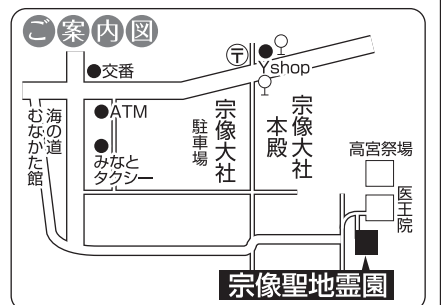
●所在地:福岡県宗像市田島2211番地 ●交通:西鉄・宗像大社前バス徒歩10分 ●経営許可番号:18宗環第86号

お申し込みお問い合わせは  
**☎0940-62-1566**



墓地+墓石+施工一式  
 ※管理費・消費税も全て込み価格

1.8㎡ 1,191,000円~  
 2.35㎡ 1,875,000円~  
 3.3㎡ 2,256,000円~



市では、市広報紙、公式ホームページに掲載する有料広告を募集しています。詳細は、市 [HP](http://www.city.munakata.jp/) で確認できます。

問 秘書政策課広報報道担当 ☎0940(36)1055



広告申し込み QRコード

# 情報ステーション

詳細は各問い合わせ先へ



申込方法  
応募事項

電話以外での申込は、次の①～④を明記してください。  
①催し名・コースなど②〒番号・住所③氏名④電話番号

## お知らせ・募集

### 南北アメリカの海外福岡県人会の子どもたちと「国際交流デイキャンプ」参加者募集

期 7月8日(日)11:00～16:00 所 グローバルアリーナ 市在住の小学校・義務教育学校5年生、6年生 定 抽選で20人 料 無料 6月13日(水) 田 所定の応募用紙を▶郵送=〒811-3492(住所不要)子ども育成課あて▶F(37)3046▶同課窓口(西館1階)\*応募用紙は同課で入手か、市HPからダウンロード可(市立学校では配布) 問 子ども育成課 ☎(36)1214

### アジア太平洋の国や地域から来福する外国の人と1泊2日のむなかたガイド参加者募集

期 7月15日(日)17:30～同16日(月・祝)19:00 \* 1泊2日 所 福岡市内、宗像大社、グローバルアリーナ 市内在住の高校・大学生 定 抽選で15人 料 3,000円 6月15日(金)17:00 田 申込書を▶F(37)3046▶電子申請▶窓口(西館1階)\*申込書は市HPでダウンロード可 問 子ども育成課 ☎(36)1214

### 「防災対応力UP講座～女性の視点を生かして～」図面とカードで避難所体験

期 7月11日(水)10:00～12:00 所 メイトム宗像・結工房 市民 定 抽選で20人 料 無料 無料・要予約(5カ月～未就学児) 7月1日(日) 田 男女共同参画推進センター「ゆい」☎(36)0250 \* 申込は、上記応募事項を明記して、ハガキ=〒811-3437/宗像市久原180、F(36)0269、電子申請=市HPも可

### 住宅・土地統計調査員募集

●業務内容=市内の調査対象区の住宅に調査票を配布し、記入を確認し、回収 20歳以上(学生不可)の市民で事前説明会(8月開催予定)に出席でき、9～10月にかけて10日間程度統計調査業務に従事できる人 ●賃金=48,000円程度 6月29日(金) 田 経営企画課窓口(本館2階) 問 同課 ☎(36)1192

### なるほど! 知っ得講座「初めてのスマートフォン体験教室」スマホ(Android)の基本操作とアプリ体験

期 7月10日(火)13:00～15:00 所 宗像市消費生活センター 購入を検討中の市民 定 先着20人 料 無料 7月6日(金) 田 消費生活センター ☎(33)5454

(広告)

### 学校の日に「道徳の時間・学級活動」を公開

期 6月8日(金)\*時間は下表参照\*表以外の時間は通常授業を公開\*その他の学校は通常授業を公開\*詳細は、市HP→「教育・文化・スポーツ」→「教育」→「市立学校」→「学校の日」年間予定表で確認を 問 教育政策課 ☎(36)5099

【道徳の時間】		【学級活動の時間】	
学校名	開始時間	学校名	開始時間
玄海小	14:15	河東西小	9:35
河東中	15:15	中央中	12:00
		南郷小	13:50



## イベント

### 父子料理教室「手作りパンで「ごちそうハンバーガー」デザートにかわいいミニパフェもあり

期 7月28日(土)9:30～12:00 所 メイトム宗像・調理実習室 市内の4歳～小学生と父親 定 抽選で12組 料 1,000円(父子) \*子ども1人増えるごとに500円追加 無料・要予約(5カ月～未就学児) 7月17日(火) 田 男女共同参画推進センター「ゆい」☎(36)0250 \* 申込は、上記応募事項を明記して、ハガキ=〒811-3437 宗像市久原180、F(36)0269、電子申請=市HPも可



### 「むなかた芸術祭」～やすらぎのひとときを～

期 ▶展示(美術・盆栽・生け花)=6月16日(土)、同17日(日)10:00～17:00▶茶道=

同17日(日)9:30～14:30▶舞台(和楽器・詩吟・民謡・音楽・舞踊)特別ゲストは九州大学邦楽部による邦楽の演奏=同17日(日)12:00～15:40 所 宗像ユリックス▶展示=美術ギャラリー▶茶道=茶室・大和室▶舞台=ハーモニーホール 料▶展示=無料▶茶道(薄茶席)=500円、(呈茶席)=300円▶舞台=500円 問▶文化スポーツ課 ☎(36)1540▶宗像ユリックス事業部 ☎(37)1483

\*舞台公演チケットは、宗像ユリックスインフォメーションで販売\*お茶券は当日のみ、ハーモニーホール前と大和室前での取り扱い

### ヨット、カヤック体験会参加者募集

期 7～9月の希望日 所 勝浦浜海洋スポーツセンター(福津市) 宗像・福津市民 定 1グループ6人以内 料 1人600円 希望日の2週間前まで 田 ①代表者・参加者の住所、氏名、年齢、②代表者の電話番号③希望の日時を明記して、☎ katsuura-kaiyo@lily.ocn.ne.jp(同センターあて)\*結果は後日、メールか電話で連絡します 問 同センター ☎(39)3165



### ルート29号線活性化イベント「モノ」や「ヒト」が集まる朝市「くらてのまるしえ」

期 6月3日(日)10:00～14:00 所 くらじの郷(鞍手町) 田▶イベントについて=くらてのまるしえ実行委員会(鞍手町役場内) ☎0949(42)2111▶記事について=市経営企画課 ☎(36)1192



楽しいイベント盛りだくさん

## まちの伝言板

詳細は各問い合わせ先へ



### 河東地区不動産相談会

期 6月10日(日)13:30～15:30 所 河東コミセン 市民 定 先着20人 料 無料 \* 事前申込不要 問 住マイむなかた ☎(37)2525

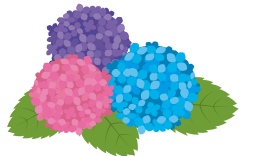
### 日の里東小前のUR団地再生を考えるワークショップ

期 6月17日(日)13:00～17:00(現地見学含

む) 所 同小学校体育館 料 無料 田 日の里地区コミュニティ運営協議会 ☎(37)1587

### 成年後見での「身上保護」家庭裁判所の役割と後見人～後見の要点と相続の基本～

期 6月16日(土)10:00～12:00 所 メイトム宗像 定 先着25人 料 無料 \* 事前申込必要 \* 市、市教育委員会後援 田 問 NPO法人高齢者・障害者安心サポートネット・宗像地区成年後見研究会(廣塚) ☎080(3963)0736



**屋根・外壁塗装はお任せください!**

我が家のシミ・くすみ・ヒビ割れに **ドクター外壁さん**

塗装工事は、受注した会社が下請け業者に発注するケースと、自社の職人で工事をするケースがあります。「〇〇塗装」にお願いしたのに、違う会社の職人がやってきて、ちゃんとお願した工事をしてくれるのか不安になったなんて話もあります。安心の塗装工事をするために大切なのは「自社職人」。実際の工事をおこなう職人さんが社員にいたることが重要です。

**お家の屋根・外壁 塗り替え勉強会開催!!**

分りやすく住まいの塗り替えについてご説明いたします。お家に役立つ情報が満載!ぜひご参加ください!!

日時 **6月2日(土)・16日(日)** 各日 10:00～12:00(受付15分前～)

会場 **宗像ユリックス 会議室4** 宗像市久原400

参加費 **無料** \*要予約。お電話にて参加人数をお伝えください。ホームページからのご予約も可能です!

**プロタイムズ福岡北店** 株式会社フクモト工業 宗像市自由ヶ丘11-22-3 自由ヶ丘ヒルズ・楓 **0120-041-075** 総情報満載 FAX. 0940-39-3806 電話受付時間 9:00～19:00 プロタイムズ福岡北店 検索

市では、市広報紙、公式ホームページに掲載する有料広告を募集しています。詳細は、市HPで確認できます。 問 秘書政策課広報報道担当 ☎0940(36)1055

広告申し込み QRコード

## まちの伝言板

詳細は各問い合わせ先へ



### 食廃油を再利用した「リサイクル石けんミニ講座」

期 6月18日(月)10:00～12:00 所 エココ館(市役所西門そば) 定 先着15人(応募が3人未満の場合は中止) 料 無料 託 無料(5カ月～未就園児) \* 託児は6月8日(金)までに事前申込必要 \* 汚れてもよい長袖の服装、エプロン、空の牛乳パック(1ℓ)2個の持参を。石けんは持ち帰り可 申 問 むなかた「水と緑の会」事務局(環境課内) ☎(36)1421

### 雑貨、洋服、お菓子などを販売「手作り One day market (vol.7)」

期 6月10日(日)10:00～15:00 所 赤間コミセン \* ワークショップや喫茶コーナーもあり 問 赤間コミセン ☎(39)7051

### 親子で遊ぼう! 「きらきらくらぶ」水遊び用おもちゃ製作

期 6月21日(木)9:50 所 みつぼし保育園 対 未就園児と保護者 定 先着15人 料 無料 \* お茶の持参を ☎ 6月19日(火) \* 詳細は同園 HP <http://www.mituboshiyouhoen.com/> で確認を 問 同園 ☎(48)9022

### 第30回宗像・福津・古賀・新宮地区母親大会～こどもたちにいのち輝く平和な未来を～

期 6月17日(日)13:00～16:00 所 リーパスプラザこが(古賀市) 料 500円 \* 無料保育あり(事前申込必要) 問 同大会実行委員会(川内) ☎080(6174)9591

### 新しい特産品を開発してみませんか? 「特産品開発経費の一部を助成します」

●助成対象要件=宗像か福津市産の農産物を主材料にしていること、他 ●助成金=上限20万円 ☎ 6月18日(月) 申 必要書類をむなかた地域農業活性化機構に提出 \* 詳細は、同機構 HP <http://i-mra.jp/blog/2018/04/post-250.html> で確認を 問 同機構 ☎(36)7883

### お魚さばき教室参加者募集

期 6月12日(火)9:30～12:00、同28日(木)13:00～15:30 所 メイトム宗像 定 先着15人 料 1,500円 \* 包丁(出刃)、持ち帰り用パック、保冷バッグ、エプロンの持参を 申 問 道の駅むなかた ☎(62)2715

### 初心者歓迎「短歌友の会」会員募集

期 毎月第4土曜日13:00～16:00 所 河東コミセン ● 指導=巻栲梗 料 500円/月 申 問 同会(巻) ☎090(8393)3299

### 富士登山や野外活動で全国の仲間と共に学ぶ「青少年国際交流キャンプ」

期 7月31日(火)～8月4日(土) 所 静岡県立朝霧野外活動センター 対 小学3年～中学生 定 先着100人 ☎ 7月5日(木) \* 詳細は公益財団法人国際青少年研修協会 HP <http://www.kskk.or.jp> で確認可 申 問 同会 ☎03(6417)9712

### ひとり親家庭のための就業支援講習会「医療事務」

期 7月6日(金)～8月3日(金)のうち指定された月・火・金曜日の12日間(9:30～15:30) 所 県直方総合庁舎 定 書類選考で15人 料 無料(別途、自己負担あり) 託 無料 ☎ 6月20日(水) 申 所定の申込書を提出 \* 詳細は、HP [http://www.fukuoka-kenboren.jp/support\\_session/iizuka.html](http://www.fukuoka-kenboren.jp/support_session/iizuka.html) で確認を \* 申込書は、子ども家庭課(西館1階)でも入手可 問 ひとり親サポートセンター(飯塚ランチ) ☎0948(21)0390

### 気軽に相談してください 県が設置する「就職支援センター」

▶若者しごとサポートセンター ☎092(720)8830 ▶30代チャレンジ応援センター ☎092(720)8831 ▶中高年就職支援センター ☎092(292)9250 ▶子育て女性就職支援センター ☎092(725)4034 ▶障害者就業・生活支援センターはまゆう ☎(34)8200 \* その他相談窓口あり 問 県労働政策課 ☎092(643)3592

### 40～64歳の求職者向け無料セミナー

▶介護職員初任者研修期 7月3日(火)～8月10日(金) 所 福祉研究力レッジ天神校(福岡市) 定 抽選で24人 ☎ 6月25日(月) 問 県中高年就職支援センター ☎092(477)6088 ▶2日間就職支援セミナー 期 6月26日(火)、同27日(水)10:00～15:00 所 市役所北館・204会議室 \* 履歴書、筆記用具の持参を 申 問 県中高年就職支援センター ☎092(433)7780

### 事業主のみなさん「労働保険料の申告と納付など年度更新の手続き」をお願いします

期 6月1日(金)～7月10日(火) 所 最寄りの金融機関、労働基準監督署、他

\* 申告は電子申請や郵送も可 問 福岡労働局総務部 ☎092(434)9833

### 福岡県介護支援専門員実務研修受講試験の受験申込書を配布中

所 市介護保険課17番窓口 \* 詳細は、市 HP →「健康・保険・福祉・子育て」→「年金・医療・介護」→「介護保険」か、(公社)福岡県介護支援専門員協会 HP で確認を ☎ 6月26日(火)消印有効 申 同協会 ☎092(431)4590 問 市介護保険課介護保険係 ☎(36)4877

### 県グローバル青年の翼参加者募集

期 9月上旬～平成31年3月下旬 \* 海外研修は、11月4日(日)～同11日(日) 所 マレーシア、ミャンマー 対 18～35歳の県民(平成30年4月1日現在) 定 24人 料 ▶一般(12万円)▶学生(10万円) ☎ 6月28日(木) \* 詳細は、県 HP <http://www.pref.fukuoka.lg.jp/contents/globalandlocalleadershipprogram2018.html> で確認を 問 県青少年育成課 ☎092(643)3386

### ファイナンシャルプランナー2級、パソコン(エクセル、イラストレーター)などの講習受講生募集

期 7月中旬から 所 福岡地区職業訓練協会、他 料 26,000～30,000円 申 6月4日(月)から 申 問 同協会 ☎092(671)6831

### ①住宅CAD科、他 ②ものづくりCAD科、他 「職業訓練生(8月入所生)募集」

●申込期間=①6月8日(金)～7月13日(金) ②6月1日(金)～7月13日(金) 対 ハローワークに求職申込をしている人 料 無料(別途、教科書代など必要) \* 施設見学会、体験会あり 問 ①ポリテクセンター福岡 ☎093(641)6909 ②ポリテクセンター飯塚 ☎0948(22)4988

### 明るく楽しく学ぶ消費者講座 高齢者の食事について 「食で元気にバランス食生活」

期 6月19日(火)10:00～12:00 所 赤間西コミセン 対 市民 定 先着50人 料 無料 ☎ 6月15日(金) 申 問 宗像市消費者交流会(生見) ☎(37)2585



(広告)

## 国民年金基金は老後の資産形成、現役世代の節税を応援します!

税制面でも優遇されている公的な個人年金です。20歳以上60歳未満の国民年金第1号被保険者及び60歳以上65歳未満の方や海外に居住されている方で、国民年金に任意加入されている方が加入できます。

国民年金基金の掛金の年間合計額

**30万円**なら

掛金は実質

**約21万円**

所得税住民税 **約9万円**軽減!

※課税所得が380万円、所得税20.42%、住民税10%

国民年金基金なら掛金の全額が社会保険料控除となり、所得税や住民税が軽減されます。

年金を受け取る時も

国民年金等の公的年金と併せて公的年金等控除の対象となります。

万が一の時も

遺族の方が受け取る遺族一時金は全額非課税扱いとなります。

**福岡県国民年金基金**

福岡市博多区博多駅前1丁目1-11F 【TEL】092-413-8713

受付時間 月～金曜日(祝日除く) 9:00～17:00

福岡県国民年金基金

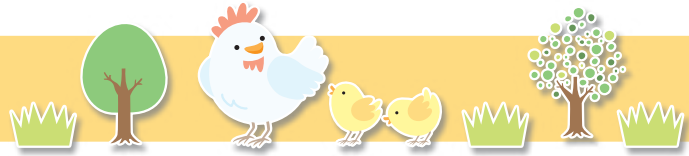
フリーダイヤル

**0120・65・4192**

FreeDial

【豊かな人権感覚を培おう!】平成29年度 小・中学生作成の人権標語を毎号紹介します。人権は、「人が生存と自由を確保し、幸福を追求する権利」。みなさん、人権を考えてみませんか。(10～11ページ) 問 人権対策課 ☎(36)1270

# ひよこだより



## ◆子育て支援センター「ふらっこ」

☎(37)3741

申込方法の記載がないものは、参加自由。交流室利用以外は、市民優先です。

### 「ふらっこ」交流室

ママ、パパ、おばあちゃん、おじいちゃん、子どもと一緒に、ぜひ遊びに来てください。

期 月～金曜日、第2土曜日(9日)10:00～15:30

\* 0歳児対象の「赤ちゃんday」は6月13日(水)10:00～12:00(おっぱい相談を実施します)

\* 6月は第2水曜日(13日)の午後が休館

### 出張ふらっこ

「ふらっこ」が大島に出張します。

期 6月14日(木)10:30～12:00(10:15受付)

所 大島コミセン 大島在住の未就学児と親

\* お茶の持参を

### ①赤ちゃんくらぶ

期 6月23日(土)10:30～12:00(10:15受付)

所 メイトム宗像・「ふらっこ」交流室

対 第1子で0歳児の子どもと親

\* お茶、バスタオルの持参を

定 先着12組 期 6月5日(火)10:00から

### ②満1歳のお誕生会&食育ミニ講座

期 6月27日(水)10:30～12:00

所 メイトム宗像・健診室、和室

対 6月に1歳になる子どもと親

\* 終了後、昼食会あり(弁当持参)

定 先着15組 期 6月5日(火)10:00から

### ③にこにこ子育て講座～うちの子最高!～

講師に、幼児教育専門家の熊丸みつ子さんを迎え、保護者を対象に「子どもに伝えたい。親として大人として」をテーマに講座を開催します。講座の後には一緒に親子遊び。筆記用具、新聞紙(朝刊1日分)を持参してください。

期 7月15日(日)10:00～12:00(9:45受付)

所 メイトム宗像・健診室 対 子育て中かその予定の父母、祖父母、子育てに関心のある市民 定 親子合わせて60人 期 無料(5カ月～未就学児)

\* 託児は7月6日(金)までに事前申込必要

期 6月6日(水)10:00から

### ④親子で遊ぼう! ホップ! ステップ!! ジャンプ!!! ～思いっきり水遊び～

ペットボトルシャワー作り、水遊び、親子遊び、おはなしなどを楽しみましょう。500mlの空のペットボトル(キャップ付き、記名)、お茶、タオル、着替え、帽子を持参し、ぬれてもよい服装と靴で参加してください。

期 7月19日(木)10:00～12:00(10:00受付)

所 メイトム宗像・多目的ホール、外庭

対 1歳6カ月以上の未就園児と親 定 親子合わせて先着40人 \* 兄弟姉妹児が参加する場合は相談を

期 6月21日(木)10:00から

### ①～④共通事項

期 子育て支援センター ☎(37)3741 \* 窓口も可

\* 受付時間はいずれも10:00～15:30

### 【同センターへの相談】

期 月～金曜日、第2土曜日10:00～15:30

\* 第2水曜日は午前のみ(0歳児のみ)

\* 電話、窓口で受付

## ◆子どもプレーパーク

子ども育成課 ☎(36)1214

子どもが自然の中で自由に活動できる冒険遊び場です。誰でも自由に参加できます。参加無料。

期 ▶ 6月7、14、21、28日(いずれも木曜日)

10:30～13:30

▶ 6月9日(土)、16日(土)、23日(土)、24日(日)

10:00～16:00

所 子どもプレーパーク(メイトム宗像・本館横)

## ◆子育てサロン

子育てサロンは、誰でも自由に参加できます。

\* 6月5日(火)～7月13日(金)までの開催予定を掲載

\* 主催者の都合で開催日の変更や休みの場合あり

### 子育てサロン「やんちゃばーく」

期 6月5日(火)、7月3日(火) (ミニ相談会◎ \* 相談のみ) 10:30～12:00

所 赤間コミセン・ふれあい公園(雨天時はキッズルーム) 期 NPO 法人保育サービス・エンゼル

☎090(6294)8005

### ひのっこサロン

期 6月8日(金)、7月10日(火)10:00～14:00

所 日の里西小・1階和室 期 池淵 ☎090(1920)1068

### 日の里東小子育てサロン

期 6月8日(金)、7月10日(火)10:00～14:00

所 日の里東小・和室 期 野田 ☎090(3415)8096

### 河東西小子育てサロン

期 6月8日(金)、7月10日(火)10:00～14:00

所 河東西小体育館2階・和室

期 吉村 ☎090(9582)0037

### 子育てサロン自由ヶ丘南

期 6月8日(金)、7月13日(金)10:00～12:00

所 自由ヶ丘中・別館 期 牟田 ☎090(9651)0887

### 城山中子育てサロン「つたやんのおへや」

期 6月14日(木)、7月12日(木)10:00～14:00

所 城山中・休養室 期 NPO 法人むなかた子ども劇場

☎090(7982)7348

### 玄海子育てサロン「玄きっこ」

期 6月14日(木)、7月12日(木)10:00～12:00

所 玄海コミセン 期 同地区コミュニティ ☎(62)1642

### 子育てサロン「あひるクラブ」

期 6月19日(火) (ミニ相談会◎) 10:00～12:00

所 東郷コミセン 期 同地区コミュニティ ☎(36)7711

### 日の里子育てサロン

期 6月19日(火)10:00～13:00 所 日の里中管理棟

1階・地域連携室 期 棚橋 ☎090(1348)9420

### 出張ひのっこサロン

期 6月20日(水)10:00～14:00 所 日の里コミセン

・子供室 期 池淵 ☎090(1920)1068

### 河東中学校子育てサロン「かすたねっ♪」

期 6月20日(水) (ミニ相談会◎) 10:00～14:00

所 河東中・学習室

期 河東地区コミュニティ ☎(35)1837

### 子育て自由ヶ丘サロン

期 6月21日(木)10:00～12:00

所 自由ヶ丘コミセン・和室A・B、キッズコーナー

期 同地区コミュニティ ☎(32)5594

### 子育てサロン「どんぐり」

期 6月21日(木)10:00～14:00

所 河東コミセン・和室A、B

期 同地区コミュニティ ☎(35)1837

### 岬子育てサロン「ニコニコくらぶ」

期 6月21日(木)10:00～12:00 所 岬コミセン

期 同地区コミュニティ ☎(62)2656

### ぬくもりっこ

期 6月22日(金)10:00～12:00 所 赤間西コミセン

期 同地区コミュニティ ☎(38)9506

### あかまなかよしサロン

期 6月26日(火)10:00～12:00 所 赤間コミセン

期 キッズルーム 期 同地区コミュニティ ☎(39)7051

### 池野子育てサロン「めだかつ子」

期 6月28日(木) (ミニ相談会◎) 10:00～12:00

所 池野コミセン・多目的ホール

期 同地区コミュニティ ☎(62)2003

### まりんらんど

期 不定期 所 大島コミセン

期 同地区コミュニティ ☎(72)2321

### 地島サロン

期 不定期 所 地島漁村センター 期 前田 ☎(62)1260

### 【保健師・助産師によるミニ相談会のお知らせ】

子育てサロンで、保健師・助産師の出張ミニ相談会を実施します。体重測定や育児について気になることなど、気軽に相談してください。

期 〇で表記しているところ

◎ 10:00～11:30 ◎ 10:30～11:00

◎ 10:30～11:30

期 子ども家庭課子ども保健係 ☎(36)1365

## ◆市民図書館

▽宗像ユリックス ☎(37)1321

▽深田分館 ☎(62)2346

▽須恵分館 ☎(32)8691

▽えほんのへや ☎(36)0212

### 赤ちゃんのおはなし会

0～1歳児と保護者が一緒に、わらべ歌や絵本を楽しみます。妊婦さんも参加可。妊婦さんには、赤ちゃんメディアとの関わり方などについてお話しします。入場無料。

期 6月7日、14日、21日(いずれも木曜日)

▶ 0歳児 = 11:00～11:30、13:30～14:00

▶ 1歳児 = 11:30～12:00

●担当 = おはなしボランティア「ととけっこう」

所 えほんのへや(メイトム宗像内)

### 小さい子のおはなし会

就学前の子ども向けのおはなし会です。入場無料。

期 6月1日、8日、15日、22日(いずれも金曜日)

11:00～11:30

●担当 = おはなしボランティア「おはなしあのね!」

所 えほんのへや(メイトム宗像内)

### おはなし会

絵本の読み聞かせやパネルシアターなど。入場無料。誰でも参加できます。

期 6月23日(土)11:00～11:30

●担当 = おはなしボランティア

「お話げんかい」

所 深田分館



## 6月のほけん

子ども家庭課子ども保健係 ☎(36)1365

\* その他、「乳幼児健康診査」「10カ月すくすく相談会」など、詳細は市HP→「むむハグ。」→「目的で探す」→「相談・サポート」で確認を

### 妊娠の届出・母子健康手帳交付(すこやかマタニティクラス)

母子健康手帳の説明、妊婦健康診査受診補助券の交付、妊娠中の健康管理の話を実施します。妊娠届出書を持参して参加してください。

期 所 ▶ 6月1・15・22・29日、7月6日 = 市役所北館・103会議室

▶ 6月8日 = 市役所本館・201会議室(いずれも金曜日)

▶ 受付 = 10:15～10:30 ▶ 実施 = 10:30～11:30

### 栄養なんでも相談室

栄養や離乳食に関する悩みに、管理栄養士が個別に応じます。離乳食教室もあります。母子健康手帳、筆記用具を持参して参加してください。

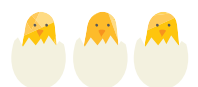
期 6月27日(水)、7月25日(水) ①相談 = 9:30～11:30(12:00終了)

②教室 = 10:00～11:00

所 メイトム宗像 ①202会議室 ②2階調理室

\* ①は事前申込必要・定員あり、②は不要

対 0～4歳児の保護者、妊婦(市民のみ)



### たまご学級

期 ▶ 6月15日(金) = 1コース「どんなお産にしたい?」

▶ 7月6日(金) = 2コース「安産体操と産後のからだについて」

\* 時間は、全コース = 受付(13:15～13:30)、実施(13:30～15:00)

所 メイトム宗像 対 1コース = 妊婦のみ、2コース = パパも可

期 無料(5カ月～未就学児) \* 託児は1週間前までに申し込みを

\* 全コース、母子健康手帳、母子健康手帳副読本、筆記用具の持参を

\* 2コースは、バスタオル、フェイスタオルの持参も

事前申込必要

ありがとう 笑顔生まれる 合言葉(村尾優仁・自由ヶ丘小6年)  
友達は ずっと大事な 宝物(馬場優希・日の里東小6年)

心のきず やさしい言葉が きずぐすり(南ひかる・河東小6年)  
作ろうよ あいさつあふれる 学校を(阿比留史駒・玄海東小6年)



# 6月のお誕生日おめでとう

【掲載募集】平成31年8月の掲載分を、6月12日(火)9:00から電話で受け付けます。先着6人まで。対象は掲載時点で3歳までです。  
\*平成31年4月号の掲載枠に多少の空きがあります(5月22日現在)。  
☎秘書政策課広報報道担当 ☎(36)1292

1歳



清洲心悠くん  
平成29年6月5日生  
(河東)

心悠くん♡元気に生まれてきてくれて本当にありがとう。これからも、ななみお姉ちゃんと健やかに育ってね。

2歳



日並紗和子ちゃん  
平成28年6月29日生  
(赤間)

食べる・踊る・じいじが大好きな紗和ちゃん♪2歳のお誕生日おめでとう！いつも元気と笑顔をありがとう。

2歳



谷崎稜真くん  
平成28年6月29日生  
(河東)

車や電車が大好きな稜真くん♡おてんばなお姉ちゃんとこれからも仲良く、元気いっぱいになってね！

2歳



田屋弥玲ちゃん  
平成28年6月11日生  
(東郷)

元気いっぱい踊り大好きな弥玲☆いつも笑顔をありがとう！弥玲はパパとママの宝物♪弟と仲良く育ってね!!

2歳



西嶋将陽くん  
平成28年6月2日生  
(南郷)

よく食べ、よく寝て、よく笑う SHOYO ! 賢く、たくましく、人に愛される人になーれ☆!!

3歳



松村菜愛ちゃん  
平成27年6月8日生  
(自由ヶ丘)

3歳のお誕生日おめでとう☆わんぱくな菜愛ちゃん、これからも元気にスクスク成長してね！



## 宗像ユリックス図書館 30周年記念イベント

1988年に開館し、今年30周年を迎える宗像ユリックス図書館。下記2日間は開館時間を延長します。  
☎宗像ユリックス図書館 無料 ☎図書課 ☎(34)2263

6月30日(土)開館10:00~20:00

- ▶ 11:00 ~ 11:40 =マジックありのおはなし会(担当/お話げんかい)
- ▶ 13:00 ~ 15:00 =プチ理科読「紙であそぼう」(担当/理科読風ぐるま)
- ▶ 18:00 ~ 20:00 =ビブリオバトル(担当/ MBBC 宗像ビブリオバトルクラブ)

【ビブリオバトルのバトル(発表者)と観戦者を募集】

定バトル(先着10人) ☑ 6月15日(金)、観戦者(先着30人)

☑ 右記事「講演会」と同じ。①は「ビブリオバトル」と明記する

7月1日(日)開館10:00~19:00

- ▶ 11:00 ~ 11:40 =おはなし会(担当/おひさま文庫)
- ▶ 14:00 ~ 15:00 =みんなの玉手箱(担当/M BOX)
- ▶ 18:00 ~ 18:30 =リコーダー演奏(奏者/池の音楽隊♪)

\*ビブリオバトル以外は申込不要

【両日とも来館した人限定・お楽しみ企画】

- ◆ みんなで作ろう、30年の読書の樹 ◆  
図書館で借りた本の中から、他の人に読んでほしい本を紹介してください。
- ◆ CD・LDリサイクル ◆ (16:00 ~ 17:00)  
除籍した視聴覚資料 CD・LD を1人5作品まで無料で提供します。



## 鈴木出版・波賀稔編集長講演会 「絵本作りの舞台裏」

6月15日(金)  
14:30~16:00  
(14:00開場)

絵本・児童書の編集や、保育園・小学校・書店で読み聞かせを行っている波賀さんの、心温まる話を聞きませんか。  
☎メイトム宗像・202 会議室  
☑読み聞かせボランティアをしている人  
絵本に関心がある人

☑先着40人 \*受講できない場合のみ連絡します

☑無料 ☑6月10日(日)

☑①講演会②氏名③電話番号を明記して▶ハガキ(〒811-3437/久原400/宗像ユリックス図書館あて)▶☎(37)2956

▶窓口(市民図書館全館) ☎図書課 ☎(34)2263



講師の波賀さん

## わんご

平成30年9月  
掲載分の「俳句」「川柳」「短歌」の各作品を募集

します。①住所②氏名③年齢④電話番号を明記して、ハガキか郵送(〒811-3434)住所不要/広報報道担当各作品係あてへ応募してください。  
▼作品・氏名には、必ず「ふりがな」を付けてください

▼俳句(当季雑詠)はハガキに3句以内  
▼川柳は自由吟(雑詠)でハガキに5句以内  
▼短歌の添削を希望する場合は、必ず返信用封筒と82円切手2枚を添えて郵送(1人3首以内)  
☎秘書政策課広報報道担当 ☎(36)1055

## 俳句

手の平の真白き麴春寒し  
(永島紀子・玄海)

自転車の籠に片寄る草の餅  
(梶原マサ子・自由ヶ丘)

花びらのやうな舌もて猫の妻  
(大庭かおる・赤間西)

## 川柳

縄のれん人の話も飲んでくる  
(櫻木山彦・河東)

慢心に補欠で受かる滑り止め  
(阿部龍・赤間西)

大臣が殺しています大欠伸  
(独活乃枯林・玄海)

## 短歌

着ぶくれて丸くなりたる我の背を  
のばせとさする若き歌友  
(上浦柊子・日の里)

紅梅の花咲き満つる庭に出で  
夫と乾杯にこり酒飲む  
(大和美由紀・日の里)

帽子とりマフラー外して歩みおり  
春の陽ざしのふくるる野道  
(田志紀代子・岬)