



世界遺産CITY  
**宗像**  
Sacred Island of Okinoshima and  
Associated Sites in the Munakata Region

# むなかた タウンプレス

2021  
令和3年  
**1 / 1**  
No.427

## 迎春



今年は「丑(うし)年」。丑は、植物が循環する様子を表しているといわれる「十二支」の2番目。子(ね)年にまいた種が芽を出し成長する時期とされています。宗像市が昨年、種をまき「宗像・日の里モデル」としてスタートさせた団地再生や創業支援、SDGs(エスディー・ジーズ)などの事業も2年目を迎えます。輝く緑色の芽を出す年です。

\*未来型公共交通オンデマンドバス「のるーと」の実証運行は2~3ページでお知らせします。



## まちも人も自然も

いつまでも若々しく。

●住みたいまち、住み続けたいまちを目指し、今年もチャレンジ

昨年は新型コロナウイルスの世界的な大流行により、大変厳しい一年となりました。未曾有の疫病への不安、新しい生活様式への戸惑い、そして経済活動への打撃など、市民のみなさまにとっても大変な影響を受けられたことと存じます。宗像市においては、幸いにも大きな感染拡大には至っておらず、最小限の感染者数に抑えられているものと考えております。これもひとえに最前線で奮闘していただいている医療従事者のみなさまのご尽力があつてこそだと思っております。心から感謝申し上げます。また市民のみなさまにおかれましても、徹底した感染症対策をはじめ、外出自粛や公共施設の閉鎖、学校の臨時休校への対応など、多大なご協力をいただきました。改めて深く感謝申し上げます。報道などでワークチン開発の話題も取り上げられておりますが、まだまだ予断は許されません。感染症対策についてはそれぞれのご家庭や事業所などにおいて引き続き徹底していただきますよう、よろしくお願い申し上げます。

さて、宗像市では昨年を「団地再生元年」と位置づけ、既存住宅団地の再生事業を通して、市全

### 団地再生の最新状況は ホームページやFacebookで紹介します。

旧日の里団地東街区でリノベーションの工事が進む旧48号棟「さとづくり48」の進捗状況やオンデマンドバス「のるーと」の実証運行の様子は、市☎や☎でお知らせしていきます。写真は「さとづくり48」のDIY工房です。  
☎秘書政策課 ☎(36)1055



体へのにぎわいへとつながるよう、その第一歩を踏み出しております。この中で、より利便性の高い公共交通の在り方についても検討を重ね、今年には「オンデマンドバス」の実証運行を計画しております。  
宗像市が将来にわたって住みやすいまち、住み続けたいまちと感じていただけるよう、今年も前例に捉われないチャレンジを続けてまいります。みなさまにおかれましては、変わらぬご理解、ご協力を賜りますよう、よろしくお願い申し上げます

宗像市長 伊豆美沙子

### 今号の主な内容

- オンデマンドバス「のるーと」実証運行開始…2③
- 固定資産税に関するお知らせ…4
- 情報ステーション…6
- ◆他団体情報紙◆  
市民学習ネットワーク…5 コリックスサラダ(8ページ)…中心



宗像市  
公式ホームページ



宗像市  
公式フェイスブック



市の木「カノコクリ」

むなかたタウンプレスは、常用漢字と新聞用字用語集を基本に、市独自の用字用語を定めて編集しています。また、市民のみなさんの居住地は、コミュニティ地区名で表記しています。

発行：宗像市〒811-3492 福岡県宗像市東郷1-1-1  
代表：☎0940(36)1121 FAX0940(37)1242



# 呼ぶと、来ると。のるーと

## オンデマンドバス実証運行開始！

3月1日(月)から、日の里地区で従来のバスとは違う新しい乗合バスサービスである、AI(人工知能)を活用したオンデマンドバスの2年間の実証運行を開始します。 圖交通対策課 ☎(62)3562



### 公共交通の現状と オンデマンドバス導入の背景

現在、市内の公共交通としては、福岡方面や北九州方面への鉄道(JR鹿児島本線)と、本市と福岡方面を結ぶ西鉄グループが運行する路線バスがあります。

また、市内の主要な移動を西鉄グループが運行する路線バスが担っており、それを補うために、市が運行主体者として運行しているふれあいバス、コミュニティバスがあり、さらに、タクシー事業者がより細かな移動を担っています。

近年、市内の路線バスは利用者の減少に伴い、赤字運行に陥っていることに加え、路線バスのような大型・中型バスを運転するのに必要な大型二種免許を所持する運転手が不足しており、路線バスの減便や廃止が発生しています。

このような状況の中、日の里地区を運行している路線バスについても令和3年4月からの廃止が決定しました。そのため、市では、地元住民の代替交通手段を確保するため、福岡市東区

のアイランドシティで運行している利便性に優れたオンデマンドバス「のるーと」の導入、実証運行を決定しました。

### オンデマンドバス「のるーと」

オンデマンドバス「のるーと」は、従来のバスのように時刻表や決まった運行ルートがなく、AIを活用し、予約状況に応じて運行ルートを決定しながら運行する乗合バスです(左下図参照)。

#### オンデマンドバスのメリット

##### ●利用者のメリット

▼時刻表に合わせる必要がなく、乗りたい時に予約し、バスを呼ぶことができる

▼ミニバスを使用するため、これまで乗り入れが困難であったエリアでの乗降場所を数多く設定でき、乗降場所までの歩く距離が短くなる

▼予約に応じてAIが効率的な運行ルートを決定するので、待ち時間や移動時間を短縮できる

##### ●運行事業者のメリット

▼大型二種免許が不要なミニバ

スを使用するため、普通二種免許での運行が可能であり、運転手不足の解消が期待できる

▼予約に応じて運行するため、利用者のいない空席の状態でもバスを走行させる必要がなく、燃料費などの経費を削減できる

▼効率的な運行が可能になることで、バス車両の運行台数を必要最低限にすることができ、運行経費を削減できる

##### ●自治体のメリット

オンデマンドバスの運行経費は利用者が負担する運賃と、自治体の負担でまかなわれる。運行経費が削減されると自治体の負担も減り、財源を今以上に有効活用することができると期待している。

オンデマンドバスは利便性の向上や、運転手不足の解消、経費削減の面から、利用者、運行事業者、地方自治体の3者にメリットがある乗合バスサービスだと考えています。2年間の実証運行で、その効果を検証し、時代の変化に即した未来型の公共交通を目指していきます。

### 運行内容

【運行主体者】宗像市

【運行事業者】新星交通有価会社

宗像西鉄タクシー株式会社

【運行開始日】3月1日(月)

\*実証運行は2年間

【運行時間・台数】

▼月々金曜日(2台運行)

午前6時～午後9時

▼土・日曜日、祝日(1台運行)

午前6時～午後6時

【乗車定員】8人

【運休日】12月31日～1月3日

【運行エリア】日の里地区内、宗像ユリックス、にしてつストア、レガネット東郷店、宗像医師会病院

【乗降場所】65カ所(3ページ地図参照)

【運賃】(3ページ運賃表参照)

【決済手段】

▼現金、交通系ICカード

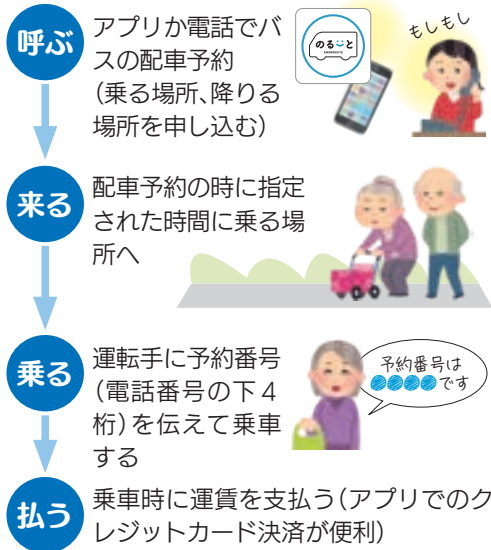
＝乗車時

▼クレジットカード

＝降車時(アプリ内決済)

【割引】アプリ利用者限定で400円分のクーポンをプレゼント

### のるーと利用の流れ



\*目的地に向かいながら途中で他の利用者を迎えに行き、同時に乗車しながらそれぞれの目的地へ移動する(AIが効率的な運行ルートを作成)

### 【交通手段の比較表】

(\*1)コミュニティバスは10人乗りミニバス

	路線バス・ふれあいバス コミュニティバス(*1)	オンデマンドバス のるーと	タクシー
運行経路	定められた運行ルート	利用者の予約状況に応じて最適な運行ルートを設定	最短な運行ルート
時刻表	あり	なし(乗りたい時に予約・乗車)	なし(乗りたい時に予約・乗車)
バス停・乗降場所	大通り沿いなどに合計39カ所	大通り沿い・住宅地内に65カ所	出発地から目的地まで
運賃	タクシーより安い	路線バスとタクシーの中間	路線バスより高い
車両	大型・中型バス	10人乗りミニバス(運転手・助手席含む)	5人乗り乗用車

(広告)

## - 行政書士による無料相談会 -

日時:1/10(日)、1/24(日)、2/14(日)、2/28(日) 9:00~12:00

会場:自由ヶ丘コミセン カルチャールームB \*新型コロナウイルス対策のため予定が変更になる可能性があります

遺言作成、相続手続、各種許認可、法人設立、農地転用、その他なんでもご相談下さい。

※お時間の都合がつかない場合も御連絡くだされば柔軟に対応させていただきます。

TEL 0940-33-7799  
携帯 090-9796-4184

行政書士  
梅崎 元

予約不要、先着順  
毎月開催



http://edesign-inc.jp



eデザイン株式会社 宗像市東郷 3-6-2 ☎0940-36-5187

解体工事!  
産廃リサイクル!  
不動産 仲介・売買!



【障害を理由とする偏見や差別をなくそう】障がい者への就職・職場での差別待遇や車椅子での乗車拒否・店舗でのサービス拒否などの人権問題が発生しています。障害の有無にかかわらず、人権を尊重し支え合う共生社会の実現のため、この問題への理解を深めましょう。 圖人権対策課 ☎(36)1270



呼ぶと、来ると。のるーと

### 乗降場所マップ ●乗降場所



### 予約について

アプリからも電話からも、乗車3日前から予約できます。



**アプリ** ●24時間いつでも予約可  
\*当日予約は運行時間内(2ページ参照)で受付

**電話** ●月～金曜日(祝日除く)9:30～18:30受付  
\*土・日曜日、祝日は当日予約不可。月～金曜日に事前予約を

### 運賃

乗車 降車	日の里地区内 (宗像ユリックス含む)	にしてつストア レガネット東郷店	宗像医師会病院
日の里地区内 (宗像ユリックス含む)	200円	300円	400円
にしてつストア レガネット東郷店	300円	にしてつストアレガネット東郷店～ 宗像医師会病院の利用はできません	
宗像医師会病院	400円		

▶小児(小学生=6歳以上12歳未満)、障がい者は半額▶幼児(未就学児=1歳以上6歳未満)は同伴者1人につき2人まで無料(3人目から小学生運賃)▶乳児は無料

\*日の里地区には、詳しい利用方法・乗降場所を記したリーフレットを2月頃に全戸配布。日の里地区以外は、市役所などの施設にリーフレットを2月頃から設置

### 宗像市の公共交通の今後の在り方

九州大学 大学院工学部研究院 環境社会部門  
交通システム工学研究室

よしなお  
**大枝良直准教授**

(宗像市地域公共交通会議副会長)



昨今の公共交通に目を向けると、地方部では数十年前からのマイカー主体の世情はまだ継続しており、公共交通の利用が伸び悩んでいます。さらに、新型コロナウイルス感染症は現在も収束の兆しがみえておらず、外出の自粛などによる利用者の減少が続いている状況です。

この事に加え、交通分野では運転手不足が全国的にますます深刻化しており、運転手をいかに確保するかが喫緊の課題です。

一方、近年は高齢者による交通事故が後を絶たず、運転免許証の自主返納が推進されており、高齢者などの交通弱者にとっては公共交通の役割は大き

なものとなつてきており、宗像市の公共交通についても、このような変化に対応することが求められており、従来の公共交通にとらわれないことな、将来に渡って持続可能な公共交通体系を構築するために、新たな公共交通手段を検討する必要があります。

その新たな公共交通手段のひとつであるオンデマンドバスは、利用者の利便性も高く、路線バスとタクシーの中間的な公共交通として将来に渡って持続可能な公共交通体系を構築するために有効な交通手段だと思われ、2年間の実証運行の成果に期待しています。

### よくある問い合わせ

**Q** ベビーカーや車いすを載せることはできる?

**A** できます。ただし、乗車時に折りたたみ、車両後方の荷物置き場に置く必要があります。ベビーカーや車いすに座ったまま乗車することはできません。



**Q** 配車予約をキャンセルできる?

**A** できます。アプリの場合はアプリからキャンセル操作が必要です。電話の場合は再度、電話でキャンセルすることを伝えてください。

**Q** 1人で複数人の予約はできる?

**A** できます。代表者が予約する時に乗車人数を指定してください。ただし、乗車定員(8人)を超える予約は受付できません。

### 住民向け「アプリ操作説明会」を開催します

運行概要、利用方法、アプリのダウンロード方法、アプリ・電話での予約方法、乗降場所の位置などを説明します。ぜひ参加してください。

●日時/場所(予約不要)

- ①期 2月8日(月)13:30～14:30 所 CoCokara ひのさと
  - ②期 2月9日(火)18:00～19:00 所 CoCokara ひのさと
  - ③期 2月11日(木・祝)14:00～15:00 所 日の里コミセン・多目的ホール
  - ④期 2月12日(金)19:00～20:00 所 日の里コミセン・多目的ホール
  - ⑤期 2月14日(日)14:00～15:00 所 日の里コミセン・多目的ホール
- 定員▶ CoCokara ひのさと=各回先着25人  
▶ 日の里コミセン=各回先着40人

\*開場は開始時間の30分前。感染症対策のため入室制限あり  
\*マスク着用など感染症対策に協力をお願いします

問 交通対策課 ☎(62)3592

### 無料相談会(遺言・相続を中心に)

1/14(木)・1/28(木)・2/10(水)・2/24(水)

宗像ユリックス 受付13時～16時  
相談は17時まで

会議室5にて無料相談を実施

福岡県行政書士会所属 行政書士 伊藤弘幸

困ったことは何でもご相談下さい。  
直通電話 090-7980-1240  
☎ 0120-72-4753

居住 宗像市



コロナ感染拡大の際は、休止となる場合があります。

東郷駅・赤間駅 送迎可(要予約) 0120-076-014 8～20時

検索

12時間のって ¥7,800 ファミリークラス エスティマ

12時間のって 1時間 ¥800

コンパネ ロープ有

オートマ 軽トラ もあります!

コンパクトクラス ヴィッツ・ノート・軽トラ etc.

吉井商事株式会社

東郷店 森林都市店

市では、市広報紙、公式ホームページに掲載する有料広告を募集しています。詳細は、市HPで確認できます。

問 秘書政策課広報報道担当 ☎0940(36)1055



広告申し込みは ←こちらから



## 固定資産税に関するお知らせ

### 償却資産の申告はお早めに

固定資産税(償却資産)の申告締め切りは、2月1日(月)です。早めに申告をしましょう。

### 新型コロナウイルス感染症の影響で事業収入が減少している中小企業者・小規模事業者へ

中小企業者・小規模事業者の税負担を軽減するため、事業者の保有する建物や設備について、令和3年度の固定資産税と都市計画税を、事業収入の減少幅に応じて、ゼロまたは2分の1とします。詳細は、中小企業庁(右記)で確認を。



●中小企業庁の軽減相談窓口

☎0570(077)322

\*月~金曜日9:30~17:00

### ■手続方法

①~④の書類を税務課窓口へ提出(郵送・eLTAx可)

▶窓口=税務課(本館1階8番)

▶郵送=〒811-3492/住所不要  
税務課固定資産税係あて

☑2月1日(月)

### ■提出書類

①特例措置に関する申告書(新型コロナナ特例)

### 口ナ特例)

申告書裏面の「認定経営革新等支援機関等確認欄」に当該機関などの確認を受けてください。

\*様式は税務課窓口で入手か、市HP「新型コロナウイルス感染症の影響に係る固定資産税の軽減措置等について」(上記コード)からダウンロード可

### ②特例対象資産一覧

事業用家屋を所有する場合は①の別紙「特例対象資産一覧」と「事業用であることを示す書類」を添付してください。

\*償却資産については、令和3年度償却資産申告をもって特例対象資産一覧を提出したことになります

### ③収入が減少したことを証する書類(写)

会計帳簿や青色申告決算書など、収入が減少したことが分かる書類の写しを添付してください。収入減に不動産賃料の「猶予」が含まれる場合、猶予の金額や期間などを確認できる書類を添付してください。

### ④(個人事業主で事業用家屋を所有している場合)特例対象家屋の事業専用割合を示す書類(写)

青色申告決算書や見取り図など、事業用部分の割合が分かる書類の写しを添付してください。

### 家屋を取り壊した場合は届け出を

家屋または家屋の一部を取り壊した場合には「家屋滅失届書」の提出をしてください。

### ■家屋滅失届出について

#### 【未登記建物の場合】

取り壊し(滅失)した家屋が登記されていない場合は「家屋滅失届書」の提出が必要です。

\*様式は税務課窓口で入手か、市HP(右上記コード)からダウンロード可

#### 【登記建物の場合】

取り壊し(滅失)した家屋が登記されている場合は法務局で「建物滅失登記」を行う必要があります。登記については、法務局(福岡法務局福岡出張所 ☎(42)0304)に問い合わせを。

☎税務課固定資産税係 ☎(36)7351

### 中小企業者・小規模事業者とは

▶資本金か出資金の額が1億円以下の法人

▶資本金か出資金を有しない法人のうち常時使用する従業員数が1,000人以下の法人

▶常時使用する従業員数が1,000人以下の個人

## スマートフォンでの確定申告がさらに便利に!



給与所得、公的年金、その他雑所得・一時所得の確定申告が、スマホ専用画面からできるようになりました。

\*消費税や贈与税の申告書、収支内訳書や青色決算書を作成する人はパソコンの利用を

☑▶「マイナンバーカード対応のスマートフォン」と「マイナンバーカード」を持つ人

▶税務署発行のIDを持つ人

\*上記にあてはまらない人は、入力後のデータを印刷、添付書類とともに郵送か持参で提出を

### 【申告書作成】



### 【申告書Q&A】



☎香椎税務署

☎092(661)1031

## 情報ステーション

詳細は各問い合わせ先へ



### 申込方法 応募事項

電話以外での申込は、次の①~④を明記してください。  
①催し名・コースなど②郵便番号・住所③氏名④電話番号

### 大島交流館 臨時休館のお知らせ

1月・2月は通常の火曜日に加え、月曜日を臨時休館します。

\*1月11日(月・祝)は開館

☎▶世界遺産課 ☎(62)2600

▶大島交流館 ☎(72)2797

### みなさんの意見を反映 「パブリック・コメント」

市民から寄せられた意見(パブリック・コメント)を必要に応じ、市が定める計画などに反映します。

### ●宗像市産業振興計画(案)

●内容=▶農林業・水産業・商工業・観光の分野を横断した取り組みなどで、市全体の産業振興を実現することが目的▶今後5年間で市が向かうべき方向性を明確にするもの

☎1月15日(金)~2月15日(月)

\*説明会を1月15日(金)18:30~19:30市役所北館1階・103会議室で開催。申込は、共通事項(後述)参照(新型コロナウイルス感染症拡大防止のため中止になる場合あり)

☎産業政策室(北館2階)

☎(36)9039 F(36)0320

### ●宗像市学校教育基本計画後期計画(案)

●内容=生きる力を身につけた子どもの育成に向けて、本市の学校教育の中長期的な目標や基本的方向性、重点施策などについて計画の中間見直しを行うもの

\*計画期間は、令和3年度からの4年間

☎1月27日(水)~2月25日(木)

☎教育政策課(本館3階)

☎(36)5099 F(37)1525

### ●共通事項

●閲覧場所=各課窓口、情報コーナー(本館1階)、大島行政センター、宗像コリックス図書館、各コミセン、メイトム宗像、市HPなど

☑市民か、市に通勤・通学する人・事業所などを持つ人、同案に利害関係がある人

☎①住所②氏名③電話番号④市外の方は通勤先など市との関係や利害関係の有無を明記して

▶郵送(〒811-3492/住所不要/各課あて)▶各課窓口▶市HP→「パブリック・コメント」

\*氏名などは公表しません

\*結果は市HPなどで公表

## 休日開庁

## 1月9日(土)、2月14日(日)は マイナンバーカードの 交付・更新の手続きができます

市では、マイナンバーカードの交付・更新のため、市民課窓口を休日開庁します。平日に交付・更新の手続きに來られない人は、この機会を利用してください。

☎1月9日(土)、2月14日(日)

9:00~15:00

☎市民課(本館1階)

\*要予約(市民課 ☎(36)1126 で予約受付)

●持参品▶交付の人=通知カード、本人確認書類(運転免許証、パスポートなど、行政機関が発行した顔写真付きのものは1点、健康保険証、介護保険証、年金手帳、学生証などは2点)

▶更新の人=マイナンバーカード(マイナンバーカードと暗証番号が必要です。暗証番号を忘れた場合は手続きに時間がかかります)

\*マイナンバーカードの交付・更新は予約者優先

\*当日、マイナンバーカードの申請は受け付けていません。インターネットでの申請方法は、マイナンバーカード総合サイトHP(右記コード)で確認を



\*当日、マイナンバーカード交付・更新以外の手続きは行いません

\*マイナポイント手続スポットは利用可能です

### もっと知りたい!マイナンバーカード

キャッシュレス決済を選んでチャージ or お買い物でマイナポイントをGET!(\*1)

予約・申込の手続きは、市役所のマイナポイント手続きスポットでもできます。

### 必要なもの

▶マイナンバーカード

▶同カードの数字4桁の暗証番号

▶対象のキャッシュレス決済手段(\*2)

(\*1)マイナポイント(5,000円付与)には、定員(4,000万人\*令和2年12月10日現在)があります

(\*2)キャッシュレス決済手段によって、事前にIDなどの取得が必要な場合があります



☎市民課 ☎(36)1126

【毎年1月10日は「110番の日」】緊急の事件事故時のみ利用しましょう。急を要しない相談・要望などは警察相談専用電話#9110へ。110番は受け付けと同時に、最寄りの警察官が現場に向かっています。落ち着いて質問に答えましょう ☎宗像警察署地域課 ☎(36)0110





# 情報ステーション

詳細は各問い合わせ先へ

## 申込方法 応募事項

電話以外での申込は、次の①～④を明記してください。  
①催し名・コースなど②郵便番号・住所③氏名④電話番号

### 市民アンケートに協力を

市民のみなさんの生活や考えについての意見を集め、今後のまちづくり

に反映します。  
\*回答の内容は、調査の目的以外には使用しません。アンケートに関して、市から直接電話で尋ねたり調査員が訪問したりすることはありません

●調査対象=18歳以上の市民の中から無作為抽出した1,500人

●調査方法=1月上旬に、アンケート用紙を郵送\*回答時、記名は不要

●調査期間=1月末まで

問行革アセットマネジメント推進室 ☎(36)9811

### 20歳になる人へ 国民年金加入のお知らせ

●国民年金は、日本に住んでいる20歳以上60歳未満の人に加入が義務付けられています。

▶20歳になってから約2週間以内に、日本年金機構から国民年金第1号被保険者に加入したことのお知らせが届きます

\*第2号被保険者(厚生年金・共済年金加入者)、第3号被保険者(厚生年金・共済年金加入者の被扶養配偶者)以外

▶納付書が同封されています。国民年金保険料の支払いが困難で、所得が一定額以下の場合、免除・学生の納付特例の制度があり、その申請書も同封されています

▶後日送付される「年金手帳」は、厚生年金に加入するときや、年金を受

け取るなど必要です。大切に保管してください

●公的年金制度は老後や、万が一、病気やけがで重い障がいが残ったときや家族の働き手が死亡したときに、年金を受け取ることができる、みんなで支え合う制度です。

\*納付や免除をせずに保険料を未納のままにしておくと、これらの年金を受け取れない場合があります

問東福岡年金事務所国民年金課 ☎092(651)7967

▶市民課国民年金係 ☎(36)1128

### 市営住宅入居者募集

#### ①公営住宅

●募集団地=ゆり団地(自由ヶ丘)、平原団地(須恵)、谷団地(大島)

●家賃=団地や所得に応じて異なる

●収入基準=同居しようとする親族の収入を含め、諸控除後の月額所得が15万8,000円以下(条件によっては月額所得が21万4,000円以下)

#### ②一般住宅

●募集団地=前田団地(大島)

●家賃=2万7,000円

#### ①②共通

●入居要件=次の全てに該当する人  
▶住宅に困っている▶市民か、市に通勤している▶同居しようとする3親等以内の親族がいる

\*平原団地は60歳以上の人や障がいのある人などは単身入居可

㊟1月4日(月)～18日(月)

申 申込用紙と印鑑と官製ハガキ2枚を建築課(本館2階)か大島行政センターへ持参

\*申込用紙は、建築課、大島行政センターで入手か、市HP「令和2年度第4回市営住宅入居者募集」(右記コード)からダウンロード可  
問建築課 ☎(36)5203



### 市スポーツサポートセンター

#### ①体力測定会

●内容=体組成測定、棒反応など5種目 期1月20日(水)▶11:00～14:00～ 所市民体育館・多目的室A B 定各先着10人 料無料

#### ②月例スポーツ教室

「自宅で実践!簡単トレーニング」  
●内容=体幹トレーニングなど 期1月27日(水)13:30～14:30 所市民体育館・多目的室A B 定先着30人 料500円

#### ③宗寿園連携プログラム

●内容=チェアピクス～音楽に合わせて簡単有酸素運動～ 期2月2日(火)10:30～11:00 定先着10人 料300円(別途、入館料200円) 所宗寿園内

#### 【①～③共通】

対市民優先 申 問同センター(宗像市民体育館内) ☎(72)1112  
\*申込は上記情報ステーション応募事項を明記して ㊟(32)3772 も可

### 男女共同参画推進センター「ゆい」

#### ●さよならしたい

暮らしの中の「縛り」  
男とは、女とはこうあるべきといった「べき思考」に縛られていませんか?窮屈な生き方に縛られず、自分

らしく生きていくためのヒントを得ましょう。

期2月26日(金)10:00～12:00 所メイトム宗像・結工房 ●講師=黒瀬まり子さん(臨床心理士)

対市民 定抽選で20人 料無料 ㊟2月16日(火)

託無料(5カ月～未就学児。事前申込必要) 申 問男女共同参画推進センター「ゆい」 ☎(36)0250

\*申込は上記情報ステーション応募事項を明記して、ハガキ(〒811-3437久原180)、㊟(36)0269、電子申請(市HP)も可

### 世界遺産「神宿る島」宗像・沖ノ島 と関連遺産群オンライン公開講座

本遺産群に関わる多様な調査研究の成果と保存管理について、考古学、歴史学、文化人類学、民俗学など第一線で活躍する専門家が講義します。

期1月16日(土)から動画配信開始\*講座は約60分

●内容=第6回「竹幕洞祭祀遺跡と沖ノ島祭祀遺跡」 ●講師=禹在柄さん(韓国忠南大学校教授)

料無料(インターネット接続の契約によっては、通信料が発生する可能性あり)\*詳細は「神宿る島」宗像・沖ノ島と関連遺産群HP(右記コード)で確認を



問「神宿る島」宗像・沖ノ島と関連遺産群保存活用協議会事務局(福岡県世界遺産室)

▶☎092(643)3162  
▶㊟sekaisan@pref.fukuoka.lg.jp

## まちの伝言板

詳細は各問い合わせ先へ



### 宗像地域の花による フラワーアレンジメント体験

【期/所】▶2月6日(土)①13:00②15:00/道の駅むなかた▶2月13日(土)③13:00④15:00/あんずの里(福津市)

定抽選で各回10人

料各回1,200円 ㊟1月15日(金)

申 直売所に設置の申込用紙を応募箱へ投函\*申込は、㊟(43)8830、㊟hokuchiku-dlc@pref.fukuoka.lg.jp も可

【申込用紙設置直売所】かのこの里、ほたるの里、道の駅むなかた、あんずの里市、ふれあい広場ふくま 問宗像地区直販施設連絡協議会事務局 ☎(43)8833

### 令和3年度むなかた地域 新規就農研修の受講生募集

●研修期間=4月～令和4年6月 所むなかた地域(宗像市、福津市) 対新しく農業を始めたい人 定5人(品目で上限あり)

料無料\*保険料など一部負担あり ㊟1月29日(金)

申 申込書を(一財)むなかた地域農業活性化機構に提出  
\*研修受講希望者対象の「新規就農現地見学ツアー」を1月23日(土)に開催予定 問同機構 ☎(36)7883  
\*詳細は同機構HPで確認を

### 福岡県立北九州視覚特別支援学校 令和3年度入学者募集

●募集期間=1月29日(金)～2月5日(金) 対▶幼稚部=平成29年4月2日～平成30年4月1日に生まれた幼児▶高等部(専攻科理療科)

=特別支援学校高等部、高等学校、中等教育学校を卒業した人か、令和3年3月に卒業見込みの人。または学校施行法規則で、それと同等以上の学力があると認められた人\*入学審査や志願資格などは問い合わせを 問同学校 ☎093(651)5419

### 令和3年度 福岡県農業大学校 研修生募集

期1月4日(月)～2月3日(水)  
●募集コース=▶野菜▶花き  
●研修期間=6カ月～1年 対▶就農希望者▶就農して間もない人▶品目転換を志す県内の農業者  
●面接日=2月24日(水) 定20人 問同校 ☎092(925)9129

### 福岡障害者職業能力開発校 訓練生募集

●募集科目=機械CAD科、プログラム設計科、他 期4月9日(金)から

1年間 定各20人\*科目によって年数や定員に違いあり

㊟1月28日(木) 問▶福岡障害者職業能力開発校 ☎093(741)5431  
▶最寄りのハローワーク

### 介護のお仕事復帰セミナー

期1月29日(金)11:00～16:00 所クローバープラザ(春日市)

対介護福祉士か介護関係研修課程修了者で、介護分野に就業していない人 定先着20人 料無料 問福岡県社会福祉協議会 ☎092(584)3310

### 宗像地区成年後見研究会 無料法律相談会

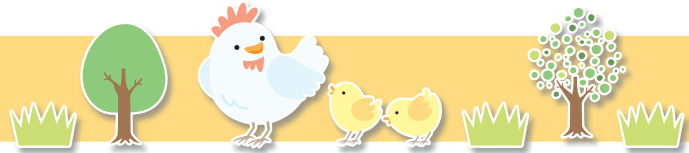
期1月13日(水)9:00～12:00 所メイトム宗像  
●内容=相続・遺言、成年後見に関する相談、終活・死後事務など 問同会(中村) ☎080(5249)8924

【豊かな人権感覚を培おう!】令和元年度小学生作成の人権標語を毎号紹介します。人権は、「人が人として幸せに生きる権利」。コロナ禍の今こそ、大切にしたいのは思いやりの心です。みなさん、人権について考えてみませんか。(6～7ページ) 問人権対策課 ☎(36)1270





# ひよこだより



## ◆子育て支援センター 「ふらこっこ」 ☎(37)3741

天候などによる臨時閉室については、市子ども育成課 ☎(36)1214 へ問い合わせてください。

新型コロナウイルス感染症拡大防止のため、閉室になる場合があります。詳細は、市 ☎ むなかた子育て・教育サイト「むむハグ。」(右記コード)を確認を。

### 「ふらこっこ」交流室 事前申込必要

当分の間、利用方法を一部変更します。詳細は、市 ☎ (右記コード)を確認を。

期 月～金曜日、第2土曜日(9日)

●時間＝▶10:00～11:30  
▶13:30～15:00

\*1月4日(月)から開室

\*第2水曜日(13日)の午後と11日(月・祝)が休館

### ベビータ임

期 1月13日(水)10:00～11:30

対 6カ月までの子どもと親

### ベビータ임

期 1月21日(木)

▶10:00～11:30

▶13:30～15:00

対 11カ月までの子どもと親

### ①満1歳のお誕生日会

期 1月27日(水)10:30～11:30

所 メイトム宗像・健診室

対 1月に1歳になる子どもと親

定 先着10組 期 1月6日(水)10:00から

### ②ホールであそぼう!

運動あそび、手作りおもちゃを紹介します。お茶タオルを持参してください。

期 1月21日(木)

10:00～11:30(受付10:00～)

所 メイトム宗像・多目的ホール

対 1歳6カ月以上の子どもと親

定 親子あわせて先着20人

\*きょうだい児が参加の場合は相談を

期 1月5日(火)10:00から

### ③赤ちゃんくらぶ

～桑野嘉津子先生を囲んで～

桑野先生(発達心理学専門家)を囲んで座談会をします。わらべうた、絵本の読み聞かせもあります。お茶、バスタオル、おむつ替えシートを持参してください。

期 1月23日(土)10:30～12:00(受付10:15～)

所 メイトム宗像・ふらこっこ「交流室」

対 第1子で0歳の子どもと親

定 先着6組 期 1月8日(金)10:00から

### ④親子で遊ぼう!

ホップ!ステップ!!ジャンプ!!!

～親子でストレッチ～

親子でからだを動かしましょう。親子遊び、おはなし、子育てほっと講座、大人のための肩こり・腰痛予防ストレッチを

します。お茶、バスタオルを持参し、動きやすい服装(タイツ、ストッキングは不可)で参加してください。

期 2月2日(火)10:00～12:00(受付10:00～) 所 メイトム宗像・多目的ホール

対 6カ月～11カ月の子どもと親

定 親子あわせて先着20人\*きょうだい児が参加の場合は相談を

期 1月14日(木)10:00から

⑤ここに子育て講座～子育て中のひとやすみ 親子で探す子育てのヒント～

大重育美先生(日本赤十字九州国際看護大学教授)から、子育てでイライラしたときの上手な対処法を学びませんか。筆記用具を持参してください。

期 2月17日(水)10:00～12:00(受付9:45～) 所 メイトム宗像・101会議室

\*託児は健診室 対 子育て中かその予定の父母、祖父母、子育てに関心のある市民

定 先着10人 期 無料(5カ月～未就学児)\*2月9日(火)までに事前申込必要

期 1月7日(木)10:00から

⑥トゥインクル☆クラブ  
～楽器を作ってあそぼう～

みんなで楽器づくり、親子あそびをしませんか。お茶、タオル、空のペットボトルを持参してください。

期 2月20日(土)10:30～11:30(受付10:15～) 所 メイトム宗像・健診室

対 双子以上の乳幼児と親、出産予定の人

定 先着7組

期 1月19日(火)10:00から

⑦～⑩共通事項

対 市民優先

期 子育て支援センター ☎(37)3741

\*窓口も可

\*受付時間はいずれも10:00～15:30

【同センターへの相談】

期 月～金曜日10:00～15:30

\*第2水曜日は午前のみ

\*電話、窓口、メールで受付

(メールでの相談は、市 ☎ むなかた子育て・教育サイト「むむハグ。」→「目的でさがす」→「お出かけ」→「子育て支援センター」→「【子育て支援センター】(7月6日(月曜日)より)ふらこっこ「交流室」午後開室します」内のアドレスへ送信してください)

⑦子どもプレーパーク

子ども育成課 ☎(36)1214

子どもが自然の中で自由に活動できる冒険遊び場です。誰でも自由に参加できます。参加無料。

期 ▶1月9日(土)、16日(土)、23日(土)、24日(日)▶2月13日(土)

●時間＝10:00～16:00

\*雨天時メイトム別館

期 ▶1月7、14、21、28日  
(いずれも木曜日)

▶2月4日(木)

●時間＝10:30～13:30

所 子どもプレーパーク

(メイトム宗像・本館横)

## ◆子育てサロン

新型コロナウイルス感染症拡大防止のため、子育てサロンは3月末まで中止します(大島・地島以外)。

\*主催者の都合で開催日の変更や休みの場合あり

### まりんらんど

期 毎週火曜日10:00～12:00

所 大島ふれ愛センター・1階

期 田志 ☎080(6476)2844

### 地島サロン

期 不定期 所 地島漁村センター

期 前田 ☎(62)1260

市公式LINE・市 ☎ でも、子育てに役立つ情報を発信しています。



市公式LINE



友だち登録を



市 ☎ むむハグ。

## 1月のほけん

期 子子ども家庭課 子子ども保健係 ☎(36)1365

\*その他、「乳幼児健康診査」「10か月すくすく相談会」など、詳細は市 ☎ →「むむハグ。」→「目的でさがす」→「相談・サポート」を確認を

### 妊娠の届出・母子健康手帳交付

母子健康手帳の説明、妊婦健康診査受診補助券の交付、妊娠中の健康管理について個別に応じます。妊娠届出書を持参してください。

期 月～金曜日8:30～17:00

\*土・日曜日、祝日を除く

所 市役所西館1階・

子ども家庭課21番窓口

\*毎週金曜日に開催していた「すこやかマタニティクラス」は、新型コロナウイルス感染症対策のため当面の間中止します

### 栄養なんでも相談室 事前申込必要

栄養や離乳食に関する悩みに、管理栄養士が個別に応じます。離乳食教室もあります。母子健康手帳、筆記用具を持参して参加してください。

期 1月27日(水)、2月24日(水)

①相談＝9:30～11:30(12:00終了)

②離乳食教室＝10:00～11:00

所 メイトム宗像

①202会議室 ②2階調理室

\*①②いずれも事前申込必要、定員あり

り。②は1週間前までに申し込みを 期 0～4歳の子どもと保護者、妊婦(市民のみ)

### たまご学級 事前申込必要

期 ▶1月15日(金)＝1コース

「どんなお産にしたい?」

▶1月23日(土)＝オプションコース

「赤ちゃんの救急教室」

▶1月29日(金)＝2コース

「安産体操と産後のからだについて」

●時間▶1、2コース＝13:30～15:00(受付13:15～)▶オプションコース＝13:50～16:00(受付13:30～)

所 メイトム宗像

期 ▶1、2コース＝妊婦さんのみ

▶オプションコース＝パパも可

期 無料(5カ月～未就学児)

\*託児は1週間前までに申し込みを

\*全コース、母子健康手帳、母子健康手帳副読本、筆記用具の持参を

\*2、オプションコースは、

バスタオル、フェイス

タオルの持参も



### 窓口の密状況がどこでもわかる

## 混雑ランプ

を活用してください

市民課・税務課窓口、市施設(資源物受入施設)などの混雑状況を伝える「混雑ランプ」を導入しました。市 ☎ 「市役所窓口・市施設の混雑状況(右記コード)」で確認を。「密」を避け、マスクを着用して来庁してください。



### ■待ち時間の目安を3段階で表示!



期 秘書政策課 ☎(36)1055

## 新型コロナウイルス感染症対策中!

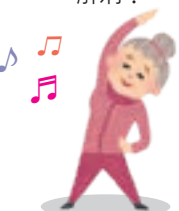
新型コロナ  
ウイルス感染症  
特設ページ



## 密を避けて おうち時間を楽しみましょう

### おうちで過ごすポイント!

① 体を動かして運動不足を解消!



② 寒くても換気を忘れずに!



③ 読書、動画鑑賞など、おうちでも楽しく過ごせる工夫を!



適度に目を休めましょう

## ふかぼりっ!

タレントの岡澤アキラさんが「ふかぼり隊長」となって、コロナ対策など福岡県のさまざまな取り組みを動画で紹介しています(下記コード)。おうち時間にぜひ視聴してください。



ふくおかインターネットテレビ YouTubeチャンネル

期 福岡県インターネットテレビ

期 健康課 ☎(36)1187

やさしさで うれしい気持ち 広げよう(太田菜々・自由ヶ丘南小3年)  
ふやそうよ やさしい言葉 みんなでね(永島詩菜・玄海小3年)

ナイスバッティング きみのおかげで  
ホームランがうてたよ ありがとう(佐瀬旬葉・自由ヶ丘小3年)





# 1月のお誕生日おめでとう

【掲載募集】令和3年7月の掲載分を、1月12日(火)9:00から電話で受け付けます。先着6人まで。対象は掲載時点で3歳までです。  
\*4月号の掲載枠に多少の空きがあります(令和2年12月7日現在)  
☎ 秘書政策課広報報道担当 ☎(36)1292



大川花音ちゃん  
令和2年1月25日生  
1歳・赤間

兄ちゃん姉ちゃんに続き、パパせつくりの花音ちゃん。元気元気に育ってね!



久部航輝くん  
令和2年1月24日生  
1歳・赤間

満面の笑顔にパパとママはいつも癒やされています。元気にスクスク育ってね♡



村上麟太郎くん  
令和2年1月15日生  
1歳・河東

りんたろうくん、1歳のお誕生日おめでとう!これからますます育ってね!



高山一颯くん  
平成31年1月17日生  
2歳・河東

笑顔がすてきないっちゃん。トトとママの宝物だよ♡ずっとだいすき♡あいつる



吉武柊悟くん  
平成31年1月13日生  
2歳・日里

元気いっぱい活発な柊ちゃん!ねえねとにいにいと仲良く大きくなってね♡



田原怜ちゃん  
平成31年1月4日生  
2歳・自由ヶ丘

明るく元気ですっかりものの怜ちゃん!そのままですく育ってね!

## もしもの時は地域で助け合い。2021年を安心安全な年に! 避難行動要支援者名簿に登録を

### ◆新規対象者に名簿登録申請書を発送

市では災害時の犠牲者を最小限に抑えようと、身近な人同士で声かけや避難誘導を行い、支えあう「地域防災」を進めています。この地域防災の第1歩となる「避難行動要支援者名簿」への登録を呼びかけています。

右図 Q.1 の名簿登録対象者条件に新規で該当になった人には、今月中旬に市から「避難行動要支援者名簿登録申請書」を送付します。登録を希望する人は、2月19日(金)までに申請書を返送してください。これまで登録をしていない人や条件に該当しない人でも、自力での避難が困難な人は随時登録を受け付けています。

### ●避難行動要支援者とは?

高齢者や障がいのある人などのうち、災害が発生したときや発生する恐れがあるときに、自ら避難することが困難で特に支援を必要とする人です(右図参照)。

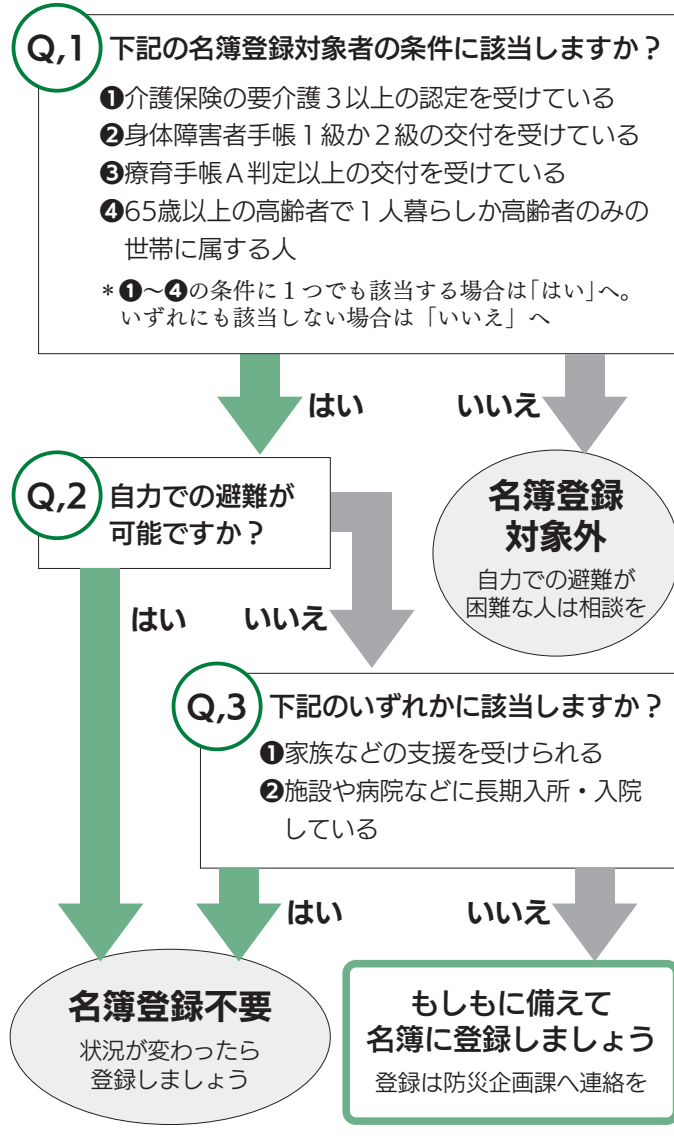
### ●名簿はどうやって活用されるの?

市から避難支援等関係者(自主防災組織、民生委員・児童委員、消防署)に名簿情報の提供を行うことで、災害時に可能な範囲で安否確認や避難誘導などの支援を行います。

### ●名簿に登録するには?

自力での避難が困難な人で登録を希望する人は、防災企画課 ☎(36)5050 に連絡してください。

### ◆名簿に登録が必要か、フロー図を参考に確認しましょう。



☎ 防災企画課 ☎(36)5050

## 水道管の凍結に注意を

冬場の冷え込みが厳しくなると凍結で水道管が破裂し、漏水が発生することがあります。寒冷時の水道管の凍結対策、漏水の早期発見・早期修繕に協力をお願いします。

### 水道管の凍結を防ぐには

- ▶露出した水道管や蛇口、水道メーターボックスは凍結に注意(特に北向きの日陰や、風当たりが強い場所)
- ▶露出した水道管や蛇口には、布や保温チューブなどを巻きつける
- ▶水道メーターボックスは、砂や布を入れたビニール袋などで保温を

### 水道管が凍結・破損してしまったら

#### 【凍結】

凍結した水道管に布やタオルをかけてから蛇口を開け、ぬるま湯を蛇口の方からゆっくりとかける

#### 【破損】

指定給水装置工事店(事業者)に修理を依頼する

\*指定給水装置工事店については、宗像地区事務組合 ☎ で確認か、宗像地区水道管理センターに問い合わせを

☎ 宗像地区水道管理センター ☎(62)0975



## わんこ

令和3年4月 掲載分の「俳句」「川柳」「短歌」の各作品を募集

します。①住所②氏名③年齢④電話番号を必ず明記して、ハガキか郵送 ☎ 2811・3492 / 住所不要 / 広報報道担当各作品係あてへ応募してください。

▼作品・氏名には、漢字全てに必ず「ふりがな」を付けてください

▼俳句(当季雑詠)はハガキに3句以内

▼川柳は自由吟(雑詠)でハガキに5句以内

▼短歌の添削を希望する場合は、必ず返信用封筒と84円切手2枚を添えて郵送

(1人3首以内)

☎ 秘書政策課広報報道担当 ☎(36)1055

### 俳句

冬瓜のふんぞりかへる猫車 (木原恵一郎・赤間)

ガラス瓶に金平糖や十三夜 (高浦恵美子・自由ヶ丘)

揺り椅子に退院の日の秋日濃し (大野順子・日里)

### 川柳

抜け道も逃げ道もない父の靴 (櫻木山彦・河東)

本当の事が言えない占い師 (阿部龍・赤間西)

ねる前に書いた川柳夢の中 (門司辰子・赤間)

### 短歌

錦織のテニスの試合フルセット (新倉正成・玄海)

深夜におよべど眠くはならず (早川祥三・玄海)

方法が目的化する方歩計 (大場千鶴・池野)

露草や彼岸花咲くあせ道を (大場千鶴・池野)

ゆけばうらうら蝶になりたい (大場千鶴・池野)