

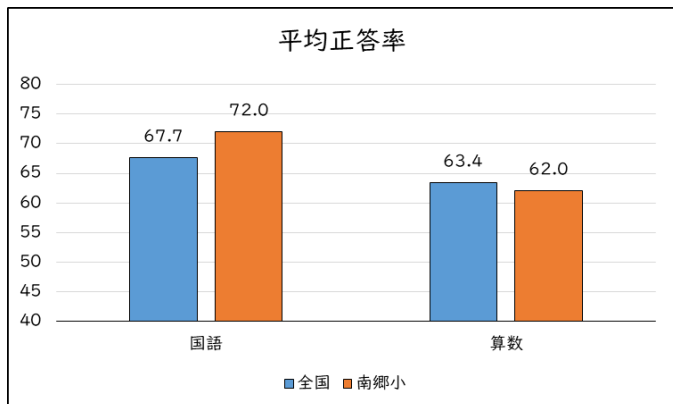


※2学期からの1名(6年生)と9月30日からの2名(2年生と4年生)の転入により、全校の児童数が260名になりました。

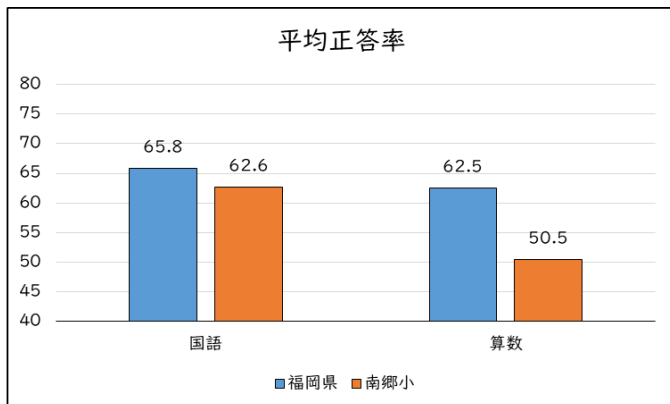
全国学力・学習状況調査(6年生) 福岡県学力調査(5年生)の結果

本年度も、全国の6年生を対象とした全国学力・学習状況調査(4月18日実施)、福岡県の5年生を対象とした福岡県学力調査(6月18日実施)が行われ、結果が公表されました。

全国学力・学習状況調査(6年生)の結果



福岡県学力調査(5年生)の結果



上のグラフは、2つの調査における平均正答率を示しています。6年生(全国調査)の国語を除き、全国や県を上回ることはできていませんが、本校は、算数よりも国語の方が正答率が高いことが分かります。

全国調査(6年生)においては、学力調査とともに、学習状況調査として質問紙調査も実施されています。全国と比較して、本校の児童が肯定的に回答した割合が高い項目の一部を紹介します。

- 将来の夢や目標を持っていますか。+2.2
- 人の役に立つ人間になりたいと思いますか。+1.5
- 学校に行くのは楽しいと思いますか。+5.0

学校生活を楽しみながら、夢や目標を描き、人の役に立つ人間になりたいと願う児童が多いことを誇りに思います。このような本校児童のよさを活かしながら、引き続き学力向上に向けた取組を進めてまいります。

同調査の家庭での生活に関わる項目の中で、「朝食を毎日食べていますか。-6.5」「毎日、同じくらいの時刻に寝ていますか。-11.1」「毎日、同じくらいの時刻に起きていますか。-12.1」については、全国と比較して肯定的に回答した割合が低くなっていました。

今後も学校と家庭が連携を図りながら、子ども達の学力や体力を高め、豊かな心を育み、生活習慣を整えていきましょう。ご理解とご協力をお願いいたします。

宗像市総合防災訓練

9月14日(土)に本校と南郷コミュニティセンターをメイン会場として、宗像市総合防災訓練が開催されました。各機関の方々にお越しいただき、地域の皆様と訓練をともにしたことは、子ども達にとって大変貴重な学びの機会となりました。



主な行事と各学年の下校予定時刻

10月1日時点

			主な行事	下校予定時刻					
				1年	2年	3年	4年	5年	6年
10月	1	火							
	2	水	B時制 題名のない音楽会公開リハーサル鑑賞(5・6年生)						
	3	木							
	4	金	委員会活動(5・6年生)						
	5	土							
	6	日							
	7	月	タグラグビー(4年1組)						
	8	火	薬物乱用防止教育(5・6年生)						
	9	水	タグラグビー(4年2組)						
	10	木	B時制 宗像区小学校教員授業研修会						
	11	金	イングリッシュキャンプ(3年生) クラブ活動(4~6年生)						
	12	土							
	13	日							
	14	月	スポーツの日						
	15	火	6年生6時間授業						
	16	水	タグラグビー(4年1組) 許斐山登山事後学習(5年生)						
	17	木	宿泊体験学習事前交流会(5年生)						
	18	金							
	19	土	中央中学校文化祭						
	20	日							
	21	月							
	22	火	水泳学習(5・1年生)						
	23	水	B時制 社会科見学(5年生) 修学旅行説明会(6年生) タグラグビー(4年2組)						
	24	木							
	25	金	B時制 宗像市研究発表の日(かとう・大島学園)						
	26	土							
	27	日							
	28	月							
	29	火	B時制 中央学園教員授業実践交流会						
	30	水	B時制						
	31	木	宿泊体験学習1日目(5年生)						
11月	1	金	宿泊体験学習2日目(5年生)						
	2	土							
	3	日	文化の日						
	4	月	振替休日						
	5	火							
	6	水	B時制 委員会活動(5・6年生)						
	7	木	11月9日(土)の詳細は、後日のお便りでお知らせします。						
	8	金							
	9	土	学校の日 子ども大学 南郷まつり						