

むなかた市民学習 ネットワーク

No. 481

むなかた市民学習ネットワーク事務局
TEL.36-3721 FAX.36-3732

学級生募集

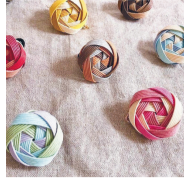
初心者歓迎

一目学級

①クラフトバンド手芸

好きな色でブローチを作ろう！
ヘアゴムに変更できます

有志指導者 柴田 洋子
場所 メイトム宗像
期日 6月27日(木)
時間 午前10時～正午
教材費 700円
持参品 はさみ



②パン・お菓子

北欧の定番
シナモンロール！

有志指導者 永島 裕紀修
場所 メイトム宗像
期日 6月29日(土)
時間 午前9時～正午
教材費 700円
持参品 エプロン、
ふきん3枚、三角巾、
持ち帰り容器、
筆記用具



追加募集

③パッチワーク

有志指導者 青木 寿美子
場所 東郷コミセン
期日 第2・4木曜日
時間 午前10時～正午
持参品 裁縫道具、布3種
類(30センチ角)、
筆記用具、ものさし、
はさみ(紙用、布用)



応募要領

- 学習料は1人1回当たり400円(4回分前納)
- 会場使用料と教材費は学習者負担のため別途徴収します(入会金なし)
- 学級は6人以上で成立
- 不成立の場合のみ連絡します

申込締切後(6月16日)のキャンセルは、4回分の学習料(短期学級の場合は回数分)と教材費が必要です

申込方法

6月15日(土)必着
ハガキまたはFAXで希望学級(学級名、指導者名、場所、曜日、時間)、住所氏名、年齢、電話番号を楷書で記入し送ってください
左記コードから申込可
《あて先》〒811-3437
宗像市久原180
メイトム宗像内
むなかた市民学習
ネットワーク事務局
FAX (36) 3732

注意事項

- 直接、事務局での申し込みもできます。電話での申し込みはできません
- 連絡希望者は、往復ハガキで申し込んでください
- 応募者多数の場合は抽選になります
- 傷害保険は自己加入してください。子ども連れの参加はご遠慮ください
- 申し込み後、連絡がない場合は、記載の開級日に直接各学級へ来てください

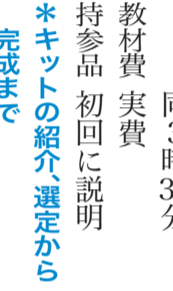
④子供・大人の書道

有志指導者 佐藤 泰司
場所 赤間公民館
期日 第1・3木曜日
時間 午後6時～同9時
教材費 本代680円/月
手本代100円/月
持参品 書道用具
(購入希望者には紹介します)
対象者 子どもから大人まで



⑤帆船模型

憧れの帆船作りで脳活性化
有志指導者 森田 誓夫
場所 メイトム宗像
期日 第2・4火曜日
時間 午後1時30分～
同3時30分
教材費 実費
持参品 初回に説明
*キットの紹介、選定から
完成まで



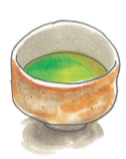
⑥茶道(裏千家)

有志指導者 井上 宗幸
場所 東郷コミセン
期日 第2・4水曜日
時間 午後1時30分～
同3時30分
教材費 実費
(お茶・お菓子代)



⑦バルーンアート

持参品 扇子、帛紗、懐紙、
菓子きり、白ソックス



風船を
使って
人気者!!

有志指導者 今西 啓之
場所 メイトム宗像
期日 第2・4木曜日
時間 午前10時～正午
教材費 100円/回
*ポンプは、1000円で
購入できます

⑧民謡

民謡で声と
身体のストレッチ
腹式呼吸で健康に!!



有志指導者 塚本 明美
場所 河東コミセン
期日 第2・4金曜日
時間 午前10時～正午
場所 自由ヶ丘コミセン
期日 第2・4火曜日
時間 午後1時～同4時

*以下共通事項
教材費 1000円/月
(初回のみ2800円)
持参品 筆記用具、
カセットテープ

⑨手芸一般

心を癒やすチクチク教室
有志指導者 佐藤 信子
場所 メイトム宗像
期日 第1・2・4火曜日
時間 午後3時～
同4時30分
教材費 実費
持参品 裁縫道具



⑩はじめての手作りパン
有志指導者 橋本 やよい
場所 メイトム宗像
期日 第1月曜日
時間 午前9時～正午
教材費 1000円程度/回
持参品 エプロン、三角巾、
持ち帰り容器、ふきん



⑪ドイツ語(中級)

有志指導者 堀口 順子
場所 河東コミセン
期日 毎週水曜日
時間 午後1時～
同2時30分
教科書代 1300円程度
(初回のみ)
持参品 辞書、筆記用具
対象者 ドイツ語を学んだ
ことのある人



⑫パソコン

有志指導者 坂本 敏子
期日 第2・3・4水曜日
時間 午前10時～正午
②期日 第2・4木曜日
時間 午前9時30分～
同11時30分
③期日 第2・4木曜日
時間 午後7時～同9時
④期日 土曜日(月3回)
時間 午後1時30分～
同3時



*以下共通事項
場所 有志指導者宅
(自由ヶ丘2丁目
宗像郵便局近く)
教材費 1500円程度/月
持参品 パソコン、
筆記用具
*パソコンの貸し出しあり

⑬ハワイアンフラ

健康寿命を延ばし
骨盤低筋も鍛えよう
有志指導者 津留 理恵
場所 メイトム宗像
期日 第2・4土曜日
時間 午後1時～
同2時30分
教材費 500円/回
持参品 水、筆記用具
*動きやすい服装



新 有志指導者の学級スタート!

初めての菊づくり 有志指導者 山下均

4月27日「菊づくり」の学級がスタートしました。初回は全員に菊の苗をプレゼント。小さな苗が秋には立派な大輪の花を咲かせるのだと思うと、学級生の聴講にも熱が入ります。指導者から、長年の経験によるコツを、惜しみなく教えてもらいます。皆さんの質問が飛び交う中、今回初めて菊を育てようと参加されている方も、メモを片手に人垣の間から首を伸ばして聞いていました。どんな花が咲くのか楽しみですね。
(編集委員)



展示のお知らせ

メイトム宗像に有志指導者と学級生の作品を月替わりで展示しています。6月は水彩画(古後)です。どうぞご覧ください。



水彩画(立川)



日本画(水谷)



イラスト(狭間)



手芸一般(佐藤)



絵手紙(藤野)